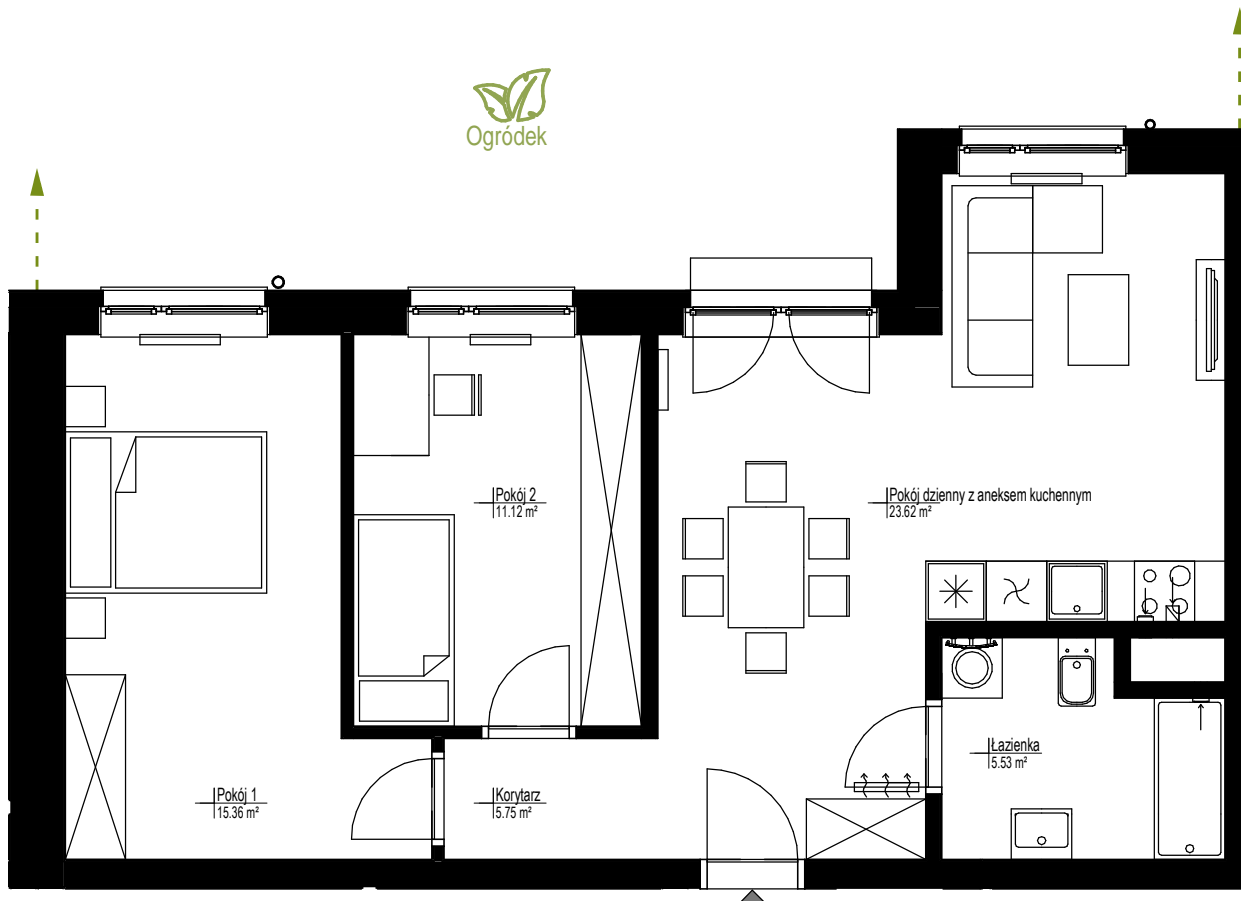
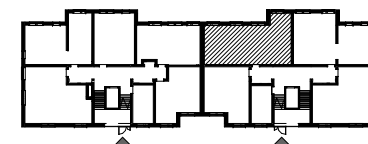


Ponizsze rysunki mają charakter poglądowy. Zastrzegamy sobie prawo do wprowadzenia zmian.
Powierzchnie pomieszczeń wyliczone wg normy PN-ISO 9836:1997. Wymiary pomieszczeń, które podano na rysunku, są w stanie surowym, niewykończonym. Dla mebli wbudowanych pomiaru należy dokonać z natury.




OSADA ŻŁOTNICKA
WROCLAW



Budynek C

Mieszkanie C.25

3P+AK+ogródek

Powierzchnia projektowana:

61.38 m²

PARTER

Osiedle mieszkaniowe

Osada Złotnicka

ulica Złotnicka 5

Wrocław



JAKON

Biuro sprzedaży: Wrocław, ul. Kościańska, tel. 603 655 250, sprzedaz@jakon.pl, www.jakon-inwest.pl