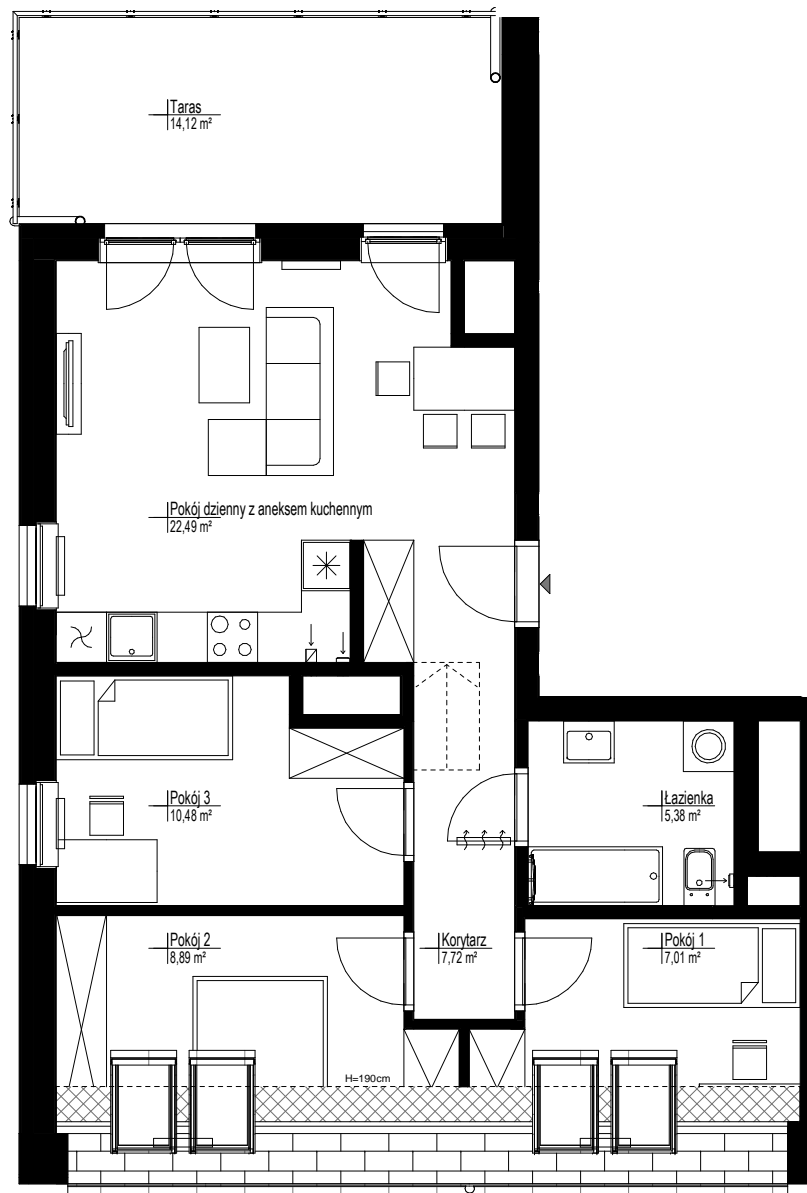
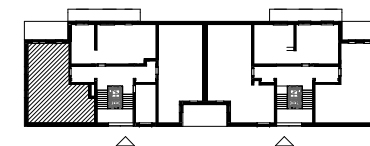


Ponizsze rysunki mają charakter poglądowy. Zastrzegamy sobie prawo do wprowadzenia zmian.
Powierzchnie pomieszczeń wyliczone wg normy PN-ISO 9836:1997. Wymiary pomieszczeń, które podano na rysunku, są w stanie surowym, niewykończonym. Dla mebli wbudowanych pomiaru należy dokonać z natury.




OSADA ZŁOTNICKA
WROCLAW



Budynek C

Mieszkanie C.21
4P+AK

Powierzchnia projektowana:

61,97 m²

PODDASZE

Osiedle mieszkaniowe
Osada Złotnicka
ulica Złotnicka 7
Wrocław



JAKON

Biuro sprzedaży: Wrocław, ul. Kościańska, tel. 603 655 250, sprzedaz@jakon.pl, www.jakon-inwest.pl