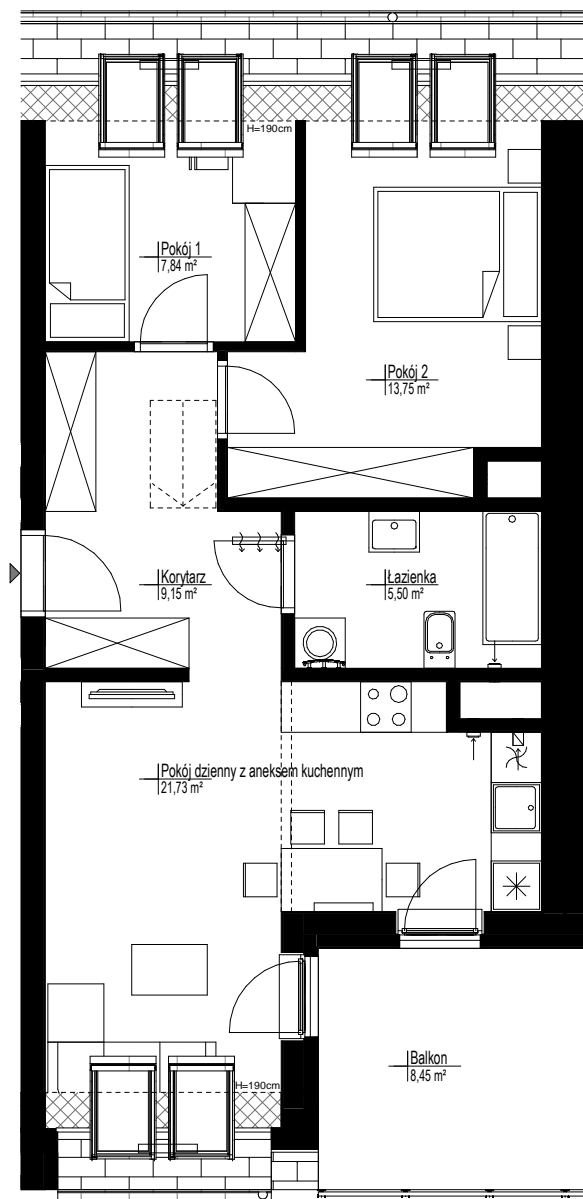
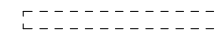
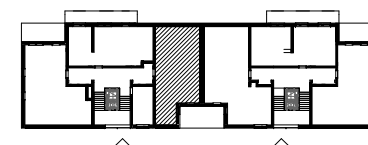


Ponizsze rysunki mają charakter poglądowy. Zastrzegamy sobie prawo do wprowadzenia zmian.  
Powierzchnie pomieszczeń wyliczone wg normy PN-ISO 9836:1997. Wymiary pomieszczeń, które podano na rysunku, są w stanie surowym, niewykończonym. Dla mebli wbudowanych pomiaru należy dokonać z natury.



OSADA ŻŁOTNICKA

WROCLAW



Możliwość aranżacji ścian działowych

Budynek C

Mieszkanie C.23

3P+AK

Powierzchnia projektowana:

**57,97 m<sup>2</sup>**

PODDASZE

Osiedle mieszkaniowe

Osada Złotnicka

ulica Złotnicka 7

Wrocław



**JAKON**

Biuro sprzedaży: Wrocław, ul. Kościańska, tel. 603 655 250, sprzedaz@jakon.pl, www.jakon-inwest.pl