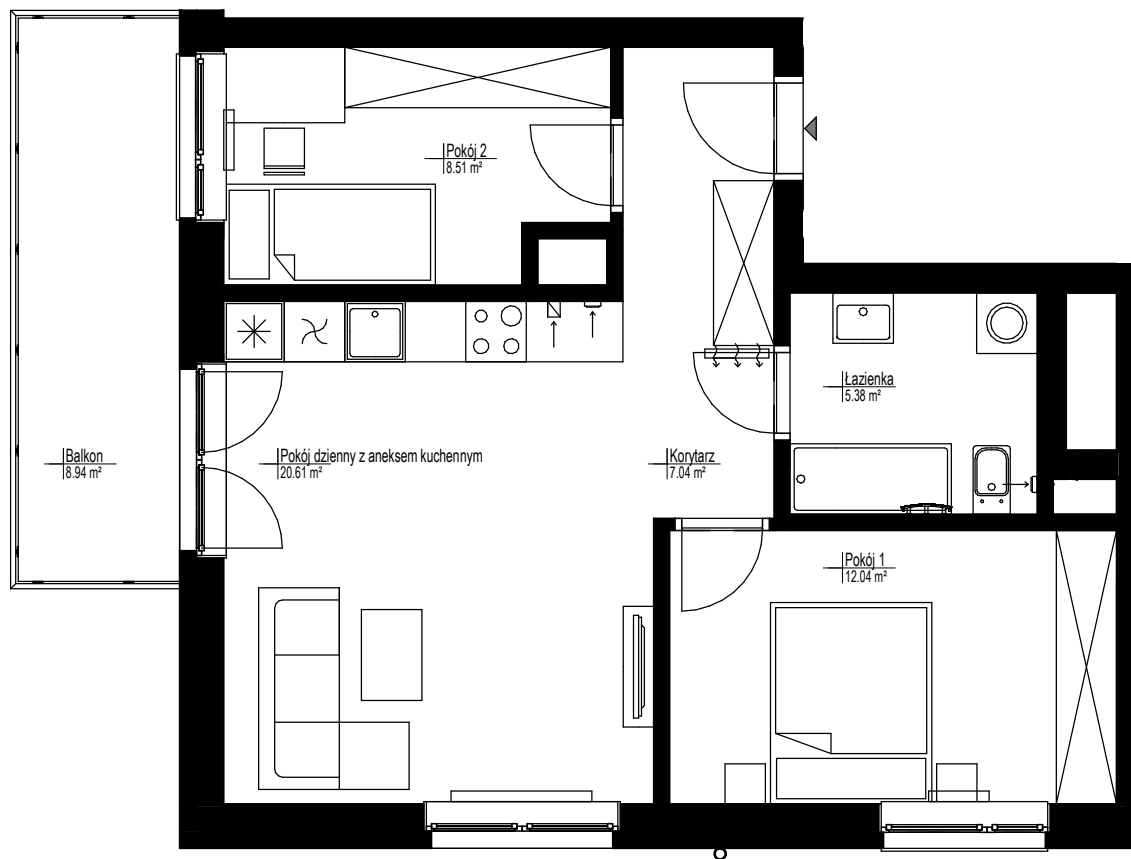
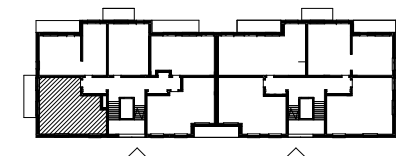


Ponizsze rysunki mają charakter poglądowy. Zastrzegamy sobie prawo do wprowadzenia zmian.
Powierzchnie pomieszczeń wyliczone wg normy PN-ISO 9836:1997. Wymiary pomieszczeń, które podano na rysunku, są w stanie surowym, niewykończonym. Dla mebli wbudowanych pomiaru należy dokonać z natury.




OSADA ŻŁOTNICKA
WROCLAW



Budynek C
Mieszkanie C.6/11/16
3P+AK
Powierzchnia projektowana:

53.58 m²

PIĘTRO 1/2/3

Osiedle mieszkaniowe
Osada Złotnicka
ulica Złotnicka 7
Wrocław



JAKON

Biuro sprzedaży: Wrocław, ul. Kościańska, tel. 603 655 250, sprzedaz@jakon.pl, www.jakon-inwest.pl