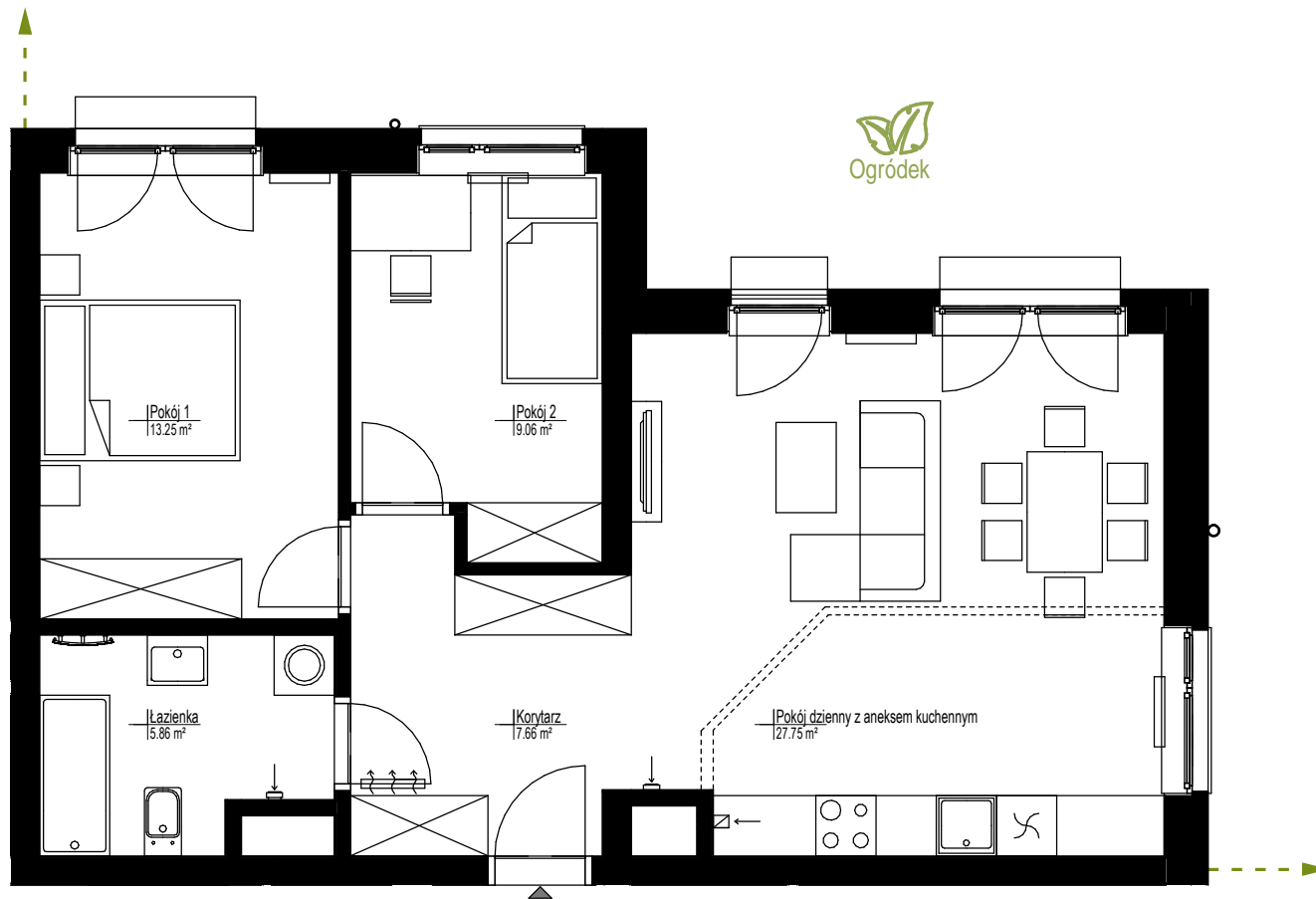
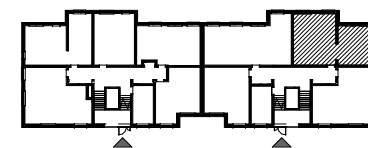


Ponizsze rysunki mają charakter poglądowy. Zastrzegamy sobie prawo do wprowadzenia zmian.  
Powierzchnie pomieszczeń wyliczone wg normy PN-ISO 9836:1997. Wymiary pomieszczeń, które podano na rysunku, są w stanie surowym, niewykończonym. Dla mebli wbudowanych pomiaru należy dokonać z natury.



  
**OSADA ŻŁOTNICKA**  
WROCLAW



Możliwość aranżacji ścian działowych

**Budynek C**

**Mieszkanie C.26**

**3P+AK+ogródek**

Powierzchnia projektowana:

**63.58 m<sup>2</sup>**

**PARTER**

Osiedle mieszkaniowe

Osada Złotnicka

ulica Złotnicka 5

Wrocław



**JAKON**

Biuro sprzedaży: Wrocław, ul. Kościańska, tel. 603 655 250, sprzedaz@jakon.pl, www.jakon-inwest.pl