


DEWELOPER: HOME FACTORY SP. Z O.O. UL. KONWIKTORSKA 4 00-217 WARSZAWA

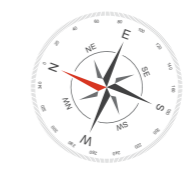
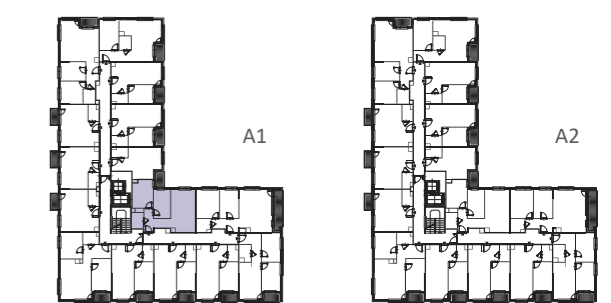
M 3.12			51,22 M²
BUDYNEK:	A1		
PIĘTRO:	3		
TYP:	TRZYPOKOJOWE		
M3.12	01	PRZEDPOKÓJ	7,05 M ²
M3.12	02	ŁAZIENKA	3,45 M ²
M3.12	03	SYPIALNIA 1	10,69 M ²
M3.12	04	SYPIALNIA 2	9,09 M ²
M3.12	05	SALON Z ANEKSEM KUCHENNYM	19,94 M ²
 POWIERZCHNIA POD ŚCIANAMI NADAJĄCYMI SIĘ DO DEMONTAŻU			1,00 M ²
M3.12	06	LOGGIA	2,57 M ²



LEGENDA:

- | | | | |
|-------|---|--|---|
| TM/TT | TABLICA ELEKTRYCZNA MIESZKANIOWA ZINTEGROWANA Z MIESZKANIOWĄ SKRZYŃKĄ TELEKOMUNIKACYJNA | | DWA GNIAZDA POJEDYNCZE WE WSPÓLNEJ RAMCE WIELOKROTNEJ DEDYKOWANE ZAMYWARCE IP44 |
| | ŁĄCZNIK PRZYCISKOWY DZWONKOWY | | GNIAZDO POJEDYNCZE DEDYKOWANE ŁODÓWCE IP20 |
| | ŁĄCZNIK OŚWIETLENIOWY ŚWIECZNIKOWY IP20 | | DWA GNIAZDA POJEDYNCZE WE WSPÓLNEJ RAMCE WIELOKROTNEJ IP20 |
| | ŁĄCZNIK OŚWIETLENIOWY ŚWIECZNIKOWY W SYPIALNIACH IP20 | | GNIAZDA POJEDYNCZE OGÓLNEGO PRZEZNACZENIA IP20 |
| | ŁĄCZNIK OŚWIETLENIOWY POJEDYŃCZY IP20 | | GNIAZDA POJEDYNCZE OGÓLNEGO PRZEZNACZENIA IP20 |
| | ŁĄCZNIK OŚWIETLENIOWY SCHODOWY IP20 | | GNIAZDO RJ45 |
| | ŁĄCZNIK OŚWIETLENIOWY SCHODOWY PODWÓJNY IP20 | | GNIAZDO RTV |
| | WYPUST OŚWIETLENIOWY SUFITOWY 3x1,5 LUB 4x1,5 | | WIDEODOMOFON |
| | WYPUST OŚWIETLENIOWY ŚCIENNY 3x1,5 | | PION KANALIZACYJNY I CIEPŁEJ |
| | WYPUST OŚWIETLENIOWY ŚCIENNY 3x1,5 | | PODEJŚCIE WODY DO PODLEWANIA |
| | PUSZKA PRZYŁĄCZENIOWA IP44 DLA KUCHNI | | PION WENTYLACYJNY |
| | GNIAZDO DLA OKAPU IP20 | | PION OKAPU KUCHENNEGO |
| | DWA GNIAZDA POJEDYNCZE WE WSPÓLNEJ RAMCE WIELOKROTNEJ IP44 | | GRZEJNIK STAŁOWY, PŁYTOWY ZASILANY Z BOKU |
| | GNIAZDO POJEDYNCZE DEDYKOWANE PRALCE IP44 | | GRZEJNIK ŁAZIENKOWY |

PIĘTRO	0	1	2	3	4	5	6
BUDYNEK A1							
BUDYNEK A2							



SKALA 1 : 50

A. POWIERZCHNIA UŻYTKOWA LOKALU JEST OKREŚLONA NA PODSTAWIE ROZPORZĄDZENIA MINISTRA TRANSPORTU, BUDOWNICTWA I GOSPODARKI MORSKIEJ Z DN. 25.04.2012 R. W SPRAWIE SZCZEGÓLNEGO ZAKRESU I FORMY PROJEKTU BUDOWLANEGO (DZ. U. Z 2012 R. POZ. 462 ZE ZM.), ZGODNIE Z ZASADAMI ZAWARTYMI W POLSKIEJ NORMIE PN-ISO 9836:1997, T.J.: POWIERZCHNIA UŻYTKOWA LOKALU JEST OBLICZANA W METRACH KWADRATOWYCH Z DOKŁADNOŚCIĄ DO DWÓCH MIEJSC PO PRZECINKU, DLA WYMIARÓW LOKALU W STANIE WYKOŃCZONYM TYNKIEM, NA POZIOMIE PODŁOGI, NIE LICZĄC LISTEW PRZYPODŁOGOWYCH, PROGÓW ITP. DO POWIERZCHNI UŻYTKOWEJ LOKALU WLICZA SIĘ POWIERZCHNIĘ ELEMENTÓW NADAJĄCYCH SIĘ DO DEMONTAŻU (ŚCIANKI DZIAŁOWE), NIE SĄ WLICZANE POWIERZCHNIE OTWORÓW NA DRZWI I OKNA ORAZ NISZE W ELEMENTACH ZAMYKAJĄCYCH.

B. URZĄDZENIA SANITARNE ORAZ UMEBLOWANIE MAJĄ CHARAKTER POGŁADOWY, NIE STANOWIĄ WYPOSAŻENIA NABYWANEGO LOKALU.