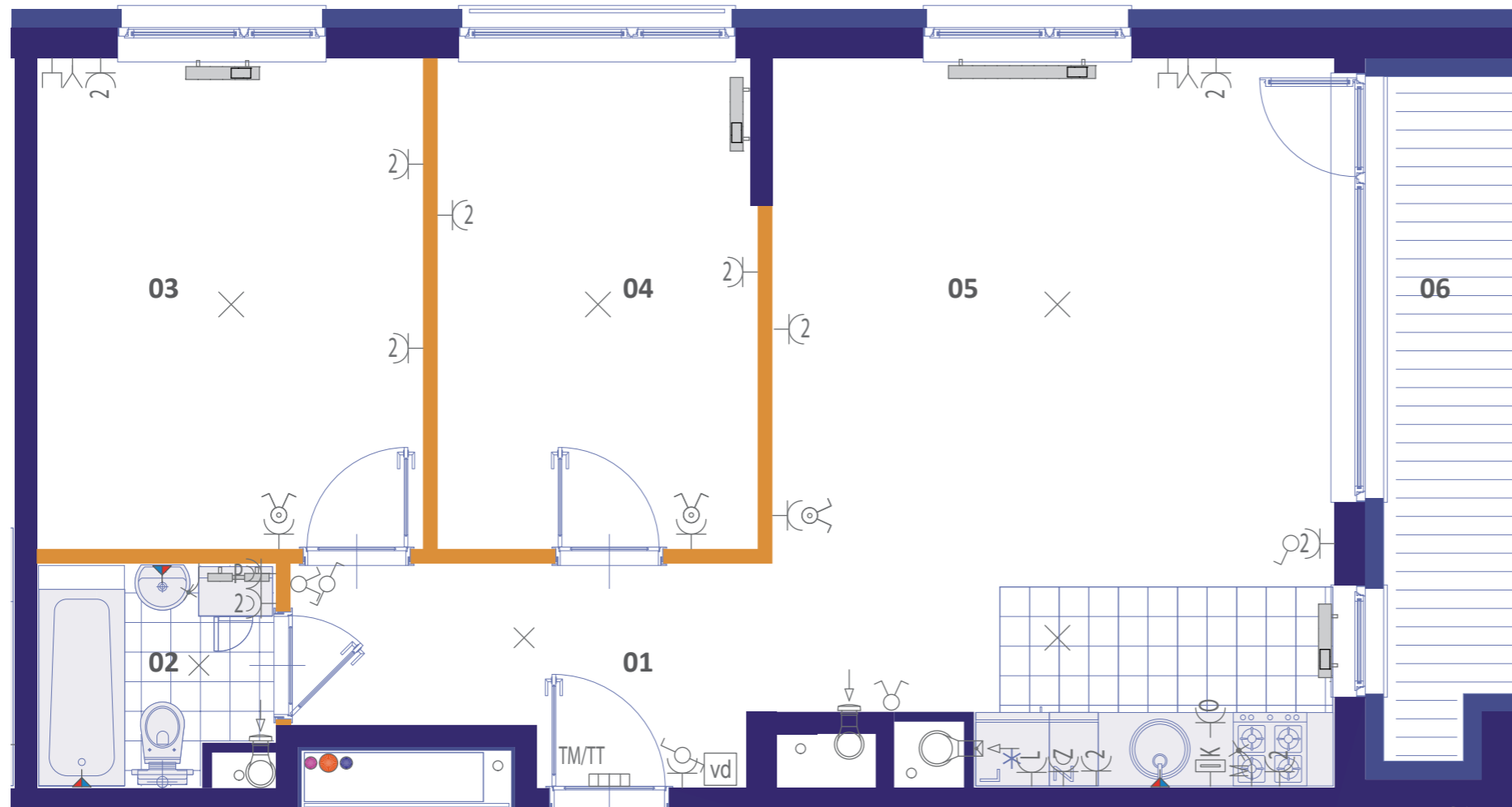


DEWELOPER: HOME FACTORY SP. Z O.O. UL. KONWIKTORSKA 4 00-217 WARSZAWA

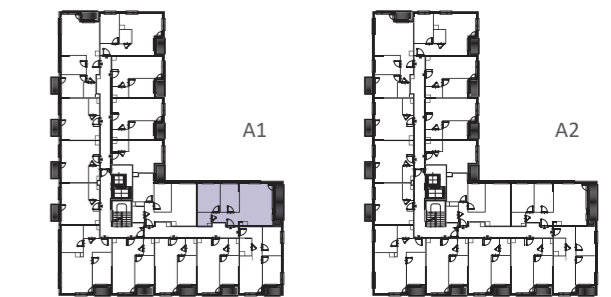
M 4.07		59,33 M²	
BUDYNEK:	A1		
PIĘTRO:	4		
TYP:	TRZYPKOJOWE		
M4.07	01	PRZEDPOKÓJ	5,89 M ²
M4.07	02	ŁAZIENKA	3,23 M ²
M4.07	03	SYPIALNIA 1	12,39 M ²
M4.07	04	SYPIALNIA 2	10,17 M ²
M4.07	05	SALON Z ANEKSEM KUCHENNYM	25,95 M ²
		POWIERZCHNIA POD ŚCIANAMI NADAJĄCYMI SIĘ DO DEMONTAŻU	1,70 M ²
M4.07	06	LOGGIA	6,16 M ²



LEGENDA:

<p>TM/TT TABLICA ELEKTRYCZNA MIESZKANIOWA ZINTEGROWANA Z MIESZKANIOWĄ SKRZYŃKĄ TELEKOMUNIKACYJNA</p> <p>⊙ ŁĄCZNIK PRZYCISKOWY DZWONKOWY</p> <p>⊙ ŁĄCZNIK OŚWIETLENIOWY ŚWIECZNIKOWY IP20</p> <p>⊙ ŁĄCZNIK OŚWIETLENIOWY ŚWIECZNIKOWY W SYPIALNIACH IP20</p> <p>⊙ ŁĄCZNIK OŚWIETLENIOWY POJEDYŃCZY IP20</p> <p>⊙ ŁĄCZNIK OŚWIETLENIOWY SCHODOWY IP20</p> <p>⊙ ŁĄCZNIK OŚWIETLENIOWY SCHODOWY PODWÓJNY IP20</p> <p>× WYPUST OŚWIETLENIOWY SUFITOWY 3x1,5 LUB 4x1,5</p> <p>× WYPUST OŚWIETLENIOWY ŚCIENNY 3x1,5</p> <p>× WYPUST OŚWIETLENIOWY ŚCIENNY 3x1,5</p> <p>⊙ PUSZKA PRZYŁĄCZENIOWA IP44 DLA KUCHNI</p> <p>⊙ GNIAZDO DLA OKAPU IP20</p> <p>⊙ DWA GNIAZDA POJEDYNCZE WE WSPÓLNEJ RAMCE WIELOKROTNEJ IP44</p> <p>⊙ GNIAZDO POJEDYNCZE DEDYKOWANE PRALCE IP44</p>	<p>⊙ DWA GNIAZDA POJEDYNCZE WE WSPÓLNEJ RAMCE WIELOKROTNEJ DEDYKOWANE ZMYWARCE IP44</p> <p>⊙ GNIAZDO POJEDYNCZE DEDYKOWANE ŁODÓWCE IP20</p> <p>⊙ DWA GNIAZDA POJEDYNCZE WE WSPÓLNEJ RAMCE WIELOKROTNEJ IP20</p> <p>⊙ GNIAZDA POJEDYNCZE OGÓLNEGO PRZEZNACZENIA IP20</p> <p>⊙ GNIAZDA POJEDYNCZE OGÓLNEGO PRZEZNACZENIA IP20</p> <p>⊙ GNIAZDO RJ45</p> <p>⊙ GNIAZDO RTV</p> <p>⊙ WIDEODOMOFON</p> <p>⊙ PION KANALIZACYJNY</p> <p>⊙ PODEJŚCIE WODY ZIMNEJ I CIEPŁEJ</p> <p>⊙ PODEJŚCIE WODY DO PODLEWANIA</p> <p>⊙ PION WENTYLACYJNY</p> <p>⊙ PION OKAPU KUCHENNEGO</p> <p>⊙ GRZEJNIK STAŁOWY, PŁYTOWY ZASILANY Z BOKU</p> <p>⊙ GRZEJNIK ŁAZIENKOWY</p>
--	---

PIĘTRO	0	1	2	3	4	5	6
BUDYNEK A1							
BUDYNEK A2							



A. POWIERZCHNIA UŻYTKOWA LOKALU JEST OKREŚLONA NA PODSTAWIE ROZPORZĄDZENIA MINISTRA TRANSPORTU, BUDOWNICTWA I GOSPODARKI MORSKIEJ Z DN. 25.04.2012 R. W SPRAWIE SZCZEGÓLNEGO ZAKRESU I FORMY PROJEKTU BUDOWLANEGO (DZ. U Z 2012 R. POZ. 462 ZE ZM.), ZGODNIE Z ZASADAMI ZAWARTYMI W POLSKIEJ NORMIE PN-ISO 9836:1997, T.J.: POWIERZCHNIA UŻYTKOWA LOKALU JEST OBLICZANA W METRACH KWADRATOWYCH Z DOKŁADNOŚCIĄ DO DWÓCH MIEJSC PO PRZECINKU, DLA WYMIARÓW LOKALU W STANIE WYKOŃCZONYM TYNKIEM, NA POZIOMIE PODŁOGI, NIE LICZĄC LISTEW PRZYPODŁOGOWYCH, PROGÓW ITP. DO POWIERZCHNI UŻYTKOWEJ LOKALU WLICZA SIĘ POWIERZCHNIĘ ELEMENTÓW NADAJĄCYCH SIĘ DO DEMONTAŻU (ŚCIANKI DZIAŁOWE), NIE SĄ WLICZANE POWIERZCHNIE OTWORÓW NA DRZWI I OKNA ORAZ NISZE W ELEMENTACH ZAMYKAJĄCYCH.

B. URZĄDZENIA SANITARNE ORAZ UMEBLOWANIE MAJĄ CHARAKTER POGLĄDOWY, NIE STANOWIĄ WYPOSAŻENIA NABYWANEGO LOKALU.



SKALA 1 : 50