

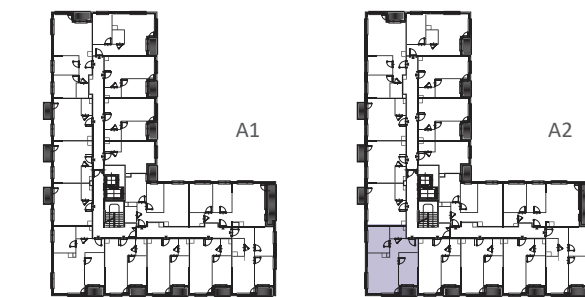


M 1.13			58,33 M ²
BUDYNEK:	A2		
PIĘTRO:	1		
TYP:	TRZYPKOJOWE		
M1.13	01	PRZEDPOKÓJ	7,89 M ²
M1.13	02	SYPIALNIA 1	11,62 M ²
M1.13	03	SALON Z ANKESEM KUCHENNYM	22,76 M ²
M1.13	04	SYPIALNIA 2	11,16 M ²
M1.13	05	ŁAZIENKA	3,40 M ²
		POWIERZCHNIA POD ŚCIANAMI NADAJĄCYMI SIĘ DO DEMONTAŻU	1,50 M ²
M1.13	06	LOGGIA	2,57 M ²

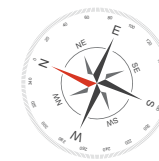
LEGENDA:

TM/TT	TABLICA ELEKTRYCZNA MIESZKANIOWA ZINTEGROWANA Z MIESZKANIOWĄ SKRZYŃKĄ TELEKOMUNIKACYJNA		DWA GNIAZDA POJEDYNCZE WE WSPÓLNEJ RAMCE WIELOKROTNEJ DEDYKOWANE ZAMYWARCE IP44
	ŁĄCZNIK PRZYCISKOWY DZWONKOWY		GNIAZDO POJEDYNCZE DEDYKOWANE ŁODÓWCE IP20
	ŁĄCZNIK OŚWIETLENIOWY ŚWIECZNIKOWY IP20		DWA GNIAZDA POJEDYNCZE WE WSPÓLNEJ RAMCE WIELOKROTNEJ IP20
	ŁĄCZNIK OŚWIETLENIOWY ŚWIECZNIKOWY W SYPIALNIACH IP20		GNIAZDA POJEDYNCZE OGÓLNEGO PRZEZNACZENIA IP20
	ŁĄCZNIK OŚWIETLENIOWY POJEDYŃCZY IP20		GNIAZDA POJEDYNCZE OGÓLNEGO PRZEZNACZENIA IP20
	ŁĄCZNIK OŚWIETLENIOWY SCHODOWY IP20		GNIAZDO RJ45
	ŁĄCZNIK OŚWIETLENIOWY SCHODOWY PODWÓJNY IP20		GNIAZDO RTV
	WYPUST OŚWIETLENIOWY SUFITOWY 3x1,5 LUB 4x1,5		WIDEODOMOFON
	WYPUST OŚWIETLENIOWY ŚCIENNY 3x1,5		PION KANALIZACYJNY
	WYPUST OŚWIETLENIOWY ŚCIENNY 3x1,5		PODEJŚCIE WODY ZIMNEJ I CIEPŁEJ
	PUSZKA PRZYŁĄCZENIOWA IP44 DLA KUCHNI		PODEJŚCIE WODY DO PODLEWANIA
	GNIAZDO DLA OKAPU IP20		PION WENTYLACYJNY
	DWA GNIAZDA POJEDYNCZE WE WSPÓLNEJ RAMCE WIELOKROTNEJ IP44		PION OKAPU KUCHENNEGO
	GNIAZDO POJEDYNCZE DEDYKOWANE PRALCE IP44		GRZEJNIK STAŁOWY, PŁYTOWY ZASILANY Z BOKU
			GRZEJNIK ŁAZIENKOWY

PIĘTRO	0	1	2	3	4	5	6
BUDYNEK A1							
BUDYNEK A2							



- A. POWIERZCHNIA UŻYTKOWA LOKALU JEST OKREŚLONA NA PODSTAWIE ROZPORZĄDZENIA MINISTRA TRANSPORTU, BUDOWNICTWA I GOSPODARKI MORSKIEJ Z DN. 25.04.2012 R. W SPRAWIE SZCZEGÓLNEGO ZAKRESU I FORMY PROJEKTU BUDOWLANEGO (DZ. U. Z 2012 R. POZ. 462 ZE ZM.), ZGODNIE Z ZASADAMI ZAWARTYMI W POLSKIEJ NORMIE PN-ISO 9836:1997, T.J.: POWIERZCHNIA UŻYTKOWA LOKALU JEST OBLICZANA W METRACH KWADRATOWYCH Z DOKŁADNOŚCIĄ DO DWÓCH MIEJSC PO PRZECINKU, DLA WYMIARÓW LOKALU W STANIE WYKOŃCZONYM TYNKIEM, NA POZIOMIE PODŁOGI, NIE LICZĄC LISTEW PRZYPODŁOGOWYCH, PROGÓW ITP. DO POWIERZCHNI UŻYTKOWEJ LOKALU WLICZA SIĘ POWIERZCHNIĘ ELEMENTÓW NADAJĄCYCH SIĘ DO DEMONTAŻU (ŚCIANKI DZIAŁOWE), NIE SĄ WLICZANE POWIERZCHNIE OTWORÓW NA DRZWI I OKNA ORAZ NISZE W ELEMENTACH ZAMYKAJĄCYCH.
- B. URZĄDZENIA SANITARNE ORAZ UMEBLOWANIE MAJĄ CHARAKTER POGLĄDOWY, NIE STANOWIĄ WYPOSAŻENIA NABYWANEGO LOKALU.



SKALA 1 : 50