

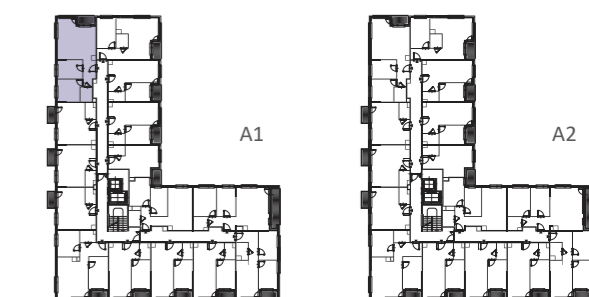
DEVELOPER: HOME FACTORY SP. Z O.O. UL. KONWIKTORSKA 4 00-217 WARSZAWA

| | | | |
|---------------|--------------|---|----------------------------|
| M 1.01 | | | 56,24 M² |
| BUDYNEK: | A1 | | |
| PIĘTRO: | 1 | | |
| TYP: | TRZYPOKOJOWE | | |
| M1.01 | 01 | PRZEDPOKÓJ | 5,66 M ² |
| M1.01 | 02 | ŁAZIENKA | 3,19 M ² |
| M1.01 | 03 | SYPIALNIA 1 | 9,92 M ² |
| M1.01 | 04 | SYPIALNIA 2 | 8,87 M ² |
| | 05 | SALON Z ANEKSEM KUCHENNYM | 27,13 M ² |
| | | POWIERZCHNIA POD ŚCIANAMI NADAJĄCYMI SIĘ DO DEMONTAŻU | 1,47 M ² |
| M1.01 | 06 | LOGGIA | 2,57 M ² |

LEGENDA:

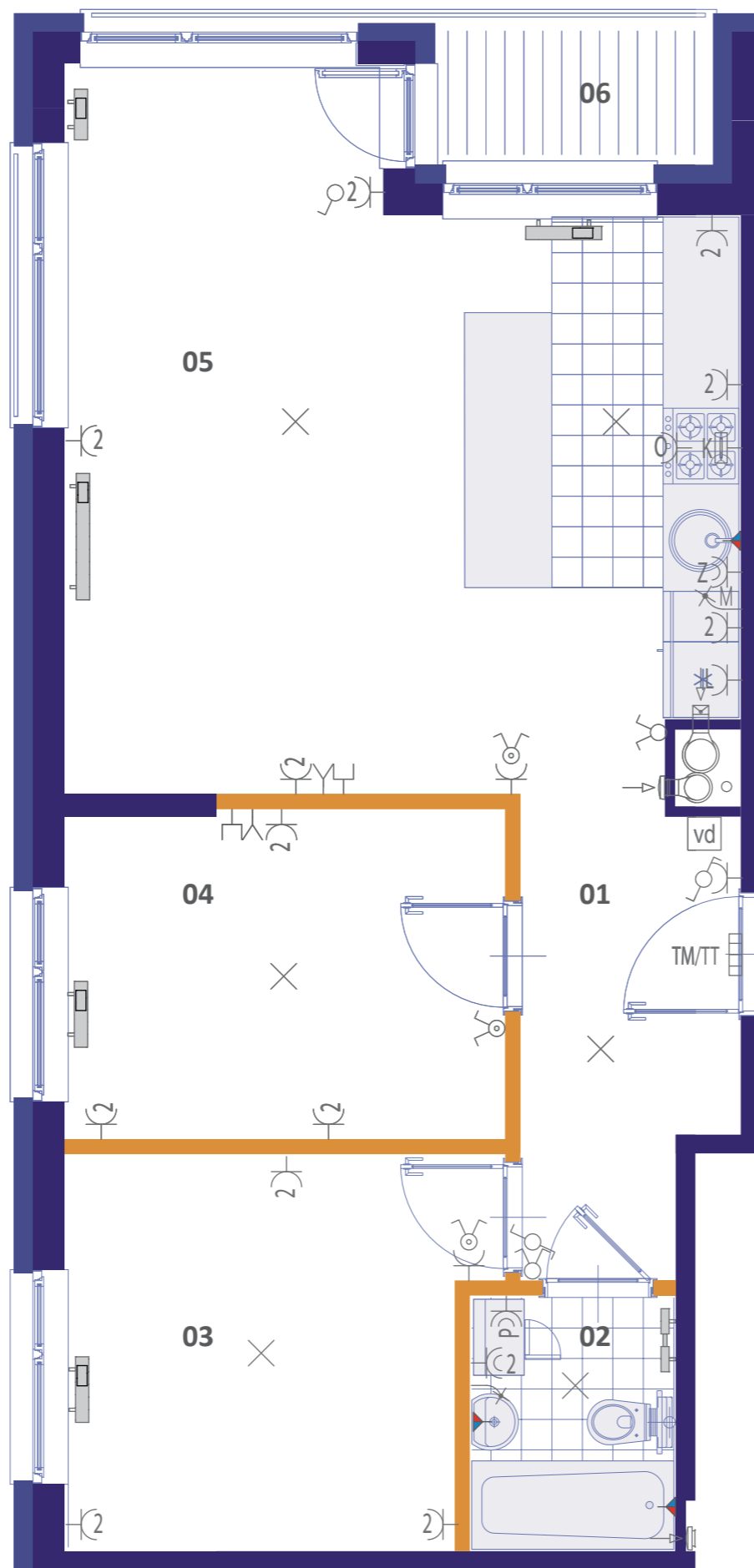
| | | | |
|-------|---|----|---|
| TM/TT | TABLICA ELEKTRYCZNA MIESZKANIOWA ZINTEGROWANA Z MIESZKANIOWĄ SKRZYŃKĄ TELEKOMUNIKACYJNA | ⌚ | DWA GNIAZDA POJEDYNCZE WE WSPÓLNEJ RAMCE WIELOKROTNEJ DEDYKOWANE ZAMYWARCE IP44 |
| ⊙ | ŁĄCZNIK PRZYCISKOWY DZWONKOWY | ⌚ | GNIAZDO POJEDYNCZE DEDYKOWANE ŁODÓWCE IP20 |
| ⊕ | ŁĄCZNIK OŚWIELENIOWY ŚWIECZNIKOWY IP20 | ⌚ | DWA GNIAZDA POJEDYNCZE WE WSPÓLNEJ RAMCE WIELOKROTNEJ IP20 |
| ⊕ | ŁĄCZNIK OŚWIELENIOWY ŚWIECZNIKOWY W SYPIALNIACH IP20 | ⌚ | GNIAZDA POJEDYNCZE OGÓLNEGO PRZEZNACZENIA IP20 |
| ⊕ | ŁĄCZNIK OŚWIELENIOWY POJEDYŃCZY IP20 | ⌚ | GNIAZDA POJEDYNCZE OGÓLNEGO PRZEZNACZENIA IP20 |
| ⊕ | ŁĄCZNIK OŚWIELENIOWY SCHODOWY IP20 | ⌚ | GNIAZDO RJ45 |
| ⊕ | ŁĄCZNIK OŚWIELENIOWY SCHODOWY PODWÓJNY IP20 | ⌚ | GNIAZDO RTV |
| × | WYPUST OŚWIELENIOWY SUFITOWY 3x1,5 LUB 4x1,5 | vd | WIDEODOMOFON |
| × | WYPUST OŚWIELENIOWY ŚCIENNY 3x1,5 | ○ | PION KANALIZACYJNY |
| × | WYPUST OŚWIELENIOWY ŚCIENNY 3x1,5 | ⚡ | PODEJŚCIE WODY ZIMNEJ I CIEPŁEJ |
| ⌚ | PUSZKA PRZYŁĄCZENIOWA IP44 DLA KUCHNI | ⚡ | PODEJŚCIE WODY DO PODLEWANIA |
| ⌚ | GNIAZDO DLA OKAPU IP20 | ⚡ | PION WENTYLACYJNY |
| ⌚ | DWA GNIAZDA POJEDYNCZE WE WSPÓLNEJ RAMCE WIELOKROTNEJ IP44 | ⚡ | PION OKAPU KUCHENNEGO |
| ⌚ | GNIAZDO POJEDYNCZE DEDYKOWANE PRALCE IP44 | ⚡ | GRZEJNIK STAŁOWY, PŁYTOWY ZASILANY Z BOKU |
| | | ⚡ | GRZEJNIK ŁAZIENKOWY |

| | | | | | | | |
|------------|---|---|---|---|---|---|---|
| PIĘTRO | 0 | 1 | 2 | 3 | 4 | 5 | 6 |
| BUDYNEK A1 | | | | | | | |
| BUDYNEK A2 | | | | | | | |



A. POWIERZCHNIA UŻYTKOWA LOKALU JEST OKREŚLONA NA PODSTAWIE ROZPORZĄDZENIA MINISTRA TRANSPORTU, BUDOWNICTWA I GOSPODARKI MORSKIEJ Z DN. 25.04.2012 R. W SPRAWIE SZCZEGÓLNEGO ZAKRESU I FORMY PROJEKTU BUDOWLANEGO (DZ. U. Z 2012 R. POZ. 462 ZE ZM.), ZGODNIE Z ZASADAMI ZAWARTYMI W POLSKIEJ NORMIE PN-ISO 9836:1997, T.J.: POWIERZCHNIA UŻYTKOWA LOKALU JEST OBLICZANA W METRACH KWADRATOWYCH Z DOKŁADNOŚCIĄ DO DWÓCH MIEJSC PO PRZECINKU, DLA WYMIARÓW LOKALU W STANIE WYKOŃCZONYM TYNKIEM, NA POZIOMIE PODŁOGI, NIE LICZĄC LISTEW PRZYPODŁOGOWYCH, PROGÓW ITP. DO POWIERZCHNI UŻYTKOWEJ LOKALU WLICZA SIĘ POWIERZCHNIĘ ELEMENTÓW NADAJĄCYCH SIĘ DO DEMONTAŻU (ŚCIANKI DZIAŁOWE), NIE SĄ WLICZANE POWIERZCHNIE OTWORÓW NA DRZWI I OKNA ORAZ NISZE W ELEMENTACH ZAMYKAJĄCYCH.

B. URZĄDZENIA SANITARNE ORAZ UMEBLOWANIE MAJĄ CHARAKTER POGŁADOWY, NIE STANOWIĄ WYPOSAŻENIA NABYWANEGO LOKALU.



SKALA 1 : 50