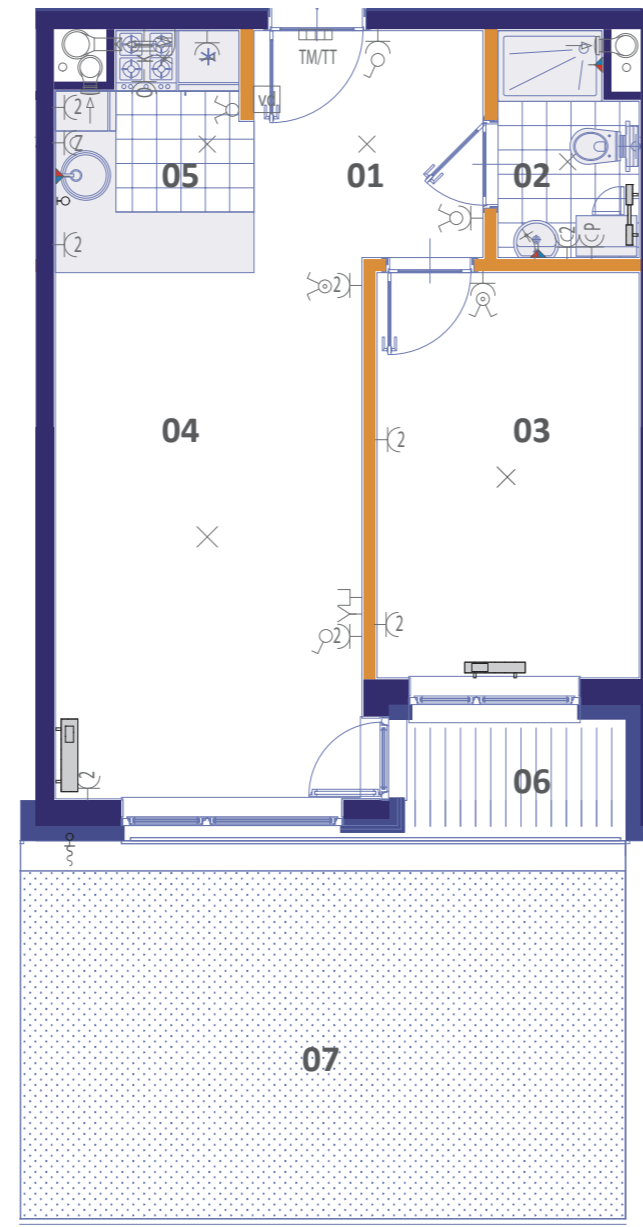


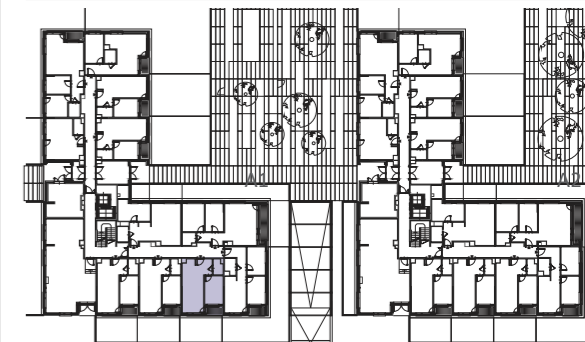
M 0.09		39,69 M²	
BUDYNEK:	A1		
PIĘTRO:	0		
TYP:	DWUPOKOJOWE		
M0.09	01	PRZEDPOKÓJ	5,27 M ²
M0.09	02	ŁAZIENKA	2,89 M ²
M0.09	03	SYPIALNIA	10,45 M ²
M0.09	04	SALON	15,86 M ²
M0.09	05	KUCHNIA	4,23 M ²
		POWIERZCHNIA POD ŚCIANAMI NADAJĄCYMI SIĘ DO DEMONTAŻU	0,99 M ²
M0.09	06	LOGGIA	2,57 M ²
M0.09	07	OGRÓDEK LOKATORSKI	22,50 M ²



LEGENDA:

TM/TT	TABLICA ELEKTRYCZNA MIESZKANIOWA ZINTEGROWANA Z MIESZKANIOWĄ SKRZYŃKĄ TELEKOMUNIKACYJNA	⊖	DWA GNIAZDA POJEDYNCZE WE WSPÓLNEJ RAMCE WIELOKROTNEJ DEDYKOWANE ZMYWARCE IP44
⊙	ŁĄCZNIK PRZYCISKOWY DZWONKOWY	⊖	GNIAZDO POJEDYNCZE DEDYKOWANE ŁODÓWCE IP20
⊖	ŁĄCZNIK OŚWIETLENIOWY ŚWIECZNIKOWY IP20	⊖	DWA GNIAZDA POJEDYNCZE WE WSPÓLNEJ RAMCE WIELOKROTNEJ IP20
⊖	ŁĄCZNIK OŚWIETLENIOWY ŚWIECZNIKOWY W SYPIALNIACH IP20	⊖	GNIAZDA POJEDYNCZE OGÓLNEGO PRZEZNACZENIA IP20
⊖	ŁĄCZNIK OŚWIETLENIOWY POJEDYŃCZY IP20	⊖	GNIAZDA POJEDYNCZE OGÓLNEGO PRZEZNACZENIA IP20
⊖	ŁĄCZNIK OŚWIETLENIOWY SCHODOWY IP20	⊖	GNIAZDO RJ45
⊖	ŁĄCZNIK OŚWIETLENIOWY SCHODOWY PODWÓJNY IP20	⊖	GNIAZDO RTV
×	WYPUST OŚWIETLENIOWY SUFITOWY 3x1,5 LUB 4x1,5	⊖	WIDEODOMOFON
⊖	WYPUST OŚWIETLENIOWY ŚCIENNY 3x1,5	○	PION KANALIZACYJNY
⊖	WYPUST OŚWIETLENIOWY ŚCIENNY 3x1,5	⊖	PODEJŚCIE WODY ZIMNEJ I CIEPŁEJ
⊖	PUSZKA PRZYŁĄCZENIOWA IP44 DLA KUCHNI	⊖	PODEJŚCIE WODY DO PODLEWANIA
⊖	GNIAZDO DLA OKAPU IP20	⊖	PION WENTYLACYJNY
⊖	DWA GNIAZDA POJEDYNCZE WE WSPÓLNEJ RAMCE WIELOKROTNEJ IP44	⊖	PION OKAPU KUCHENNEGO
⊖	GNIAZDO POJEDYNCZE DEDYKOWANE PRALCE IP44	⊖	GRZEJNIK STAŁOWY, PŁYTOWY ZASILANY Z BOKU
		⊖	GRZEJNIK ŁAZIENKOWY

PIĘTRO	0	1	2	3	4	5	6
BUDYNEK A1							
BUDYNEK A2							



A. POWIERZCHNIA UŻYTKOWA LOKALU JEST OKREŚLONA NA PODSTAWIE ROZPORZĄDZENIA MINISTRA TRANSPORTU, BUDOWNICTWA I GOSPODARKI MORSKIEJ Z DN. 25.04.2012 R. W SPRAWIE SZCZEGÓLNEGO ZAKRESU I FORMY PROJEKTU BUDOWLANEGO (DZ. U Z 2012 R. POZ. 462 ZE ZM.), ZGODNIE Z ZASADAMI ZAWARTYMI W POLSKIEJ NORMIE PN-ISO 9836:1997, T.J.: POWIERZCHNIA UŻYTKOWA LOKALU JEST OBLICZANA W METRACH KWADRATOWYCH Z DOKŁADNOŚCIĄ DO DWÓCH MIEJSC PO PRZECINKU, DLA WYMIARÓW LOKALU W STANIE WYKOŃCZONYM TYNKIEM, NA POZIOMIE PODŁOGI, NIE LICZĄC LISTEW PRZYPODŁOGOWYCH, PROGÓW ITP. DO POWIERZCHNI UŻYTKOWEJ LOKALU WLICZA SIĘ POWIERZCHNIĘ ELEMENTÓW NADAJĄCYCH SIĘ DO DEMONTAŻU (ŚCIANKI DZIAŁOWE), NIE SĄ WLICZANE POWIERZCHNIE OTWORÓW NA DRZWI I OKNA ORAZ NISZE W ELEMENTACH ZAMYKAJĄCYCH.

B. URZĄDZENIA SANITARNE ORAZ UMEBLOWANIE MAJĄ CHARAKTER POGŁADOWY, NIE STANOWIĄ WYPOSAŻENIA NABYWANEGO LOKALU.



SKALA 1 : 75