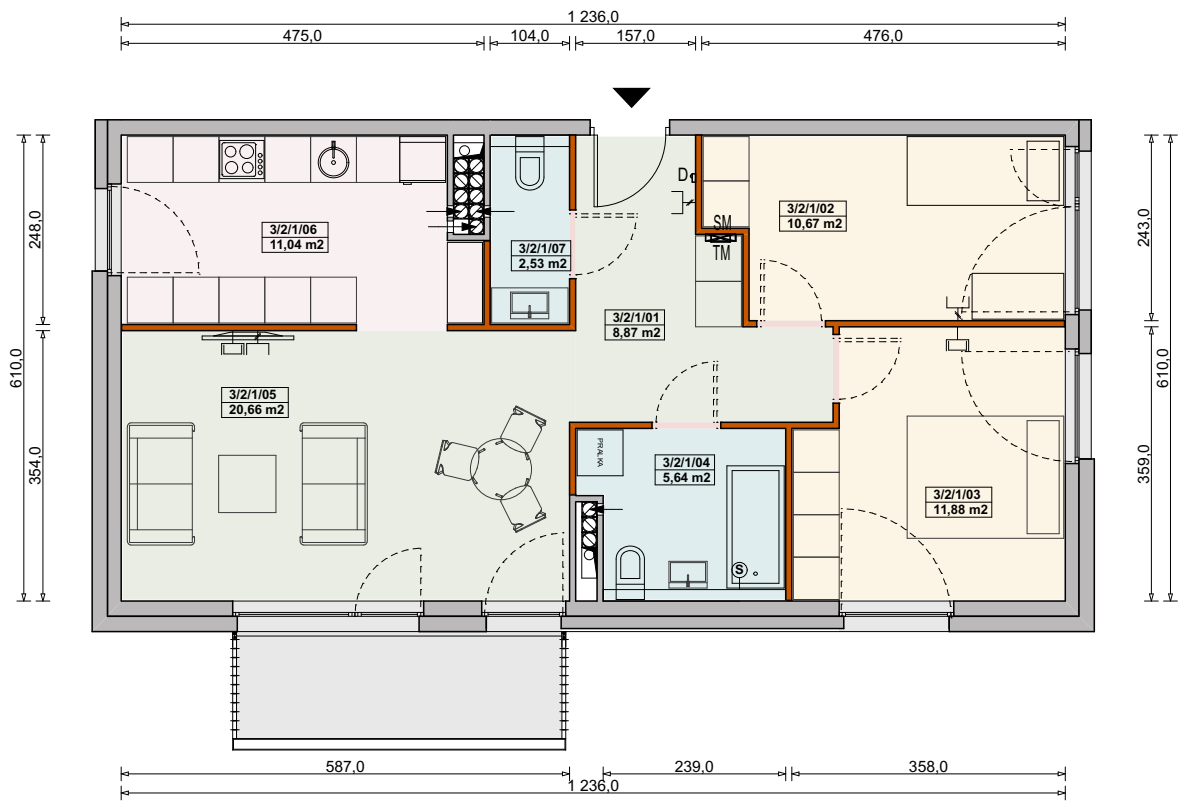




MIESZKANIE 3-3/2/1/3k - 73,18 m<sup>2</sup>

3 POKOJE - PIĘTRO +2  
3.037

LP.	NAZWA POMIESZCZENIA	POWIERZCHNIA [m <sup>2</sup> ]
3/2/1/01	HOL	8,87
3/2/1/02	POKÓJ	10,67
3/2/1/03	POKÓJ	11,88
3/2/1/04	ŁAZIENKA	5,64
3/2/1/05	POKÓJ DZIENNY	20,66
3/2/1/06	KUCHNIA	11,04
3/2/1/07	WC	2,53
	POW. POD ŚCIANKAMI DZIAŁOWYMI	1,89
ŁĄCZNA POWIERZCHNIA MIESZKANIA		73,18
	BALKON	5,96



Legenda:

- ścianka działowa rozbieralna
- podciąg
- rozdzielnia elektryczna
- skrzynka mieszkaniowa multimedialna
- zabudowa systemowa do wykonania w gestii nabywcy
- słuchawka domofonowa
- lodówka
- gniazdo TEL.KOMP
- gniazdo R.TV.SAT
- wentylacja
- okno nieotwieralne
- balkon/loggia bez wykończenia

UWAGI:

- aranżacja wnętrz (meble, urządzenia) służy wyłącznie celom ilustracyjnym
- powierzchnie podano wg normy PN-ISO-9836; obliczeń dokonano w świetle wyprawionych ścian zewnętrznych i szachtów;
- do powierzchni mieszkania wlicza się powierzchnię pod ściankami działowymi rozbieralnymi
- kanalizacja wyprowadzona tylko z szachtu - bez podejść pod urządzenia sanitarne
- podejścia wodne doprowadzone do projektowanych lokalizacji urządzeń sanitarnych
- mocowanie szafek wiszących na ściankach działowych w gestii nabywcy zgodnie z instrukcją producenta ścianek działowych

Materiał reklamowy nie stanowi oferty w rozumieniu Kodeksu Cywilnego i ma jedynie charakter poglądowy.

