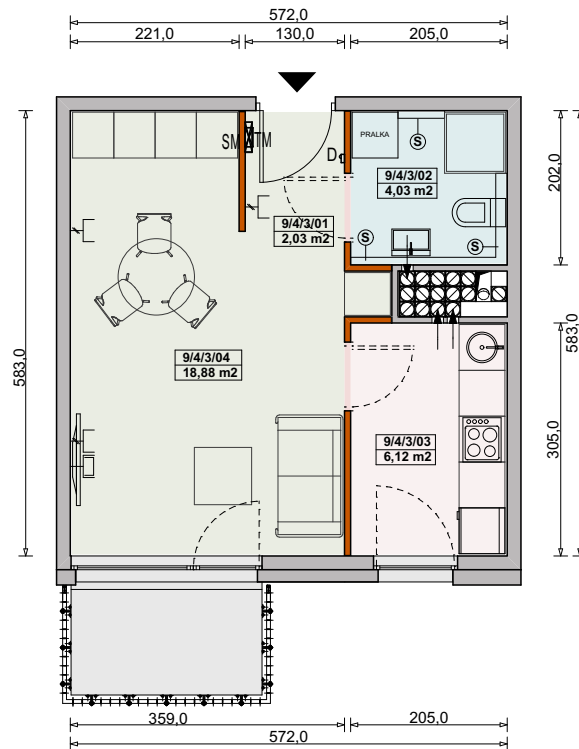




MIESZKANIE 3-9/4/3/1k - 31,69 m<sup>2</sup>

1 POKÓJ - PIĘTRO +4  
3.171

LP.	NAZWA POMIESZCZENIA	POWIERZCHNIA [m <sup>2</sup> ]
9/4/3/01	HOL	2,03
9/4/3/02	ŁAZIENKA	4,03
9/4/3/03	KUCHNIA	6,12
9/4/3/04	POKÓJ DZIENNY	18,88
	POW. POD ŚCIANKAMI DZIAŁOWYMI	0,63
<b>ŁĄCZNA POWIERZCHNIA MIESZKANIA</b>		<b>31,69</b>
	BALKON	3,60



Legenda:

- ścianka działowa rozbieralna
- podciąg
- rozdzielnia elektryczna
- skrzynka mieszkaniowa multimedialna
- zabudowa systemowa do wykonania w gestii nabywcy
- słuchawka domofonowa
- gniazdo TEL.KOMP
- gniazdo R.TV.SAT
- wentylacja
- lodówka
- okno nieotwieralne
- balkon/loggia bez wykończenia

UWAGI:

- aranżacja wewnątrz (meble, urządzenia) służy wyłącznie celom ilustracyjnym
- powierzchnie podano wg normy PN-ISO-9836; obliczeń dokonano w świetle wyprawionych ścian zewnętrznych i szachtów;
- do powierzchni mieszkania wlicza się powierzchnię pod ściankami działowymi rozbieralnymi
- kanalizacja wyprowadzona tylko z szachtu - bez podejść pod urządzenia sanitarne
- podejścia wodne doprowadzone do projektowanych lokalizacji urządzeń sanitarnych
- mocowanie szafek wiszących na ściankach działowych w gestii nabywcy zgodnie z instrukcją producenta ścianek działowych

Materiał reklamowy nie stanowi oferty w rozumieniu Kodeksu Cywilnego i ma jedynie charakter poglądowy.

