

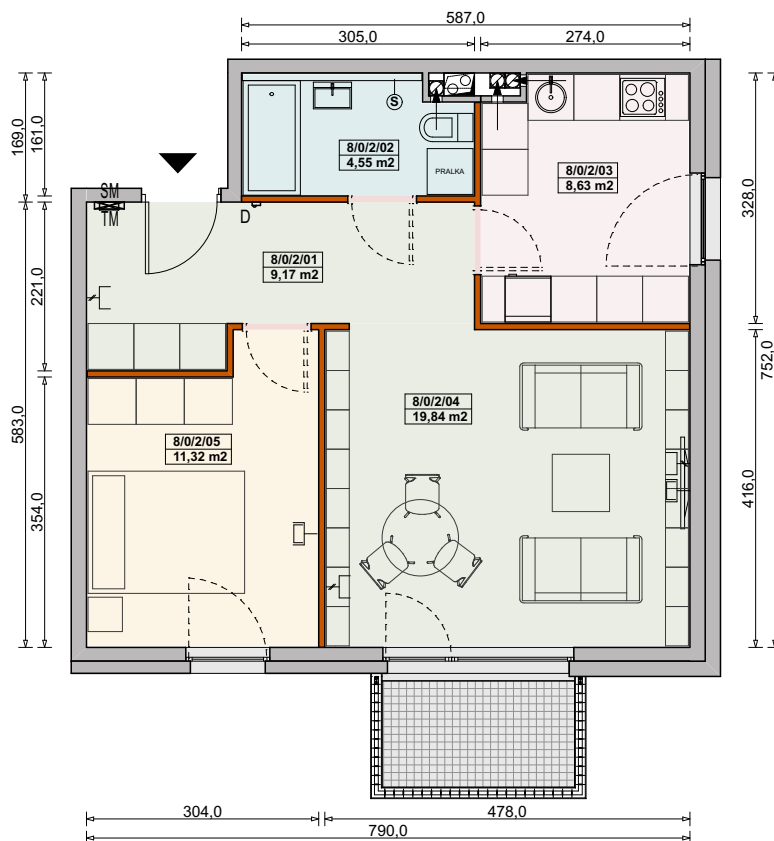


MIESZKANIE 3-8/0/2/2k - 54,87 m²

2 POKOJE - PARTER

3.118

LP.	NAZWA POMIESZCZENIA	POWIERZCHNIA [m ²]
8/0/2/01	HOL	9,17
8/0/2/02	ŁAZIENKA	4,55
8/0/2/03	KUCHNIA	8,63
8/0/2/04	POKÓJ DZIENNY	19,84
8/0/2/05	POKÓJ	11,32
	POW. POD ŚCIANKAMI DZIAŁOWYMI	1,36
ŁĄCZNA POWIERZCHNIA MIESZKANIA		54,87
	BALKON	3,51



Legenda:

- ścianka działowa rozbieralna
- podciąg
- rozdzielnia elektryczna
- skrzynka mieszkaniowa multimedialna
- zabudowa systemowa do wykonania w gestii nabywcy
- słuchawka domofonowa
- gniazdo TEL.KOMP
- gniazdo R.TV.SAT
- wentylacja
- łóżkowa
- kostka brukowa
- okno nieotwieralne

UWAGI:

- aranżacja wnętrz (meble, urządzenia) służy wyłącznie celom ilustracyjnym
- powierzchnie podano wg normy PN-ISO-9836; obliczeń dokonano w świetle wyprawionych ścian zewnętrznych i szachtów;
- do powierzchni mieszkania wlicza się powierzchnię pod ściankami działowymi rozbieralnymi
- kanalizacja wyprowadzona tylko z szachtu - bez podejść pod urządzenia sanitarne
- podejścia wodne doprowadzone do projektowanych lokalizacji urządzeń sanitarnych
- mocowanie szafek wiszących na ściankach działowych w gestii nabywcy zgodnie z instrukcją producenta ścianek działowych

Materiał reklamowy nie stanowi oferty w rozumieniu Kodeksu Cywilnego i ma jedynie charakter poglądowy.

