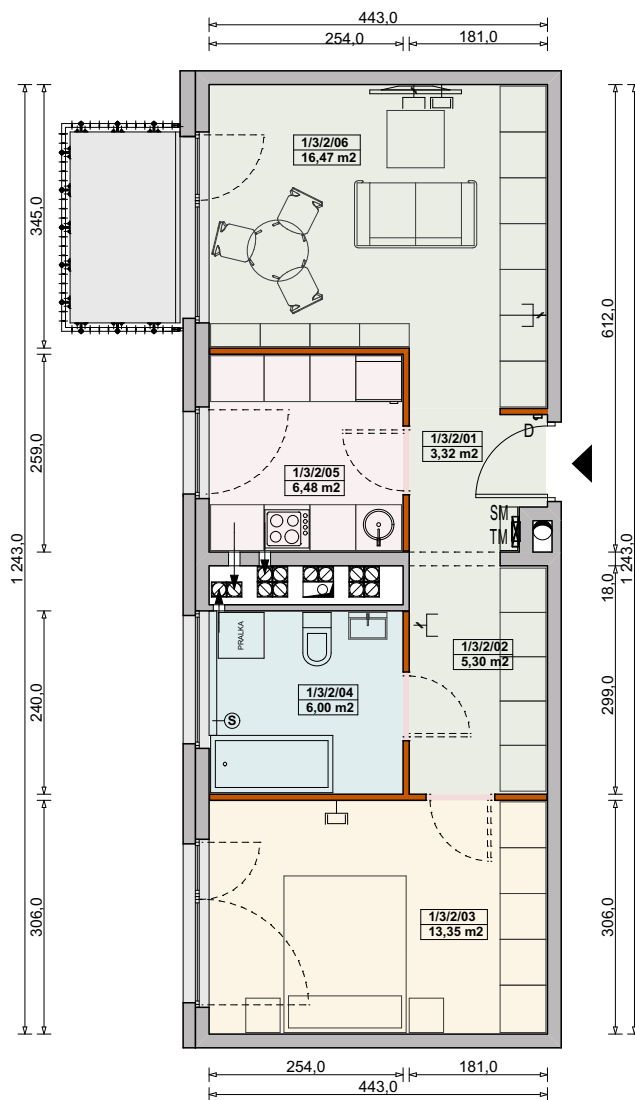


MIESZKANIE 3-1/3/2/2k - 51,97 m²

2 POKOJE - PIĘTRO +3
3.011

LP.	NAZWA POMIESZCZENIA	POWIERZCHNIA [m ²]
1/3/2/01	HOL	3,32
1/3/2/02	KOMUNIKACJA	5,30
1/3/2/03	POKÓJ	13,35
1/3/2/04	ŁAZIENKA	6,00
1/3/2/05	KUCHNIA	6,48
1/3/2/06	POKÓJ DZIENNY	16,47
	POW. POD ŚCIANKAMI DZIAŁOWYMI	1,02
ŁĄCZNA POWIERZCHNIA MIESZKANIA		51,97
	BALKON	3,60



Legenda:

- ścianka działowa rozbieralna
- podciąg
- TM rozdzielnia elektryczna
- SM skrzynka mieszkaniowa multimedialna
- zabudowa systemowa do wykonania w gestii nabywcy
- słuchawka domofonowa
- gniazdo TEL.KOMP
- gniazdo R.TV.SAT
- wentylacja
- lodówka
- okno nieotwieralne
- balkon/loggia bez wykończenia

UWAGI:

- aranżacja wewnątrz (meble, urządzenia) służy wyłącznie celom ilustracyjnym
- powierzchnie podano wg normy PN-ISO-9836; obliczeń dokonano w świetle wyprawionych ścian zewnętrznych i szachtów;
- do powierzchni mieszkania wlicza się powierzchnię pod ściankami działowymi rozbieralnymi
- kanalizacja wyprowadzona tylko z szachtu - bez podejść pod urządzenia sanitarne
- podejścia wodne doprowadzone do projektowanych lokalizacji urządzeń sanitarnych
- mocowanie szafek wiszących na ściankach działowych w gestii nabywcy zgodnie z instrukcją producenta ścianek działowych

Materiał reklamowy nie stanowi oferty w rozumieniu Kodeksu Cywilnego i ma jedynie charakter poglądowy.

