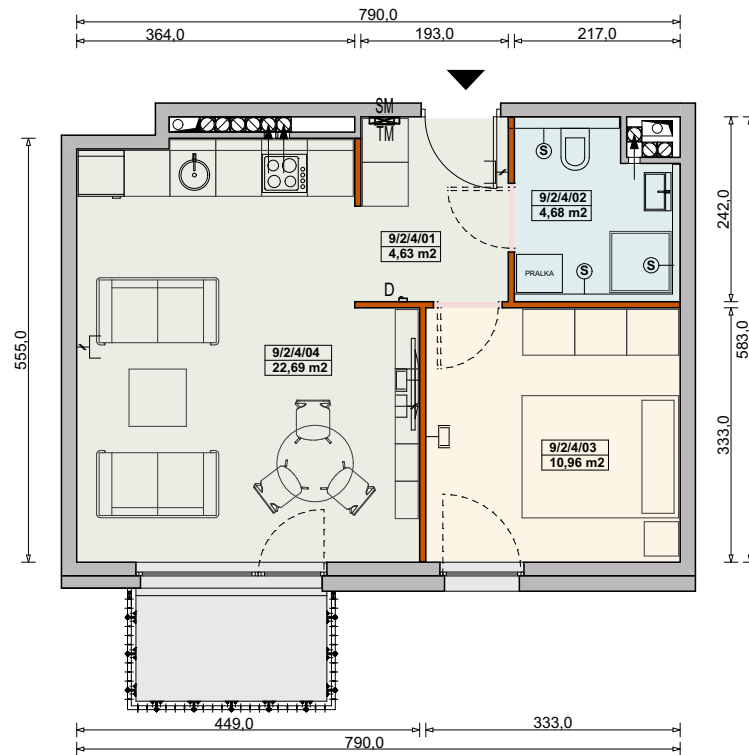




MIESZKANIE 3-9/2/4/2a - 43,83 m<sup>2</sup>

2 POKOJE - PIĘTRO +2  
3.161

LP.	NAZWA POMIESZCZENIA	POWIERZCHNIA [m <sup>2</sup> ]
9/2/4/01	HOL	4,63
9/2/4/02	POKÓJ	4,68
9/2/4/03	ŁAZIENKA	10,96
9/2/4/04	KUCHNIA	22,69
	POW. POD ŚCIANKAMI DZIAŁOWYMI	0,87
<b>ŁĄCZNA POWIERZCHNIA MIESZKANIA</b>		<b>43,83</b>
	BALKON	3,60



Legenda:

- ścianka działowa rozbierna
- podciąg
- rozdzielnia elektryczna
- skrzynka mieszkaniowa multimedialna
- zabudowa systemowa do wykonania w gestii nabywcy
- słuchawka domofonowa
- gniazdo TEL.KOMP
- gniazdo R.TV.SAT
- wentylacja
- lodówka
- okno nieotwieralne
- balkon/loggia bez wykończenia

- UWAGI:
- aranżacja wnętrza (meble, urządzenia) służy wyłącznie celom ilustracyjnym
  - powierzchnie podane wg normy PN-ISO-9836; obliczeń dokonano w świetle wyprawionych ścian zewnętrznych i szachtów;
  - do powierzchni mieszkania wlicza się powierzchnię pod ściankami działowymi rozbiernymi
  - kanalizacja wyprowadzona tylko z szachtu - bez podejść pod urządzenia sanitarne
  - podejścia wodne doprowadzone do projektowanych lokalizacji urządzeń sanitarnych
  - mocowanie szafek wiszących na ściankach działowych w gestii nabywcy zgodnie z instrukcją producenta ścianek działowych

Materiał reklamowy nie stanowi oferty w rozumieniu Kodeksu Cywilnego i ma jedynie charakter poglądowy.

