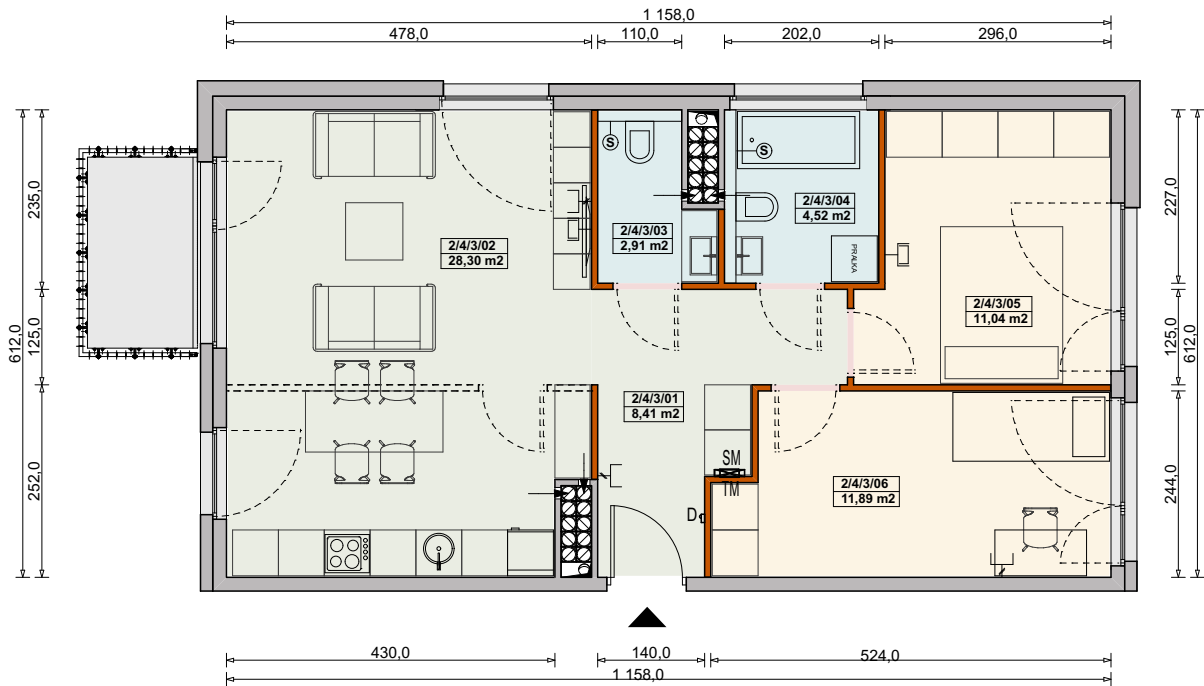




MIESZKANIE 3-2/4/3/3k - 68,64 m²

3 POKOJE - PIĘTRO +4
3.030

LP.	NAZWA POMIESZCZENIA	POWIERZCHNIA [m ²]
2/4/3/01	HOL	8,41
2/4/3/02	POKÓJ DZIENNY + ANEKS	28,30
2/4/3/03	WC	2,91
2/4/3/04	ŁAZIENKA	4,52
2/4/3/05	POKÓJ	11,04
2/4/3/06	POKÓJ	11,89
	POW. POD ŚCIANKAMI DZIAŁOWYMI	1,57
ŁĄCZNA POWIERZCHNIA MIESZKANIA		68,64
BALKON		3,60



Legenda:

- ścianka działowa rozbieralna
- podciąg
- rozdzielnia elektryczna
- skrzynka mieszkaniowa multimedialna
- zabudowa systemowa do wykonania w gestii nabywcy
- słuchawka domofonowa
- gniazdo TEL.KOMP
- gniazdo R.TV.SAT
- wentylacja
- lodówka
- ścianka wg aranżacji alternatywnej
- okno nieotwieralne
- balkon/loggia bez wykończenia

UWAGI:

- aranżacja wewnątrz (meble, urządzenia) służy wyłącznie celom ilustracyjnym
- powierzchnie podane wg normy PN-ISO-9836; obliczeń dokonano w świetle wyprawionych ścian zewnętrznych i szachtów;
- do powierzchni mieszkania wlicza się powierzchnię pod ściankami działowymi rozbieralnymi
- kanalizacja wyprowadzona tylko z szachtu - bez podejść pod urządzenia sanitarne
- podejścia wodne doprowadzone do projektowanych lokalizacji urządzeń sanitarnych
- mocowanie szafek wiszących na ściankach działowych w gestii nabywcy zgodnie z instrukcją producenta ścianek działowych

Materiał reklamowy nie stanowi oferty w rozumieniu Kodeksu Cywilnego i ma jedynie charakter poglądowy.

