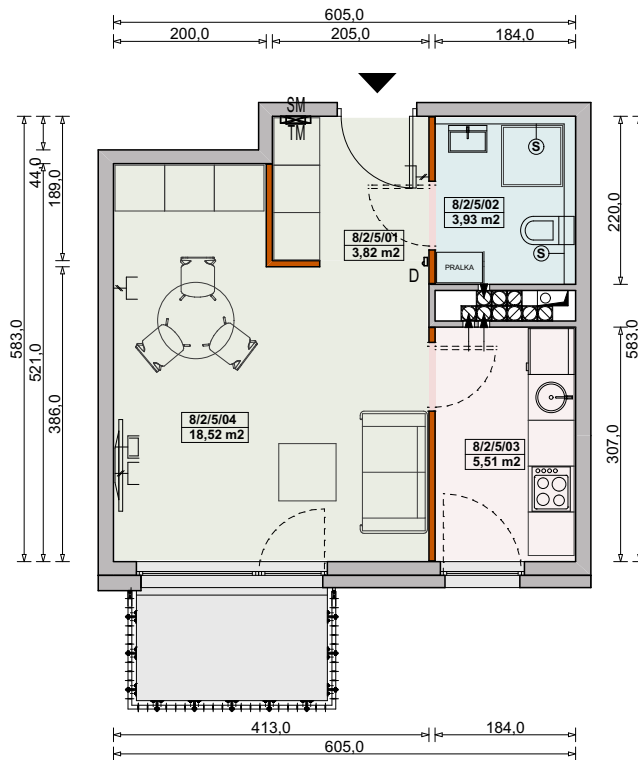




MIESZKANIE 3-8/2/5/1k - 32,37 m²

1 POKÓJ - PIĘTRO +2
3.133

LP.	NAZWA POMIESZCZENIA	POWIERZCHNIA [m ²]
8/2/5/01	HOL	3,82
8/2/5/02	ŁAZIENKA	3,93
8/2/5/03	KUCHNIA	5,51
8/2/5/04	POKÓJ DZIENNY	18,52
	POW. POD ŚCIANKAMI DZIAŁOWYMI	0,59
ŁĄCZNA POWIERZCHNIA MIESZKANIA		32,37
	BALKON	3,60



Legenda:

- ścianka działowa rozbierna
- podciąg
- rozdzielnia elektryczna
- skrzynka mieszkaniowa multimedialna
- zabudowa systemowa do wykonania w gestii nabywcy
- słuchawka domofonowa
- lodówka
- gniazdo TEL.KOMP
- gniazdo R.TV.SAT
- wentylacja
- okno nieotwieralne
- balkon/loggia bez wykończenia

UWAGI:

- aranżacja wnętrz (meble, urządzenia) służy wyłącznie celom ilustracyjnym
- powierzchnie podano wg normy PN-ISO-9836; obliczeń dokonano w świetle wyprawionych ścian zewnętrznych i szachtów;
- do powierzchni mieszkania wlicza się powierzchnię pod ściankami działowymi rozbiernymi
- kanalizacja wyprowadzona tylko z szachtu - bez podejść pod urządzenia sanitarne
- podejścia wodne doprowadzone do projektowanych lokalizacji urządzeń sanitarnych
- mocowanie szafek wiszących na ściankach działowych w gestii nabywcy zgodnie z instrukcją producenta ścianek działowych

Materiał reklamowy nie stanowi oferty w rozumieniu Kodeksu Cywilnego i ma jedynie charakter poglądowy.

