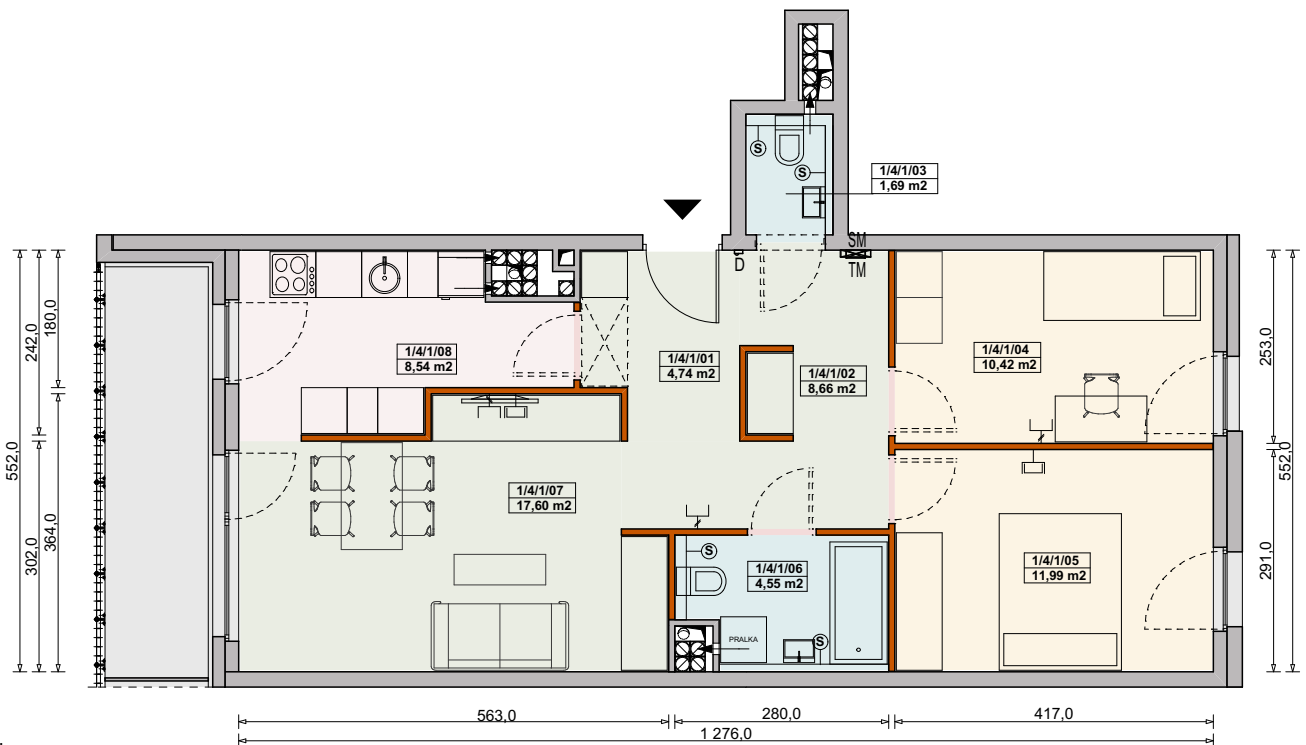
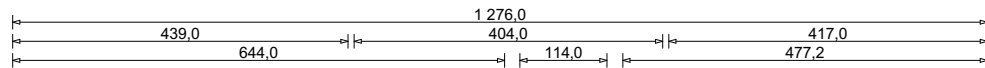




MIESZKANIE 11-1/4/1/3k - 70,06 m<sup>2</sup>

3 POKOJE - PIĘTRO +4  
11.016

LP.	NAZWA POMIESZCZENIA	POWIERZCHNIA [m <sup>2</sup> ]
1/4/1/01	HOL	4,74
1/4/1/02	KORYTARZ	8,66
1/4/1/03	WC	1,69
1/4/1/04	POKÓJ	10,42
1/4/1/05	POKÓJ	11,99
1/4/1/06	ŁAZIENKA	4,55
1/4/1/07	POKÓJ DZIENNY	17,60
1/4/1/08	KUCHNIA	8,54
	POW. POD ŚCIANKAMI DZIAŁOWYMI	1,87
<b>ŁĄCZNA POWIERZCHNIA MIESZKANIA</b>		<b>70,06</b>
	LOGGIA	7,67



Legenda:

- ścianka działowa rozbierna
- podciąg
- rozdzielnia elektryczna
- skrzynka mieszkaniowa multimedialna
- zabudowa systemowa do wykonania w gestii nabywcy
- słuchawka domofonowa
- lodówka
- gniazdo TEL.KOMP
- okno nieotwieralne
- gniazdo R.TV.SAT
- balkon/loggia bez wykończenia
- wentylacja

UWAGI:

- aranżacja wewnątrz (meble, urządzenia) służy wyłącznie celom ilustracyjnym
- powierzchnie podane wg normy PN-ISO-9836; obliczeń dokonano w świetle wyprawionych ścian zewnętrznych i szachtów;
- do powierzchni mieszkania wlicza się powierzchnię pod ściankami działowymi rozbiernymi
- kanalizacja wyprowadzona tylko z szachtu - bez podejść pod urządzenia sanitarne
- podejścia wodne doprowadzone do projektowanych lokalizacji urządzeń sanitarnych
- mocowanie szafek wiszących na ściankach działowych w gestii nabywcy zgodnie z instrukcją producenta ścianek działowych

Materiał reklamowy nie stanowi oferty w rozumieniu Kodeksu Cywilnego i ma jedynie charakter poglądowy.

