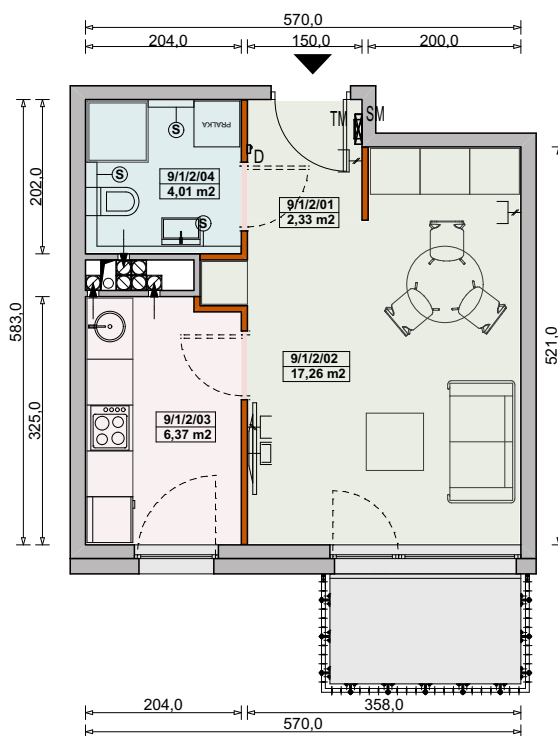




MIESZKANIE 3-9/1/2/1k - 30,57 m²

1 POKÓJ - PIĘTRO +1
3.153

LP.	NAZWA POMIESZCZENIA	POWIERZCHNIA [m ²]
9/1/2/01	HOL	2,33
9/1/2/02	POKÓJ	17,26
9/1/2/03	KUCHNIA	6,37
9/1/2/04	ŁAZIENKA	4,01
	POW. POD ŚCIANKAMI DZIAŁOWYMI	0,60
ŁĄCZNA POWIERZCHNIA MIESZKANIA		30,57
	BALKON	3,60



Legenda:

- ścianka działowa rozbieralna
- podciąg
- rozdzielnia elektryczna
- skrzynka mieszkaniowa multimedialna
- zabudowa systemowa do wykonania w gestii nabywcy
- słuchawka domofonowa
- gniazdo TEL.KOMP
- gniazdo R.TV.SAT
- wentylacja
- lodówka
- okno nieotwieralne
- balkon/loggia bez wykończenia

UWAGI:

- aranżacja wnętrz (meble, urządzenia) służy wyłącznie celom ilustracyjnym
- powierzchnie podano wg normy PN-ISO-9836; obliczeń dokonano w świetle wyprawionych ścian zewnętrznych i szachtów;
- do powierzchni mieszkania wlicza się powierzchnię pod ściankami działowymi rozbieralnymi
- kanalizacja wyprowadzona tylko z szachtu - bez podejść pod urządzenia sanitarne
- podejścia wodne doprowadzone do projektowanych lokalizacji urządzeń sanitarnych
- mocowanie szafek wiszących na ściankach działowych w gestii nabywcy zgodnie z instrukcją producenta ścianek działowych

Materiał reklamowy nie stanowi oferty w rozumieniu Kodeksu Cywilnego i ma jedynie charakter poglądowy.

