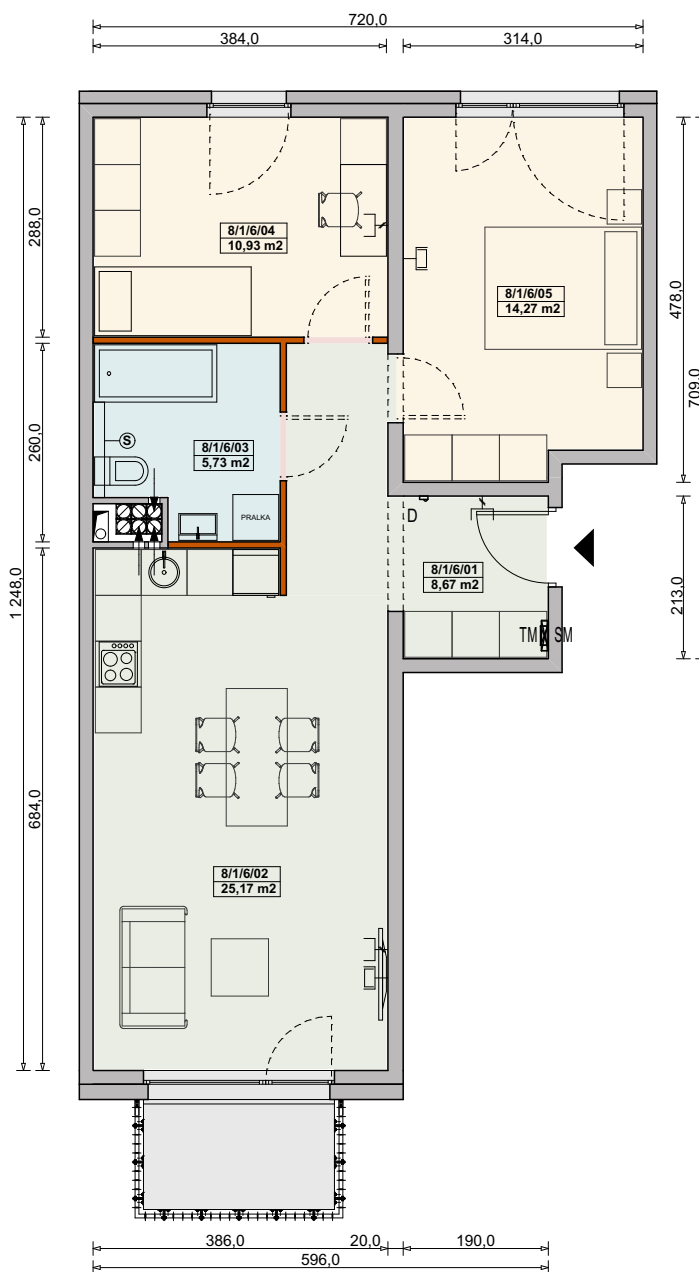




MIESZKANIE 3-8/1/6/3a - 65,46 m²

3 POKOJE - PIĘTRO +1
3.128

LP.	NAZWA POMIESZCZENIA	POWIERZCHNIA [m ²]
8/1/6/01	HOL	8,67
8/1/6/02	POKÓJ DZIENNY+ANEKS	25,17
8/1/6/03	ŁAZIENKA	5,73
8/1/6/04	POKÓJ	10,93
8/1/6/05	POKÓJ	14,27
	POW. POD ŚCIANKAMI DZIAŁOWYMI	0,69
ŁĄCZNA POWIERZCHNIA MIESZKANIA		65,46
	BALKON	3,60



Legenda:

- ścianka działowa rozbieralna
- podciąg
- rozdzielnia elektryczna
- skrzynka mieszkaniowa multimedialna
- zabudowa systemowa do wykonania w gestii nabywcy
- słuchawka domofonowa
- gniazdo TEL.KOMP
- gniazdo R.TV.SAT
- wentylacja
- łóżkowa
- okno nieotwieralne
- balkon/loggia bez wykończenia

UWAGI:

- aranżacja wewnątrz (meble, urządzenia) służy wyłącznie celom ilustracyjnym
- powierzchnie podano wg normy PN-ISO-9836; obliczeń dokonano w świetle wyprawionych ścian zewnętrznych i szachtów;
- do powierzchni mieszkania wlicza się powierzchnię pod ściankami działowymi rozbieralnymi
- kanalizacja wyprowadzona tylko z szachtu - bez podejść pod urządzenia sanitarne
- podejścia wodne doprowadzone do projektowanych lokalizacji urządzeń sanitarnych
- mocowanie szafek wiszących na ściankach działowych w gestii nabywcy zgodnie z instrukcją producenta ścianek działowych

Materiał reklamowy nie stanowi oferty w rozumieniu Kodeksu Cywilnego i ma jedynie charakter poglądowy.

