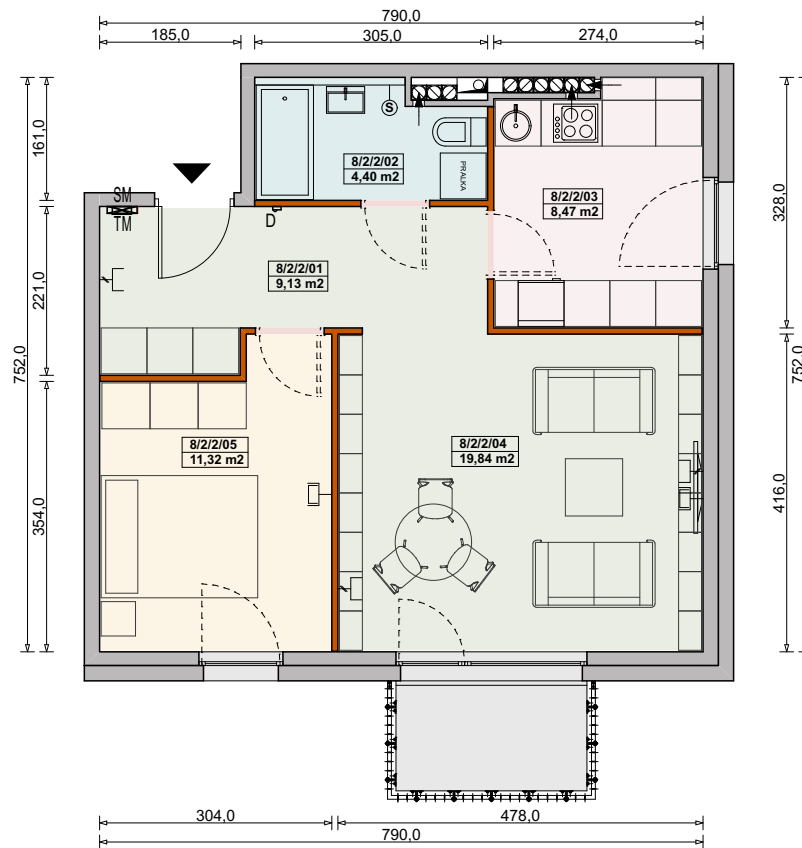




## MIESZKANIE 3-8/2/2/2k - 54,52 m<sup>2</sup>

2 POKOJE - PIĘTRO +2  
3.130

LP.	NAZWA POMIESZCZENIA	POWIERZCHNIA [m <sup>2</sup> ]
8/2/2/01	HOL	9,13
8/2/2/02	ŁAZIENKA	4,40
8/2/2/03	KUCHNIA	8,47
8/2/2/04	POKÓJ DZIENNY	19,84
8/2/2/05	POKÓJ	11,32
	POW. POD ŚCIANKAMI DZIAŁOWYMI	1,36
<b>ŁĄCZNA POWIERZCHNIA MIESZKANIA</b>		<b>54,52</b>
	BALKON	3,60



### Legenda:

	ścianka działowa rozbieralna
	podciąg
TM	rozdzielnia elektryczna
SM	skrzynka mieszkaniowa multimedialna
	zabudowa systemowa do wykonania w gestii nabywcy
	stuchawka domofonowa
	gniazdo TEL.KOMP
	gniazdo R.TV.SAT
	wentylacja
	lodówka
	okno nieotwieralne
	balkon/loggia bez wykończenia

### UWAGI:

- aranżacja wewnątrz (meble, urządzenia) służy wyłącznie celom ilustracyjnym
- powierzchnie podano wg normy PN-ISO-9836; obliczeń dokonano w świetle wyprawionych ścian zewnętrznych i szachtów;
- do powierzchni mieszkania wlicza się powierzchnię pod ściankami działowymi rozbieralnymi
- kanalizacja wyprowadzona tylko z szachtu - bez podejść pod urządzenia sanitarne
- podejścia wodne doprowadzone do projektowanych lokalizacji urządzeń sanitarnych
- mocowanie szafek wiszących na ściankach działowych w gestii nabywcy zgodnie z instrukcją producenta ścianek działowych

Materiał reklamowy nie stanowi oferty w rozumieniu Kodeksu Cywilnego i ma jedynie charakter poglądowy.

