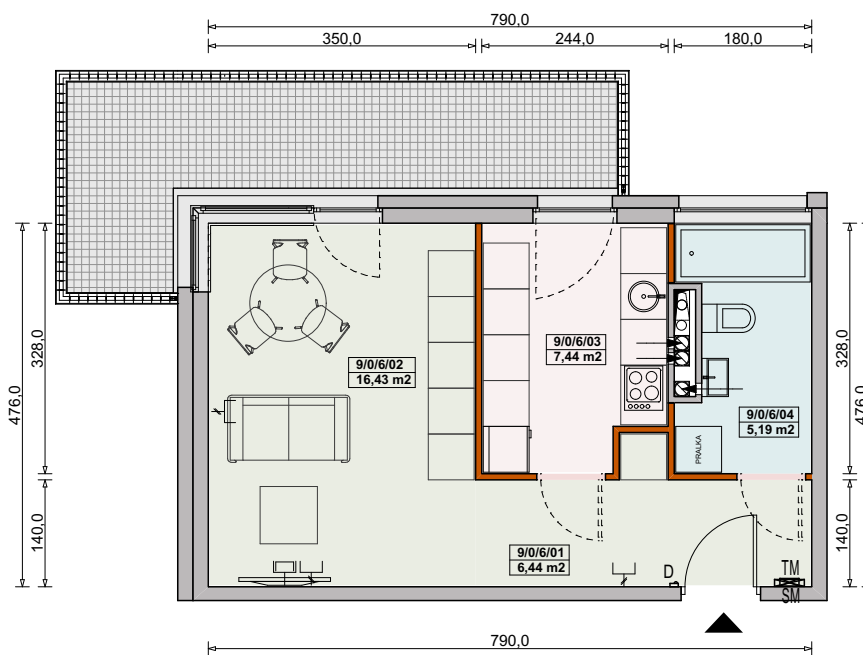


MIESZKANIE 3-9/0/6/1k - 36,30 m<sup>2</sup>

1 POKÓJ - PARTER  
3.151

LP.	NAZWA POMIESZCZENIA	POWIERZCHNIA [m <sup>2</sup> ]
9/0/6/01	HOL	6,44
9/0/6/02	POKÓJ	16,43
9/0/6/03	KUCHNIA	7,44
9/0/6/04	ŁAZIENKA	5,19
	POW. POD ŚCIANKAMI DZIAŁOWYMI	0,80
<b>ŁĄCZNA POWIERZCHNIA MIESZKANIA</b>		<b>36,30</b>
	BALKON	3,51



Legenda:

- ścianka działowa rozbieralna
- podciąg
- TM rozdzielnia elektryczna
- SM skrzynka mieszkaniowa multimedialna
- zabudowa systemowa do wykonania w gestii nabywcy
- D słuchawka domofonowa
- lodówka
- kostka brukowa
- gniazdo TEL.KOMP
- gniazdo R.TV.SAT
- wentylacja
- okno nieotwieralne

UWAGI:

- aranżacja wnętrz (meble, urządzenia) służy wyłącznie celom ilustracyjnym
- powierzchnie podano wg normy PN-ISO-9836; obliczeń dokonano w świetle wyprawionych ścian zewnętrznych i szachtów;
- do powierzchni mieszkania wlicza się powierzchnię pod ściankami działowymi rozbieralnymi
- kanalizacja wyprowadzona tylko z szachtu - bez podejść pod urządzenia sanitarne
- podejścia wodne doprowadzone do projektowanych lokalizacji urządzeń sanitarnych
- mocowanie szafek wiszących na ściankach działowych w gestii nabywcy zgodnie z instrukcją producenta ścianek działowych

Materiał reklamowy nie stanowi oferty w rozumieniu Kodeksu Cywilnego i ma jedynie charakter poglądowy.

