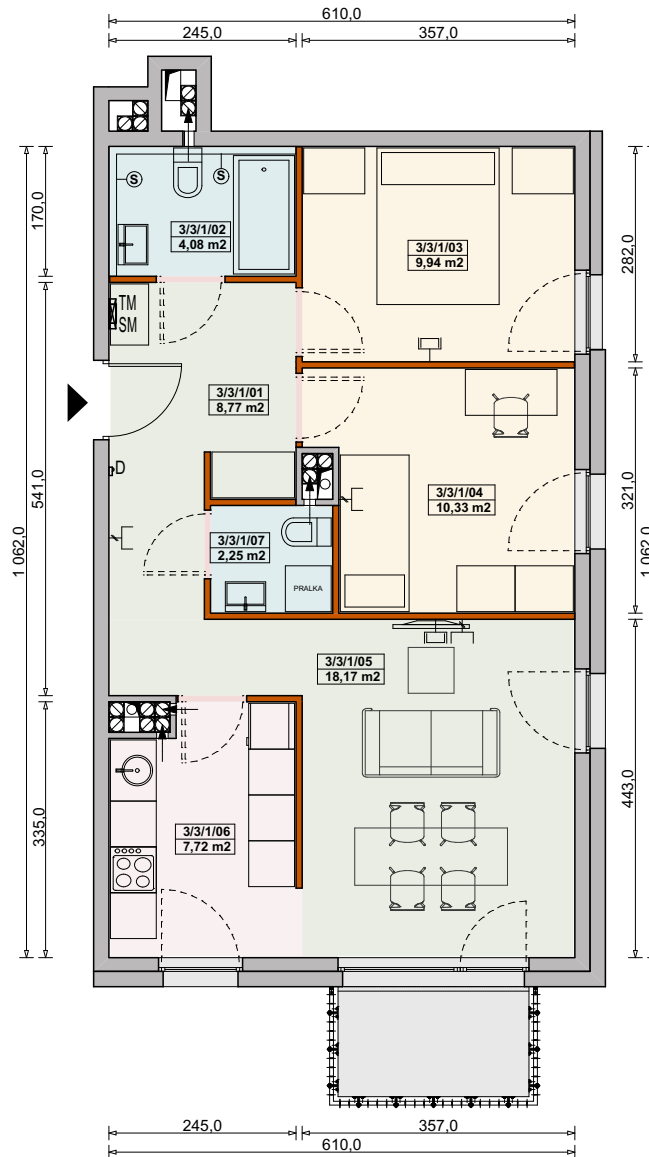


MIESZKANIE 11-3/3/1/3k - 63,15 m²

3 POKOJE - PIĘTRO +3
11.041

LP.	NAZWA POMIESZCZENIA	POWIERZCHNIA [m ²]
3/3/1/01	HOL	8,77
3/3/1/02	ŁAZIENKA	4,08
3/3/1/03	POKÓJ	9,94
3/3/1/04	POKÓJ	10,33
3/3/1/05	POKÓJ DZIENNY	18,17
3/3/1/06	KUCHNIA	7,72
3/3/1/07	WC	2,25
	POW. POD ŚCIANKAMI DZIAŁOWYMI	1,89
ŁĄCZNA POWIERZCHNIA MIESZKANIA		63,15
	BALKON	3,60



Legenda:

- ścianka działowa rozbieralna
- podciąg
- rozdzielnia elektryczna
- skrzynka mieszkaniowa multimedialna
- zabudowa systemowa do wykonania w gestii nabywcy
- słuchawka domofonowa
- gniazdo TEL.KOMP
- gniazdo R.TV.SAT
- wentylacja
- lodówka
- okno nieotwieralne
- balkon/loggia bez wykończenia

UWAGI:

- aranżacja wewnątrz (meble, urządzenia) służy wyłącznie celom ilustracyjnym
- powierzchnie podane wg normy PN-ISO-9836; obliczeń dokonano w świetle wyprawionych ścian zewnętrznych i szachtów;
- do powierzchni mieszkania wlicza się powierzchnię pod ściankami działowymi
- kanalizacja wyrowadzona tylko z szachtu - bez podejść pod urządzenia sanitarne
- podejścia wodne doprowadzone do projektowanych lokalizacji urządzeń sanitarnych
- mocowanie szafek wiszących na ściankach działowych w gestii nabywcy zgodnie z instrukcją producenta ścianek działowych

Materiał reklamowy nie stanowi oferty w rozumieniu Kodeksu Cywilnego i ma jedynie charakter poglądowy.

