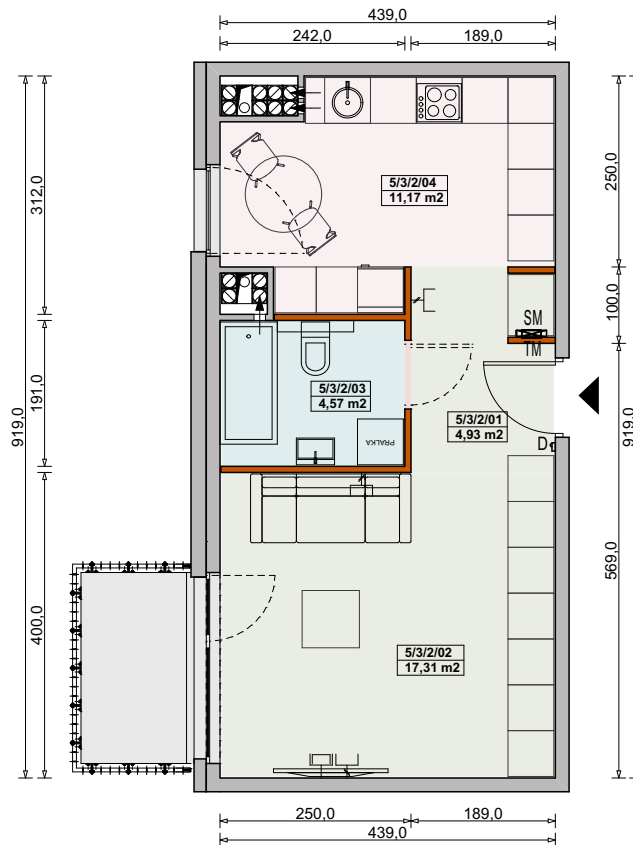


MIESZKANIE 3-5/3/2/1k - 38,63 m²

2 POKOJE - PIĘTRO +3
3.081

LP.	NAZWA POMIESZCZENIA	POWIERZCHNIA [m ²]
5/3/2/01	HOL	4,93
5/3/2/02	POKÓJ DZIENNY	17,31
5/3/2/03	ŁAZIENKA	4,57
5/3/2/04	KUCHNIA	11,17
	POW. POD ŚCIANKAMI DZIAŁOWYMI	0,65
ŁĄCZNA POWIERZCHNIA MIESZKANIA		38,63
	BALKON	3,60



Legenda:

- ścianka działowa rozbiegająca
- podciąg
- rozdzielnia elektryczna
- skrzynka mieszkaniowa multimedialna
- zabudowa systemowa do wykonania w gestii nabywcy
- słuchawka domofonowa
- gniazdo TEL.KOMP
- gniazdo R.TV.SAT
- wentylacja
- lodówka
- okno nieotwieralne
- balkon/loggia bez wykończenia

UWAGI:

- aranżacja wnętrz (meble, urządzenia) służy wyłącznie celom ilustracyjnym
- powierzchnie podane wg normy PN-ISO-9836; obliczeń dokonano w świetle wyprawionych ścian zewnętrznych i szachtów;
- do powierzchni mieszkania wlicza się powierzchnię pod ściankami działowymi rozbiegającymi
- kanalizacja wyprowadzona tylko z szachtu - bez podejść pod urządzenia sanitarne
- podejścia wodne doprowadzone do projektowanych lokalizacji urządzeń sanitarnych
- mocowanie szafek wiszących na ściankach działowych w gestii nabywcy zgodnie z instrukcją producenta ścianek działowych

Materiał reklamowy nie stanowi oferty w rozumieniu Kodeksu Cywilnego i ma jedynie charakter poglądowy.

