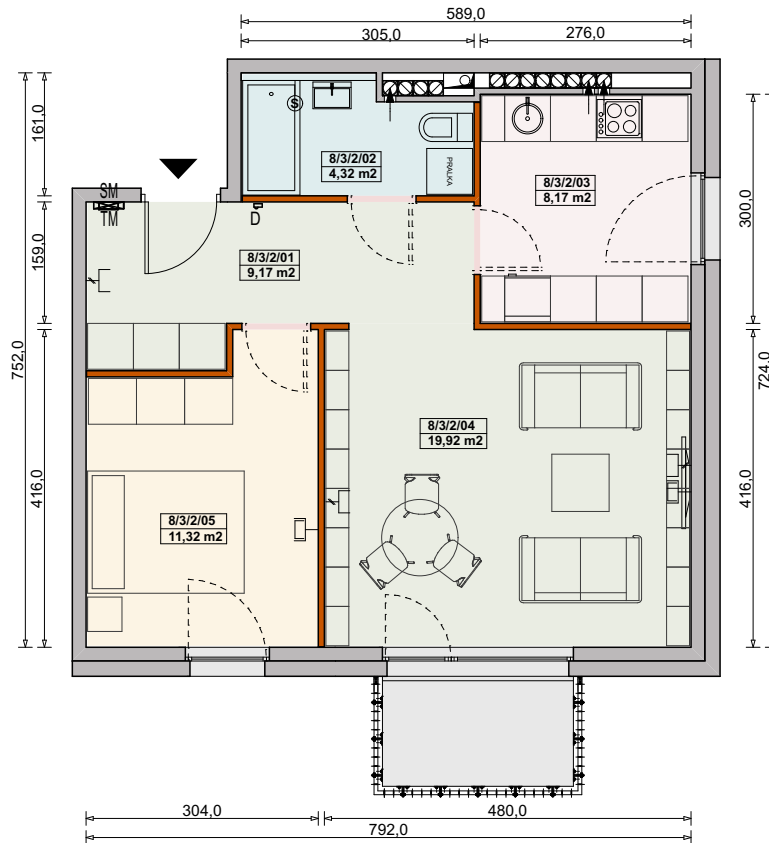




MIESZKANIE 3-8/3/2/2k - 54,26 m<sup>2</sup>

2 POKOJE - PIĘTRO +3  
3.136

LP.	NAZWA POMIESZCZENIA	POWIERZCHNIA [m <sup>2</sup> ]
8/3/2/01	HOL	9,17
8/3/2/02	ŁAZIENKA	4,32
8/3/2/03	KUCHNIA	8,17
8/3/2/04	POKÓJ DZIENNY	19,92
8/3/2/05	POKÓJ	11,32
	POW. POD ŚCIANKAMI DZIAŁOWYMI	1,36
<b>ŁĄCZNA POWIERZCHNIA MIESZKANIA</b>		<b>54,26</b>
	BALKON	3,60



Legenda:

	ścianka działowa rozbierna		
	podciąg		
TM	rozdzielnia elektryczna		
SM	skrzynka mieszkaniowa multimedialna		
	zabudowa systemowa do wykonania w gestii nabywcy		
	sluchawka domofonowa		łódówka
	gniazdo TEL.KOMP		okno nieotwieralne
	gniazdo R.TV.SAT		balkon/loggia bez wykończenia
	wentylacja		

UWAGI:

- aranżacja wnętrz (meble, urządzenia) służy wyłącznie celom ilustracyjnym
- powierzchnie podano wg normy PN-ISO-9836; obliczeń dokonano w świetle wyprawionych ścian zewnętrznych i szachtów;
- do powierzchni mieszkania wlicza się powierzchnię pod ściankami działowymi rozbiernymi
- kanalizacja wyprowadzona tylko z szachtu - bez podejść pod urządzenia sanitarne
- podejścia wodne doprowadzone do projektowanych lokalizacji urządzeń sanitarnych
- mocowanie szafek wiszących na ściankach działowych w gestii nabywcy zgodnie z instrukcją producenta ścianek działowych

Materiał reklamowy nie stanowi oferty w rozumieniu Kodeksu Cywilnego i ma jedynie charakter poglądowy.

