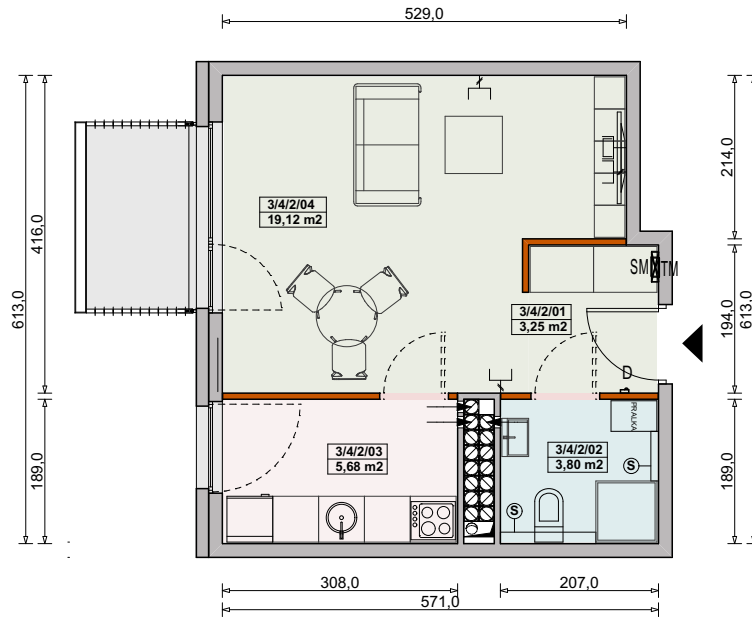




MIESZKANIE 3-3/4/2/1k - 32,43 m²

1 POKÓJ - PIĘTRO +4
3.044

LP.	NAZWA POMIESZCZENIA	POWIERZCHNIA [m ²]
3/4/2/01	HOL	3,25
3/4/2/02	ŁAZIENKA	3,80
3/4/2/03	KUCHNIA	5,68
3/4/2/04	POKÓJ DZIENNY	19,12
	POW. POD ŚCIANKAMI DZIAŁOWYMI	0,58
ŁĄCZNA POWIERZCHNIA MIESZKANIA		32,43
	BALKON	3,46



Legenda:

- ścianka działowa rozbieralna
- podciąg
- rozdzielnia elektryczna
- skrzynka mieszkaniowa multimedialna
- zabudowa systemowa do wykonania w gestii nabywcy
- słuchawka domofonowa
- gniazdo TEL.KOMP
- gniazdo R.TV.SAT
- wentylacja
- lodówka
- okno nieotwieralne
- balkon/loggia bez wykończenia

UWAGI:

- aranżacja wnętrz (meble, urządzenia) służy wyłącznie celom ilustracyjnym
- powierzchnie podane wg normy PN-ISO-9836; obliczeń dokonano w świetle wyprawionych ścian zewnętrznych i szachtów;
- do powierzchni mieszkania wlicza się powierzchnię pod ściankami działowymi rozbieralnymi
- kanalizacja wyprowadzona tylko z szachtu - bez podejść pod urządzenia sanitarne
- podejścia wodne doprowadzone do projektowanych lokalizacji urządzeń sanitarnych
- mocowanie szafek wiszących na ściankach działowych w gestii nabywcy zgodnie z instrukcją producenta ścianek działowych

Materiał reklamowy nie stanowi oferty w rozumieniu Kodeksu Cywilnego i ma jedynie charakter poglądowy.

