

■ - ściany nośne i elementy technologiczne budynku niepodlegające modyfikacji
■ - ściany działowe



Uwagi: 1. Wymiary i powierzchnie w dalszym etapie projektowania mogą ulec nieznacznym zmianom. Wymiary podano z uwzględnieniem wykończenia. 2. Na warstwy wykończenia podłóg przyjęto 2cm. Wysokość lokalu (2,65m) podano z uwzględnieniem 1cm tynku oraz 2cm warstwy wykończeniowej podłogi, nie dotyczy antresoli. 3. Powierzchnie liczone wg PN-ISO 9836. 4. Urządzenia sanitarne i kuchenne oraz meble nie stanowią wyposażenia mieszkania. Rozmieszczenie mebli jest przykładowe, a rozmieszczenie urządzeń wskazuje lokalizację podejść instalacji. 5. W kuchniach, łazienkach, wc instalacje sanitarne prowadzone są w brzdach ściennych i warstwach posadzkowych. W razie zmian w instalacjach możliwość brzdowania należy uzgodnić z projektantem. 6. Lokale wyposażone w wentylację mechaniczną wywiewną. Nawiew świeżego powietrza poprzez nawiewniki okienne. 7. Nie dopuszcza się jakichkolwiek ingerencji w konstrukcję, elewację oraz ściany międzylokalowe.

Stalowa 27

Budynek mieszkalny wielorodzinny
przy ul. Stalowej 27
03-425 Warszawa

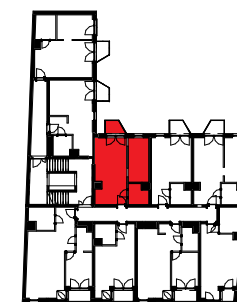
Mieszkanie nr 27*

1 - pokojowe z aneksem sypialnianym | Piętro 3B
wariant A

NR	NAZWA POMIESZCZENIA	POW.
27.1	Pokój dzienny + aneks kuchenny	21.25 m ²
27.2	Aneks sypialniany	10.51 m ²
27.3	Łazienka	4.38 m ²
27.4	Korytarz	2.48 m ²

Suma powierzchni pomieszczeń:	38.62 m ²
Pow. pod ścianami działowymi :	0.80 m ²
Powierzchnia użytkowa:	39.42 m²
Balkon/taras/loggia/ogródek:	2.45 m ²

* alternatywny rozkład mieszkania



ul. Stalowa

2019

loesch+partnerzy

architektura | project management | wnętrza
o/krakow | orlińskiego 3/171 | 31-878 kraków
pracownia.krakow@loesch.pl | 48 730 872 415