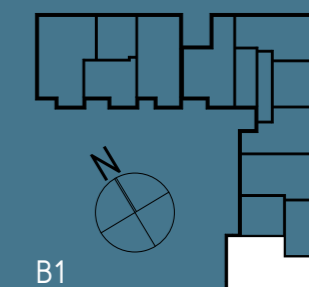


OSIEDLE GRANATOWA
BUDYNEK WIELORODZINNY NR 1

NUMER MIESZKANIA/ PIETRO/ ILOŚĆ POKOI

MIESZKANIE B1.44
PARTER
4P+AK

LOKALIZACJA MIESZKANIA W BUDYNKU



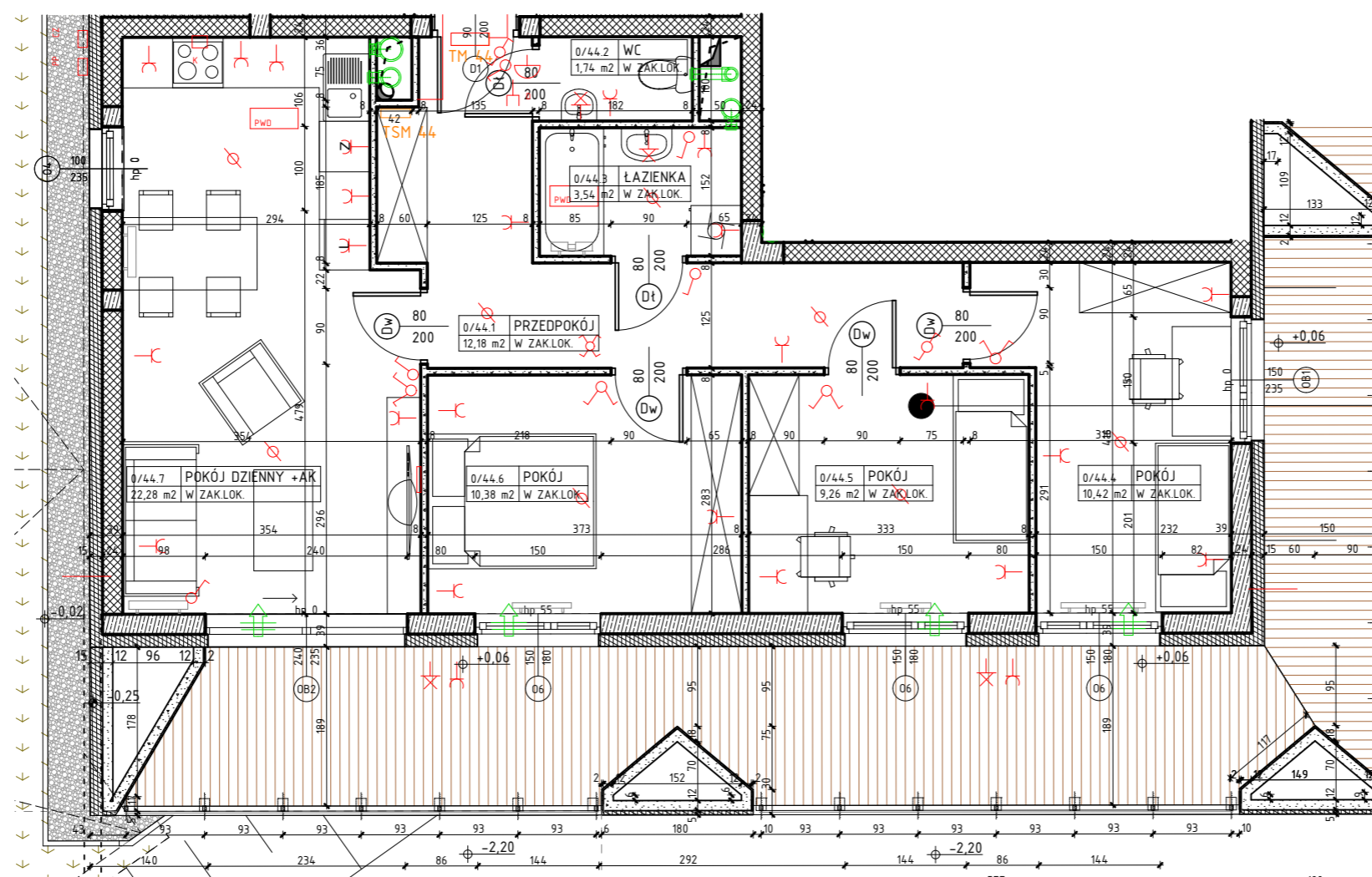
B1

POWIERZCHNIA UŻYTKOWA

69,80 m²

UWAGI

PROJEKT STANOWI WYCINEK OPRACOWANIA Z PROJEKTU WYKONAWCZEGO INSTALACJE I WYMIARY PODANO NA PODSTAWIE PROJEKTU WYKONAWCZEGO WSZYSTKIE WYMIARY PODANE SĄ W STANIE SUROWYM BEZ WYKONCZENIA ŚCIAN (TYNK, GLAZURA ITP.) POWIERZCHNIE UŻYTKOWE POSZCZEGÓLNYCH POMIESZCZEŃ LOKALU PODANO W STANIE WYKONCZONYM ZGODNIE Z NORMĄ PN- ISO 9836



OZNACZENIA

- ściana konstrukcyjna- żelbet
- ściana konstrukcyjna- bloczek silikatowy
- ściana działowa gr. 8cm
- izolacja termiczna- wełna mineralna
- izolacja termiczna- styropian
- warstwy przegród wg projektu wykonawczego

80 drzwi wewnętrzne do decyzji lokatora
200 otwór w murze 90x210

- hp wysokość parapetu
- Z zmywarka
- L lodówka
- P pralka
- elementy instalacji wentylacji mieszkania
- nawiewnik okienny
- grzejnik c.o.
- grzejnik c.o.- drabinkowy (tazienka)

- TM - rozdzielnicza elektryczna natynkowa
- TSM - telekomunikacyjna skrzynka mieszkaniowa, natynkowa
- wypust oświetleniowy sufitowy, zakończony kostką
- wypust oświetleniowy ścienny, zakończony kostką
- łącznik instalacyjny 1-bieg, świecznikowy
- łącznik instalacyjny 1-bieg.
- łącznik instalacyjny 1-bieg, schodowy
- wypust dla oprawy oświetleniowej wyk. przewodem (zak. kostką, montaż)

- gniazdo wtyczkowe pt2x2P+N 16A IP20
- A - gniazdo wtyczkowe pt 2P+N 16A IP44
- B - gniazdo wtyczkowe pt 2P+N 16A IP20
- C - gniazdo wtyczkowe 2P+N 16A IP44naścienne
- O - gniazdo wtyczkowe pt 2P+N 16A IP20(zasilanie okapu)
- O - wypust oświetlenia 230V zapas 2młośw. szafek kuchennych
- K - wypust do zasilania kuchni elektrycznej

- ZG ZESTAW GNIAZD W RAMCE WIELOKROTNEJ ZAWIERAJACY
- dwa gniazda pojedyncze 230V
- dwa gniazda teleinformatyczne RJ45
- gniazdo abonentkie trzypoziłowe RTV/TVSAT
- DZ - łącznik zwrotny podświetlany "Dzwonek"
- DZ - dzwonek 230V
- D - unifon domofonu