



ul. Krauthofera 22, Poznań  
dz. nr 163/6, 163/7  
www.apartamentydmowskiego.pl  
e-mail: bsm.poznan@atal.pl  
tel. 609 590 025  
ATAL S.A. Biuro Sprzedaży Mieszkań  
61-132 Poznań, ul. Inflancka 25




APARTAMENTY  
DMOWSKIEGO

## MIESZKANIE C2.4.1.

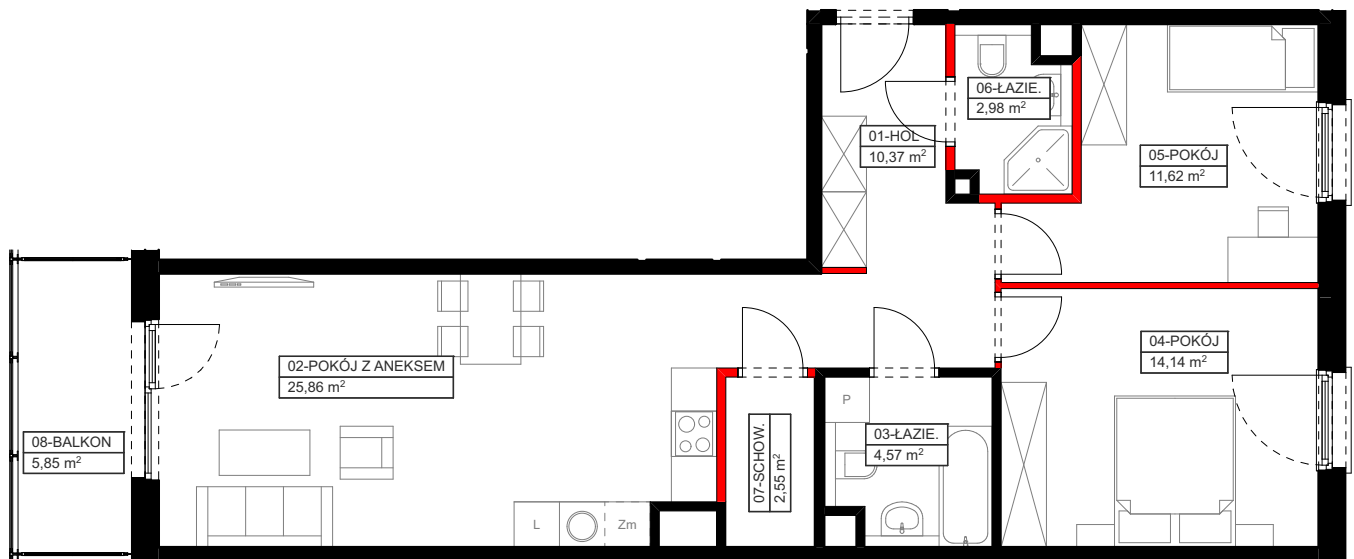
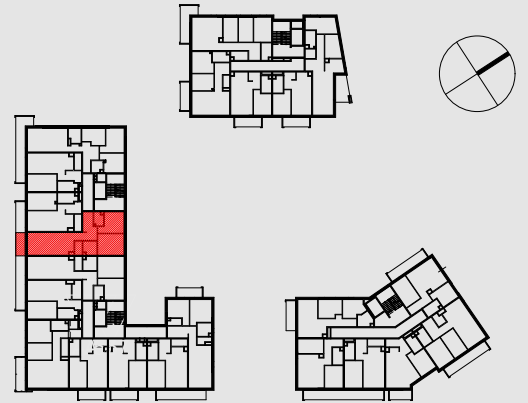
PIĘTRO 4

01-HOL.	10,37 m <sup>2</sup>
02-POKÓJ Z ANEKSEM	25,86 m <sup>2</sup>
03-ŁAZIE.	4,57 m <sup>2</sup>
04-POKÓJ	14,14 m <sup>2</sup>
05-POKÓJ	11,62 m <sup>2</sup>
06-ŁAZIE.	2,98 m <sup>2</sup>
07-SCHOW.	2,55 m <sup>2</sup>

 powierzchnia ścian działowych  
możliwych do demontażu / wyburzenia 1,51 m<sup>2</sup>

MAKSYMALNA POWIERZCHNIA UŻYTKOWA **73,60 m<sup>2</sup>**

08-BALKON	5,85 m <sup>2</sup>
-----------	---------------------



1. Wymiary pomieszczeń, lokalizację przyrządów sanitarnych i inne podano na podstawie projektu budowlanego. W toku budowy mogą wystąpić różnice w stosunku do stanu wynikającego z projektu, wynikające ze specyfiki prac budowlanych.
2. Powierzchnia jest obliczona w świetle pionowych przegród w stanie wykończonym, przy uwzględnieniu tynków i okładzin o grubości 1,5 cm, na poziomie podłogi bez uwzględnienia listew przypodłogowych, progów itp. Wymiary są podane w stanie bez wykończenia.
3. Powierzchnia użytkowa lokali oraz pomieszczeń określona jest na podstawie rozporządzenia Ministra Transportu, Budownictwa i Gospodarki Morskiej z dnia 25.04.2012 r. w sprawie szczegółowego zakresu i formy projektu budowlanego oraz przy uwzględnieniu treści Polskiej Normy PN-ISO 9836. Powierzchnia użytkowa uwzględnia powierzchnię elementów nadających się do demontażu i rozbiórki (rury, kanały i ścianki działowe), nie uwzględnia natomiast powierzchni otworów na drzwi i okna oraz nisze w elementach zamykających.