

DWIE MOTŁAWY

4 PIĘTRO
M078U NUMER LOKALU

- 1. pokój dzienny + aneks 24,10 m²
- 2. łazienka 4,24 m²

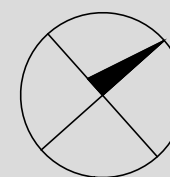
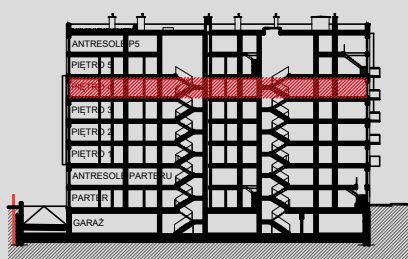
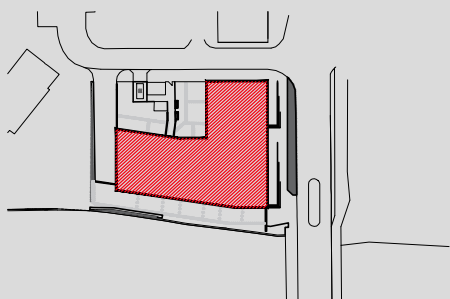
POW. UŻYTKOWA 28,60 m²

LOKALIZACJA BUDYNKU

LOKALIZACJA PIĘTRA

LOKALIZACJA LOKALU

ORIENTACJA LOKALU



0 0,5 1 1,5 2m

Przedstawiona na załączniku aranżacja jest przykładowa, a załącznik ma charakter jedynie poglądowy i może ulec zmianie. Zmianie nie ulegnie funkcjonalność lokalu oraz jego istotne cechy.

Obmiar powierzchni użytkowej lokalu wykonano zgodnie z normą PN-ISO 9836 z wliczoną powierzchnią pod ścianami działowymi.

AKTUALIZACJA 28 LISTOPADA 2018