

DWIE MOTŁAWY

2 PIĘTRO

M041U NUMER LOKALU

1. hol	7,31 m ²
2. łazienka	3,64 m ²
3. pokój dzienny + aneks	18,14 m ²

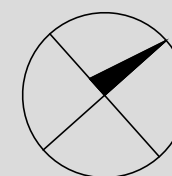
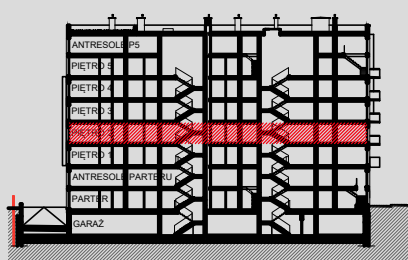
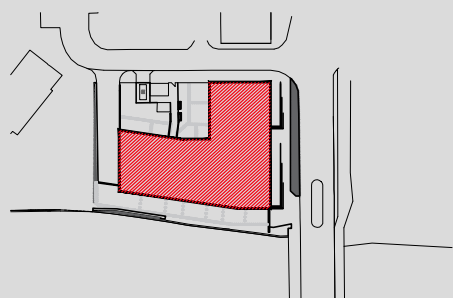
POW. UŻYTKOWA 29,35 m²

LOKALIZACJA BUDYNKU

LOKALIZACJA PIĘTRA

LOKALIZACJA LOKALU

ORIENTACJA LOKALU



0 0,5 1 1,5 2m

Przedstawiona na załączniku aranżacja jest przykładowa, a załącznik ma charakter jedynie poglądowy i może ulec zmianie. Zmianie nie ulegnie funkcjonalność lokalu oraz jego istotne cechy.

Obmiar powierzchni użytkowej lokalu wykonano zgodnie z normą PN-ISO 9836 z wliczoną powierzchnią pod ścianami działowymi.

AKTUALIZACJA 28 LISTOPADA 2018