

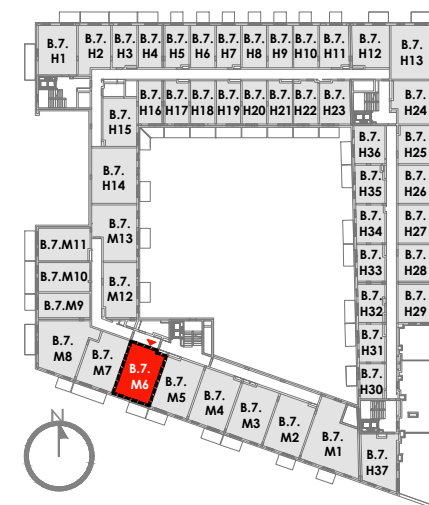
ARMII 7 KRAJOWEJ

BUDYNEK	B
KONDYGNACJA	7
MIESZKANIE	B.7.M6
LICZBA POKOI	2
POWIERZCHNIA BALKONU	4.10 m ²
POWIERZCHNIA UŻYTKOWA	44.78 m²

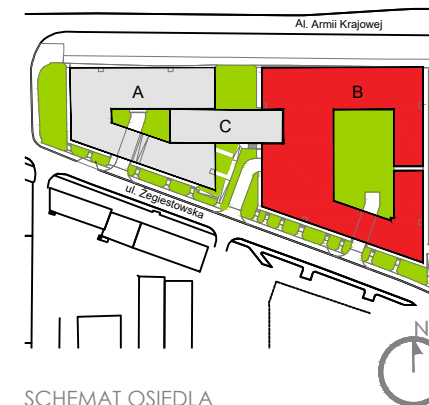


0 2 4 m

— ściany i elementy zgodnie z pozwoleniem na budowę
 - - - ściany i elementy do późniejszej aranżacji przez klienta



SCHEMAT KONDYGNACJI



SCHEMAT OSIEDLA

Uwaga: Prezentowane rzuty zostały załączone w celu przedstawienia rozkładu funkcjonalnego mieszkań i należy je traktować poglądowo.