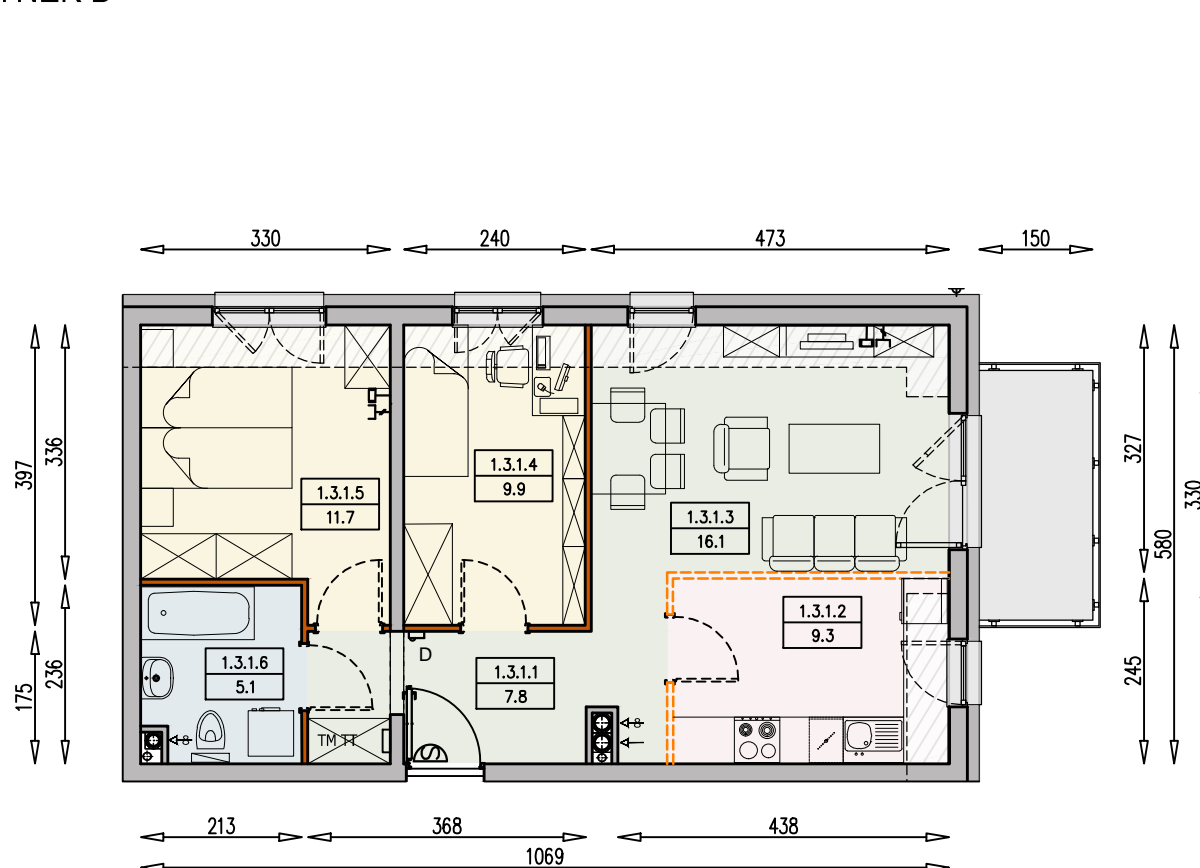




MIESZKANIE D25-1/3/1/3k - 59,9 m²

3 POKOJE, 3. PIĘTRO

BUDYNEK D



Legenda:

	ścianka działowa rozbieralna		łódówka
	możliwa lokalizacja dodatkowej ścianki działowej		pralka
	podciąg/obniżenie stropu		zmywarka
TM	szafka elektryczna		wentylacja
TT	szafka telekomunikacyjna		plyty betonowe (taras) / beton prefabrykowany pokryty żywicą (balkon)
	dzwonek		powierzchnia żwirowa
	słuchawka domofonowa		powierzchnia skosu stropu nad 3. piętrem, min. wys. do skosu 2,30 m
	gniazdo TEL.KOMP		
	gniazdo R.TV.SAT		

Uwagi:

- aranżacja wnętrza (meble, urządzenia) służy wyłącznie celom ilustracyjnym
- przyłącza instalacyjne znajdują się w miejscach usytuowania urządzeń na rysunku
- powierzchnie podane wg normy PN-ISO 9836
- wymiary podane w świetle murów, bez tynków

