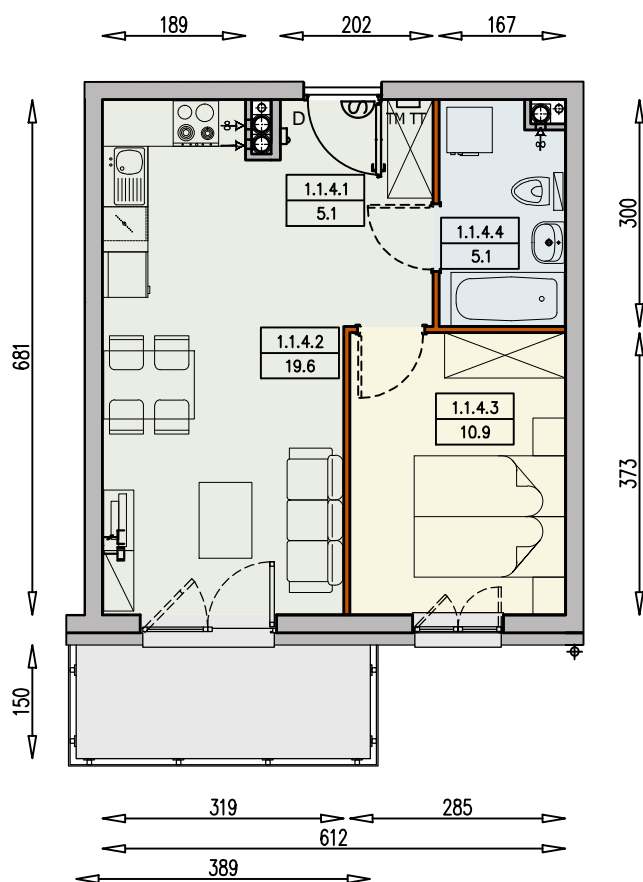




MIESZKANIE C8-1/1/4/2a - 40,7 m²

2 POKOJE, 1. PIĘTRO

BUDYNEK C



Legenda:

	ścianka działowa rozbieralna		łódówka
	możliwa lokalizacja dodatkowej ścianki działowej		pralka
	podciąg		zmywarka
	szafka elektryczna		wentylacja
	szafka telekomunikacyjna		plyty betonowe (taras) / beton prefabrykowany pokryty żywicą (balkon)
	słuchawka domofonowa		powierzchnia żwirowa
	gniazdo TEL.KOMP		powierzchnia skosu stropu nad 3. piętrem, min. wys. do skosu 2,30 m
	gniazdo R.TV.SAT		

Uwagi:

- aranżacja wnętrza (meble, urządzenia) służy wyłącznie celom ilustracyjnym
- przyłącza instalacyjne znajdują się w miejscach usytuowania urządzeń na rysunku
- powierzchnie podane wg normy PN-ISO 9836
- wymiary podane w świetle murów, bez tynków

