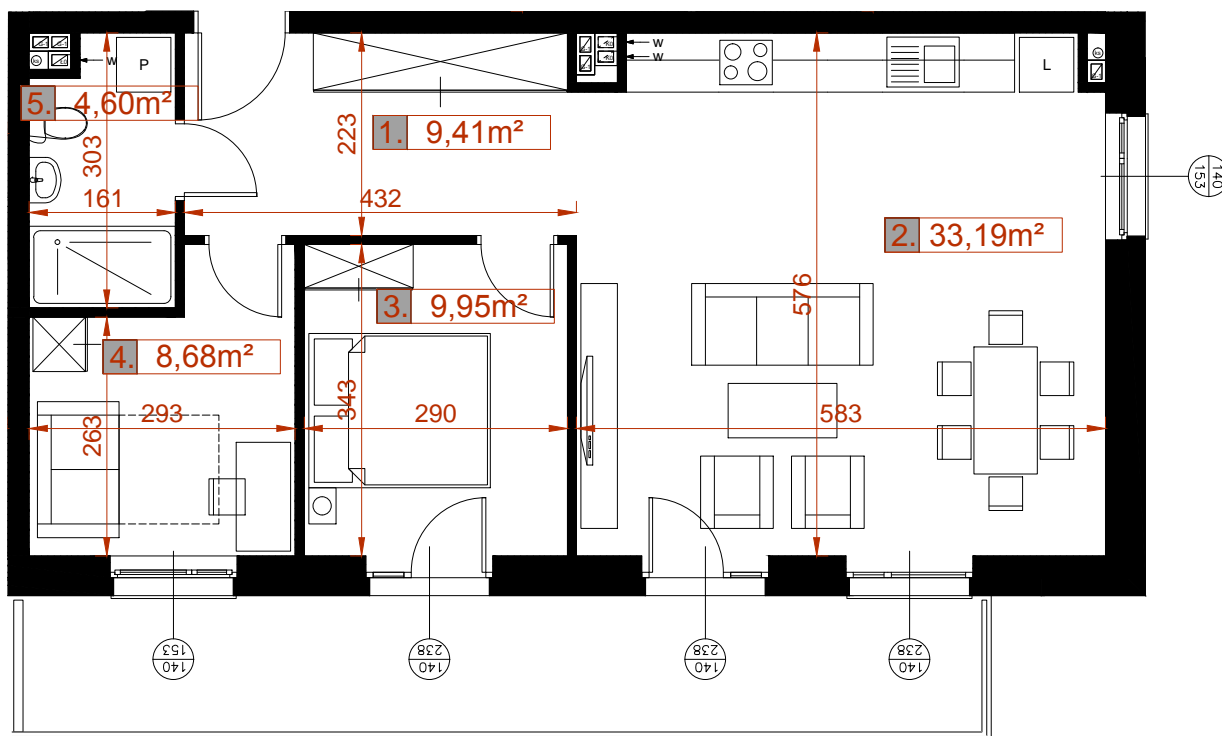
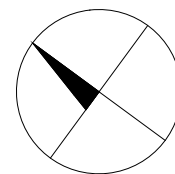
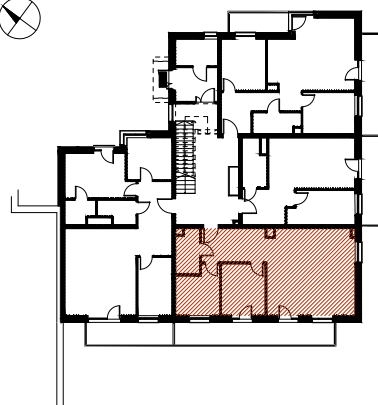


## MIESZKANIE 3.M3

POW. 65,83 m<sup>2</sup>



MIESZKANIE 3.M3	PARTER
1. przedpokój	9,41 m <sup>2</sup>
2. salon+aneks kuchenny	33,19 m <sup>2</sup>
3. pokój	9,95 m <sup>2</sup>
4. pokój	8,68 m <sup>2</sup>
5. łazienka	4,60 m <sup>2</sup>
<b>POW. UŻYTKOWA</b>	<b>65,83 m<sup>2</sup></b>



0 0,5 1 1,5 2m

**UWAGI:**

- Karta katalogowa została sporządzona na podstawie projektu budowlanego.
- Powierzchnię użytkową pomieszczeń obliczono jako powierzchnię brutto (w stanie surowym ścian), powierzchnia wylczana zgodnie z normą PN-ISO 9836-1997.
- Przedstawiona aranżacja wnętrz niestanowi oferty handlowej, należy ją traktować poglądowo.

AKTUALIZACJA: 12 LUTEGO 2019