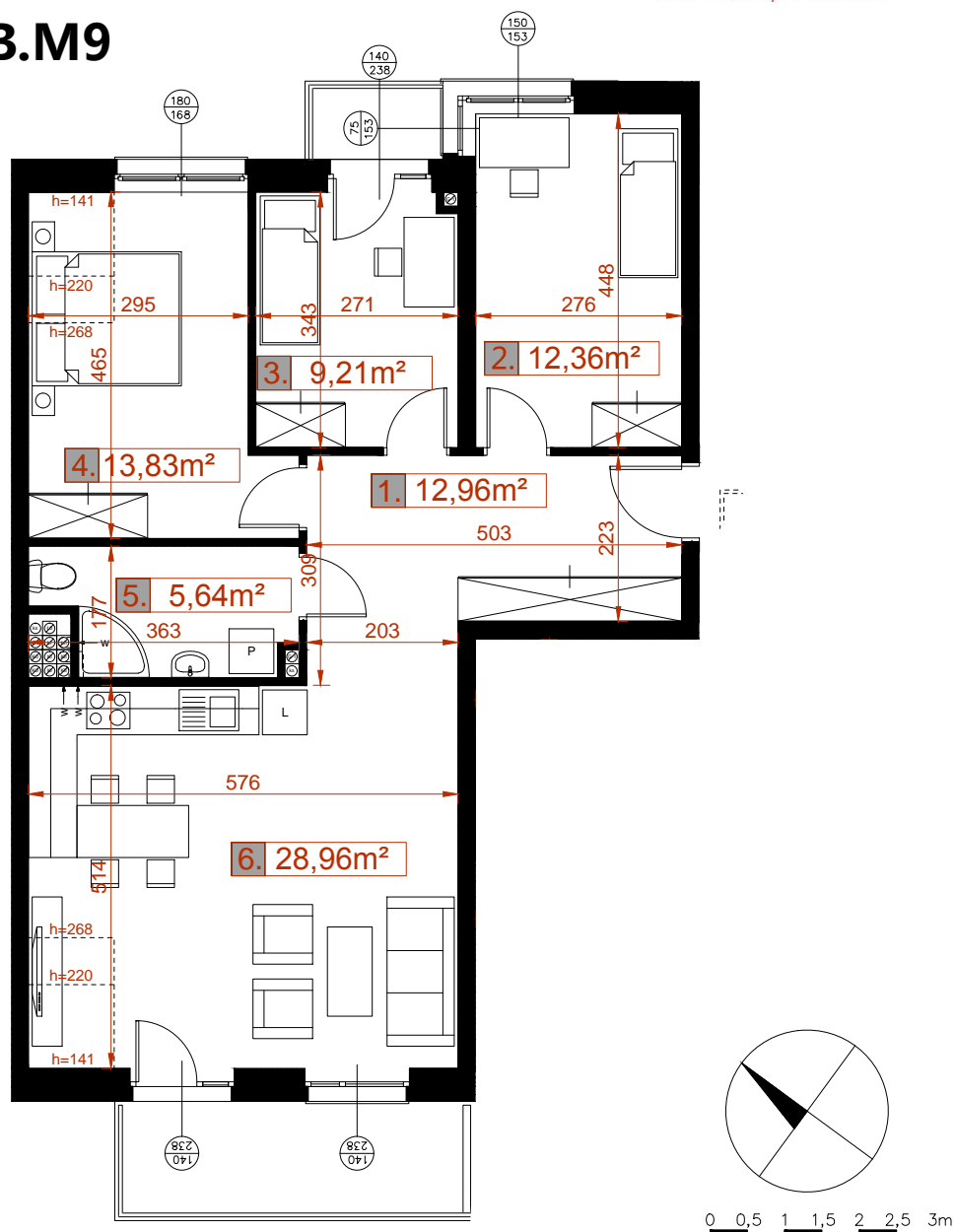


## MIESZKANIE 2B.M9

POW. 82,31 m<sup>2</sup>



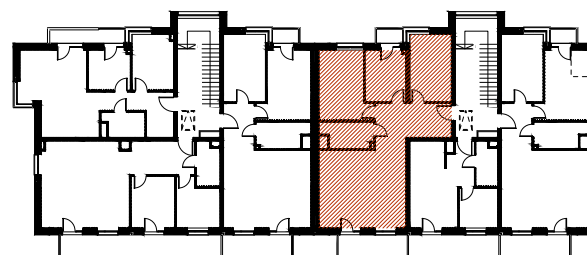
### MIESZKANIE 2B.M9

### PIĘTRO 2

1.	przedpokój	12,96 m <sup>2</sup>
2.	pokój	12,36 m <sup>2</sup>
3.	pokój	9,21 m <sup>2</sup>
4.	pokój	13,83 m <sup>2</sup>
5.	łazienka	5,64 m <sup>2</sup>
6.	salon+aneks kuchenny	28,96 m <sup>2</sup>

POW. UŻYTKOWA

82,31 m<sup>2</sup>



**UWAGI:**

1. Karta katalogowa została sporządzona na podstawie projektu budowlanego.
2. Powierzchnię użytkową pomieszczeń obliczono jako powierzchnię brutto (w stanie surowym ścian), powierzchnia wylczana zgodnie z normą PN-ISO 9836-1997.
3. Przedstawiona aranżacja wnętrza niestanowi oferty handlowej, należy ją traktować poglądowo.

AKTUALIZACJA: 20 LUTEGO 2019