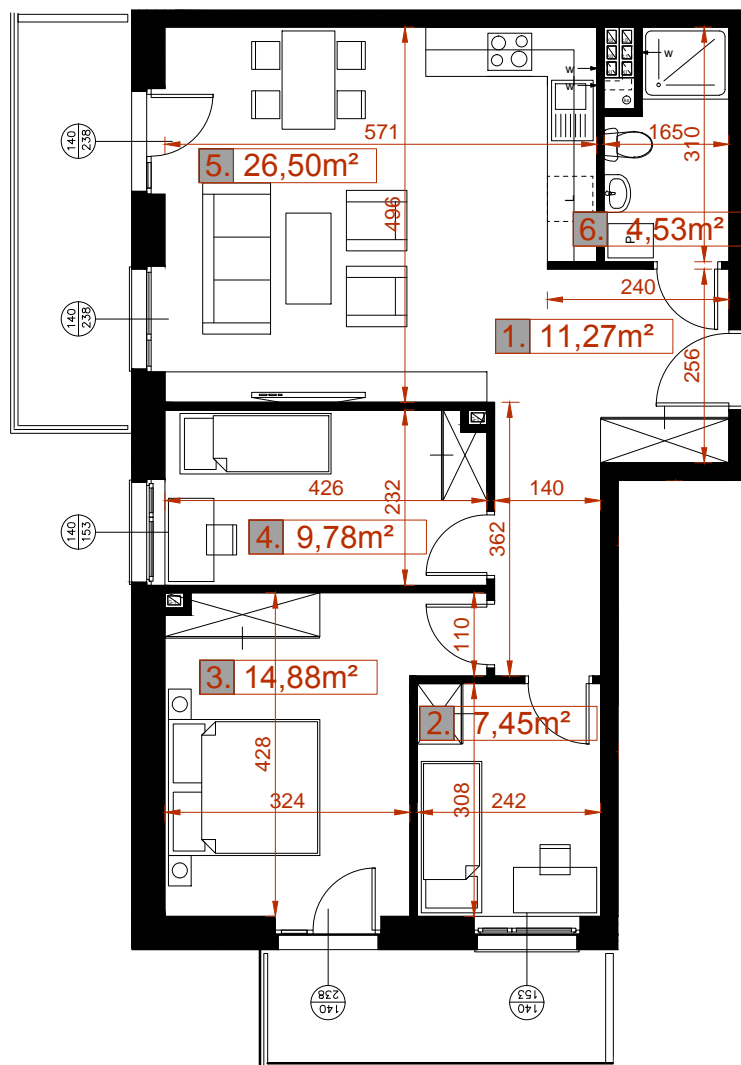


MIESZKANIE 4.M7

POW. 74,41 m²

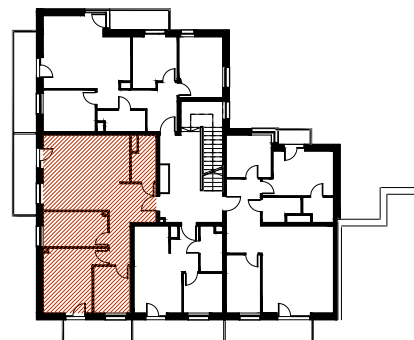


MIESZKANIE 4.M7

1.	przedpokój	11,27 m ²
2.	pokój	7,45 m ²
3.	pokój	14,88 m ²
4.	pokój	9,78 m ²
5.	salon+aneks kuchenny	26,50 m ²
6.	łazienka	4,53 m ²

POW. UŻYTKOWA 74,41 m²

PIĘTRO 1



UWAGI:

1. Karta katalogowa została sporządzona na podstawie projektu budowlanego.
2. Powierzchnię użytkową pomieszczeń obliczono jako powierzchnię brutto (w stanie surowym ścian), powierzchnia wycieczana zgodnie z normą PN-ISO 9836-1997.
3. Przedstawiona aranżacja wnętrza niestanowi oferty handlowej, należy ją traktować poglądowo.

AKTUALIZACJA: 12 LUTEGO 2019