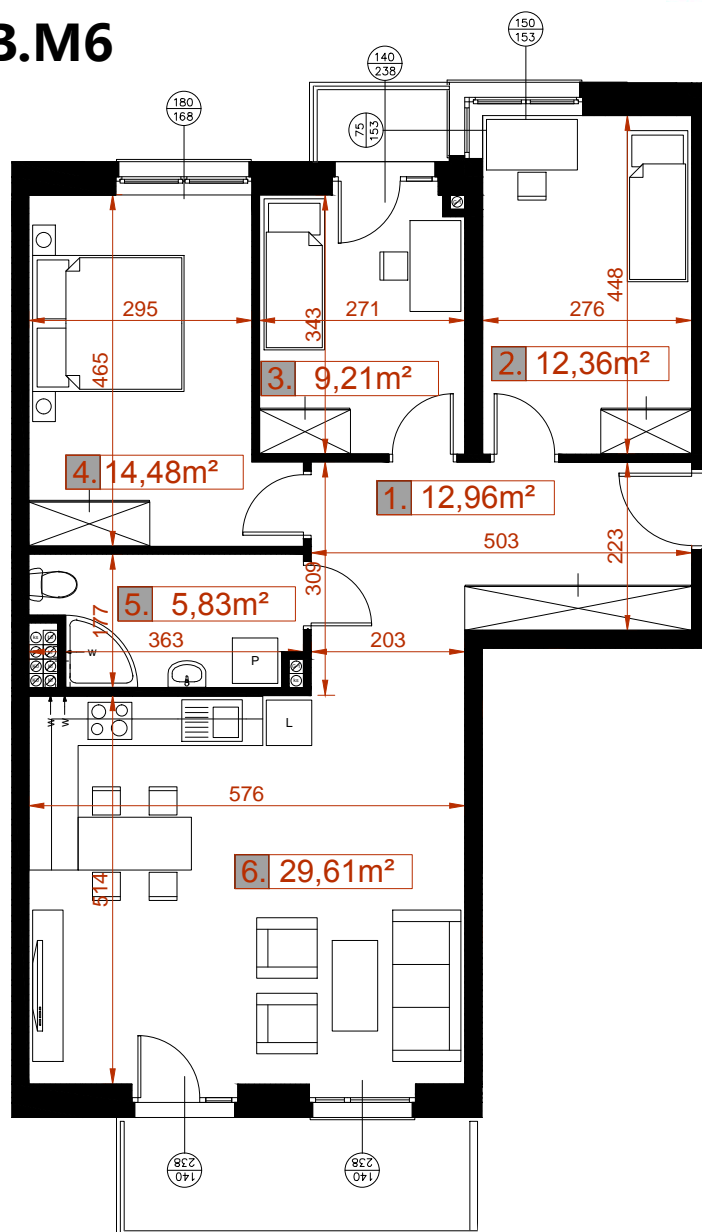


MIESZKANIE 2B.M6

POW. 84,45 m²



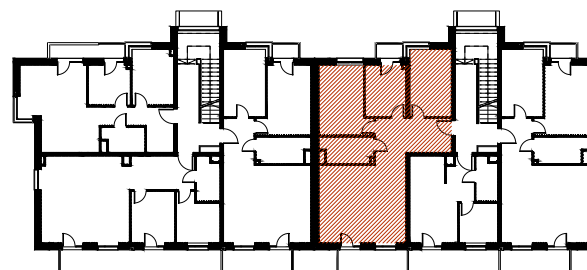
MIESZKANIE 2B.M6

PIĘTRO 1

1.	przedpokój	12,96 m ²
2.	pokój	12,36 m ²
3.	pokój	9,21 m ²
4.	pokój	14,48 m ²
5.	łazienka	5,83 m ²
6.	salon+aneks kuchenny	29,61 m ²

POW. UŻYTKOWA

84,45 m²



UWAGI:

- Karta katalogowa została sporządzona na podstawie projektu budowlanego.
- Powierzchnię użytkową pomieszczeń obliczono jako powierzchnię brutto (w stanie surowym ścian), powierzchnia wylczana zgodnie z normą PN-ISO 9836-1997.
- Przedstawiona aranżacja wnętrza niestanowi oferty handlowej, należy ją traktować poglądowo.

AKTUALIZACJA: 20 LUTEGO 2019