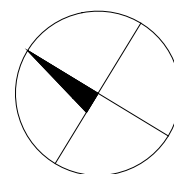
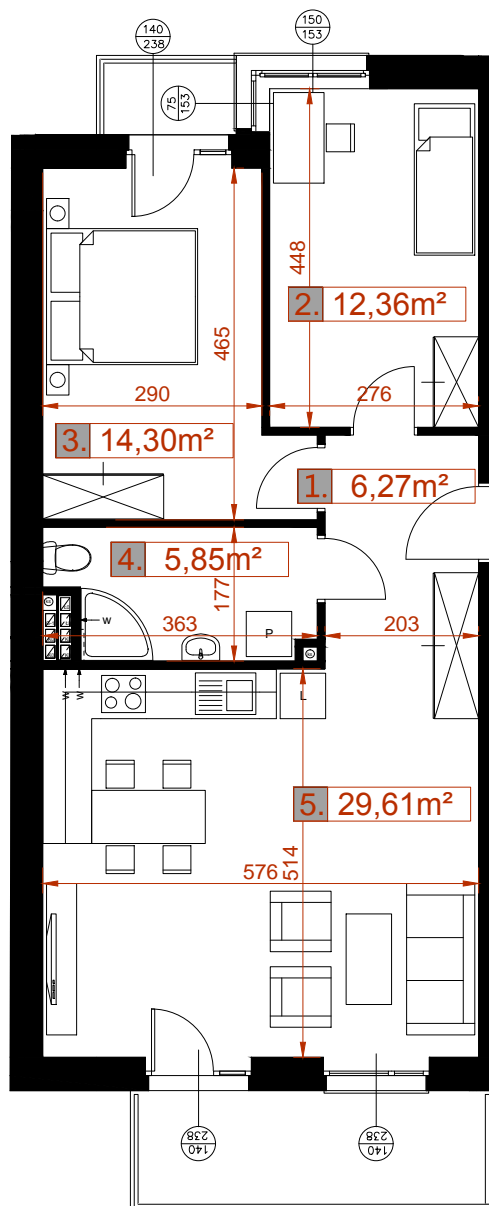


## MIESZKANIE 5.M6

POW. 68,39 m<sup>2</sup>



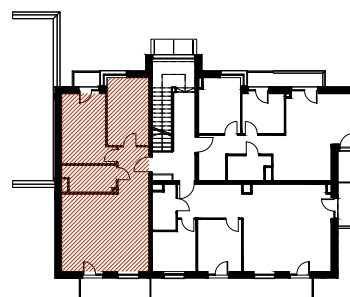
0 0,5 1 1,5 2 2,5 3m

### MIESZKANIE 5.M6

### PIĘTRO 1

1. przedpokój	6,27 m <sup>2</sup>
2. pokój	12,36 m <sup>2</sup>
3. pokój	14,30 m <sup>2</sup>
4. łazienka	5,85 m <sup>2</sup>
5. salon+aneks kuchenny	29,61 m <sup>2</sup>

**POW. UŻYTKOWA** 68,39 m<sup>2</sup>



#### UWAGI:

1. Karta katalogowa została sporządzona na podstawie projektu budowlanego.
2. Powierzchnię użytkową pomieszczeń obliczono jako powierzchnię brutto (w stanie surowym ścian), powierzchnia wylczana zgodnie z normą PN-ISO 9836-1997.
3. Przedstawiona aranżacja wnętrza niestanowi oferty handlowej, należy ją traktować poglądowo.

AKTUALIZACJA: 9 LUTEGO 2019