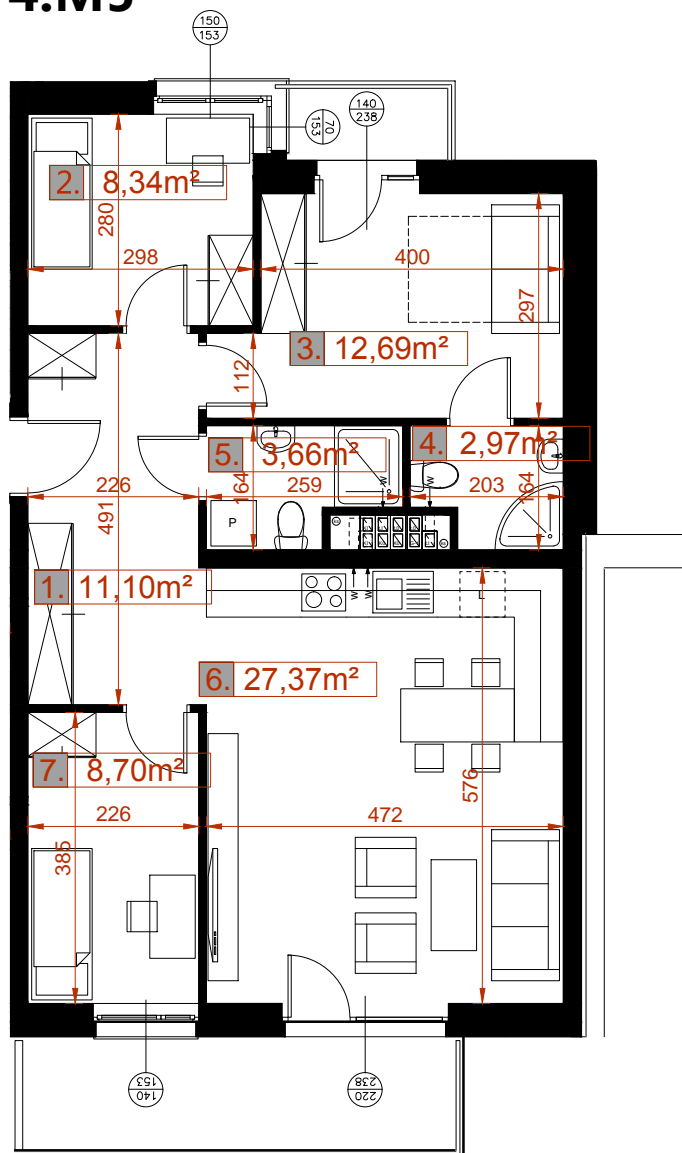


MIESZKANIE 4.M5

POW. 74,83 m²



MIESZKANIE 4.M5

PIĘTRO 1

1.	przedpokój	11,10 m ²
2.	pokój	8,34 m ²
3.	pokój	12,69 m ²
4.	łazienka	2,97 m ²
5.	łazienka	3,66 m ²
6.	salon+aneks kuchenny	27,37 m ²
7.	pokój	8,70 m ²

POW. UŻYTKOWA

74,83 m²

UWAGI:

- Karta katalogowa została sporządzona na podstawie projektu budowlanego.
- Powierzchnię użytkową pomieszczeń obliczono jako powierzchnię brutto (w stanie surowym ścian), powierzchnia wylczana zgodnie z normą PN-ISO 9836-1997.
- Przedstawiona aranżacja wnętrza niestanowi oferty handlowej, należy ją traktować poglądowo.

AKTUALIZACJA: 12 LUTEGO 2019