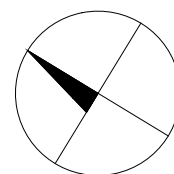
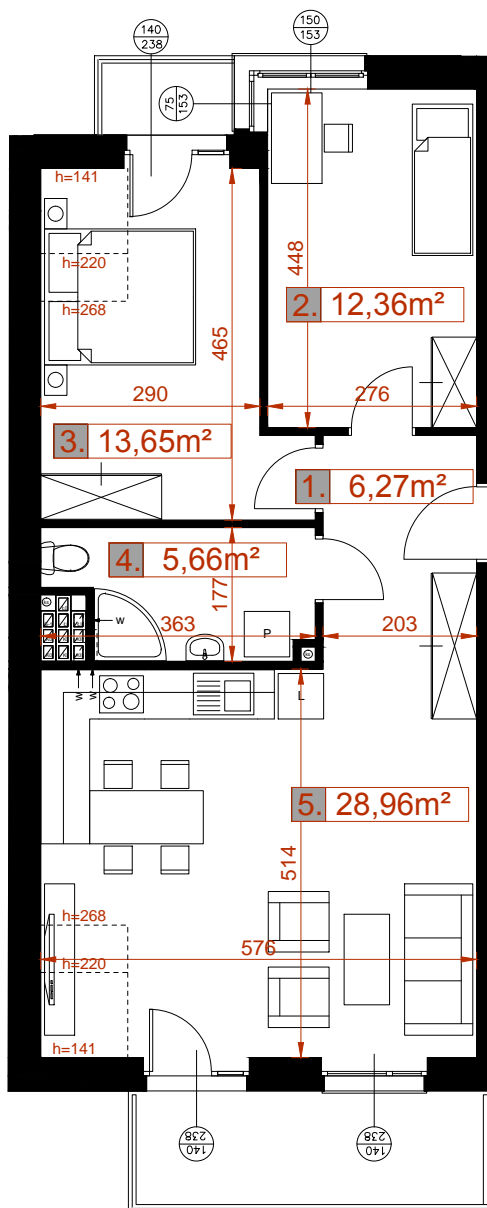


MIESZKANIE 5.M9

POW. 66,25 m²



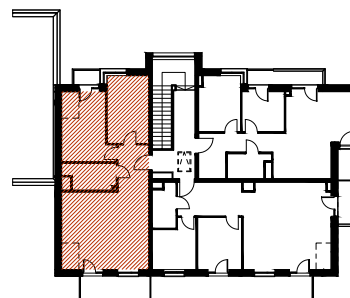
0 0,5 1 1,5 2 2,5 3m

MIESZKANIE 5.M9

PIĘTRO 2

1. przedpokój	6,27 m ²
2. pokój	12,36 m ²
3. pokój	13,65 m ²
4. łazienka	5,66 m ²
5. salon+aneks kuchenny	28,96 m ²

POW. UŻYTKOWA 66,25 m²



UWAGI:

- Karta katalogowa została sporządzona na podstawie projektu budowlanego.
- Powierzchnię użytkową pomieszczeń obliczono jako powierzchnię brutto (w stanie surowym ścian), powierzchnia wycieczana zgodnie z normą PN-ISO 9836-1997.
- Przedstawiona aranżacja wnętrza niestanowi oferty handlowej, należy ją traktować poglądowo.

AKTUALIZACJA: 9 LUTEGO 2019