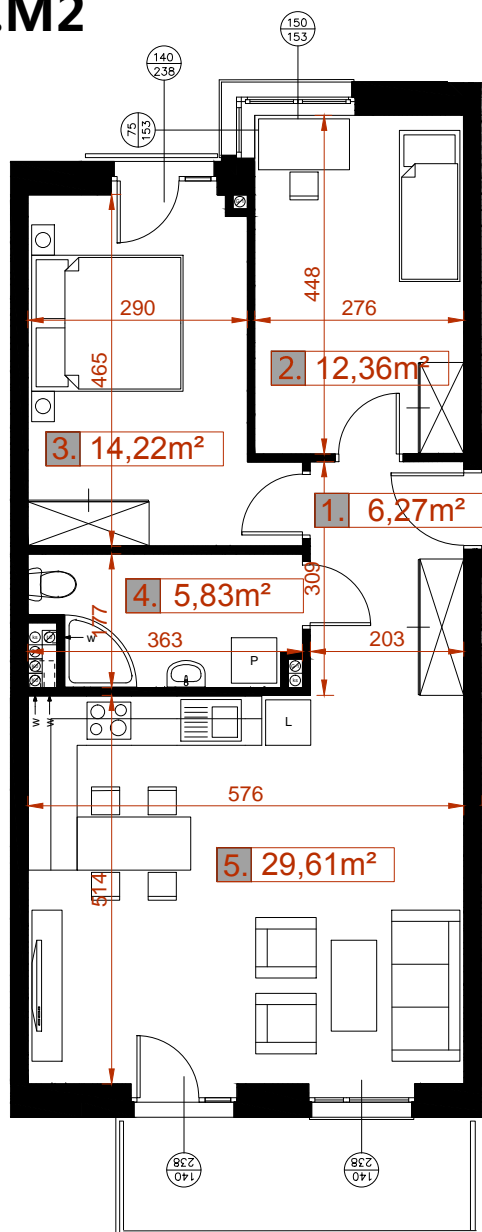


MIESZKANIE 2D.M2

POW. 68,29 m²

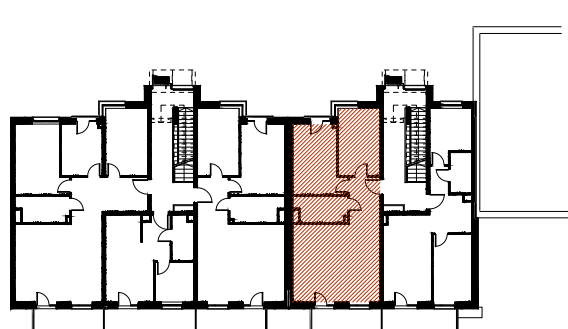


MIESZKANIE 2D.M2

PARTER

1. przedpokój	6,27 m ²
2. pokój	12,36 m ²
3. pokój	14,22 m ²
4. łazienka	5,83 m ²
5. salon+aneks kuchenny	29,61 m ²

POW. UŻYTKOWA 68,29 m²



UWAGI:

1. Karta katalogowa została sporządzona na podstawie projektu budowlanego.
2. Powierzchnię użytkową pomieszczeń obliczono jako powierzchnię brutto (w stanie surowym ścian), powierzchnia wylczana zgodnie z normą PN-ISO 9836-1997.
3. Przedstawiona aranżacja wnętrza niestanowi oferty handlowej, należy ją traktować poglądowo.

AKTUALIZACJA: 17 LUTEGO 2019