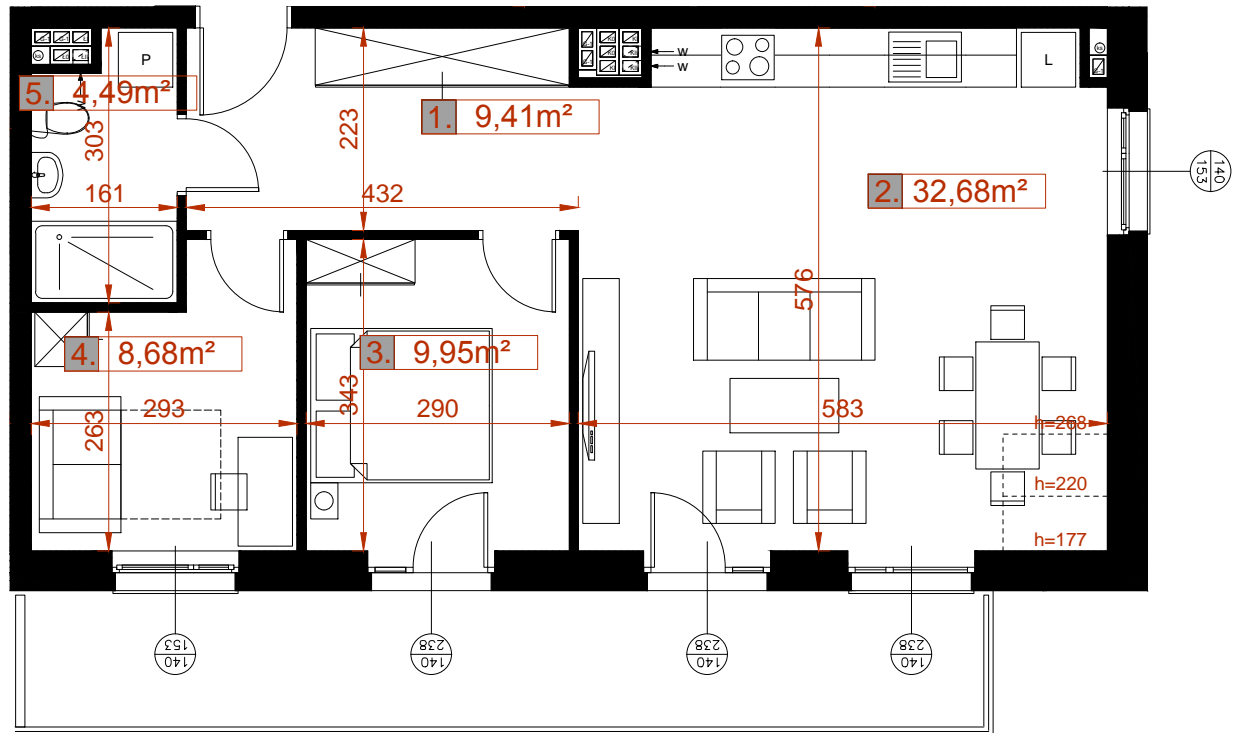
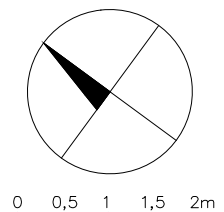
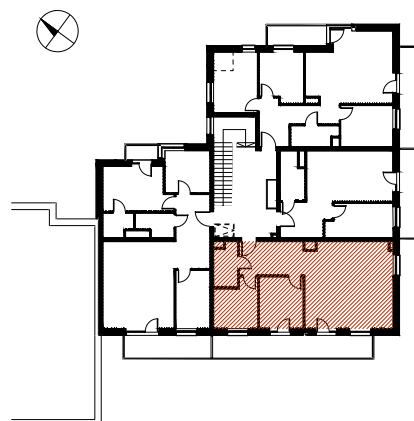


## MIESZKANIE 3.M11

POW. 65,21 m<sup>2</sup>



MIESZKANIE 3.M11	PIĘTRO 2
1. przedpokój	9,41 m <sup>2</sup>
2. salon+aneks kuchenny	32,68 m <sup>2</sup>
3. pokój	9,95 m <sup>2</sup>
4. pokój	8,68 m <sup>2</sup>
5. łazienka	4,49 m <sup>2</sup>
<b>POW. UŻYTKOWA</b>	<b>65,21 m<sup>2</sup></b>



**UWAGI:**

1. Karta katalogowa została sporządzona na podstawie projektu budowlanego.
2. Powierzchnię użytkową pomieszczeń obliczono jako powierzchnię brutto (w stanie surowym ścian), powierzchnia wylczana zgodnie z normą PN-ISO 9836-1997.
3. Przedstawiona aranżacja wnętrz niestanowi oferty handlowej, należy ją traktować poglądowo.

AKTUALIZACJA: 12 LUTEGO 2019