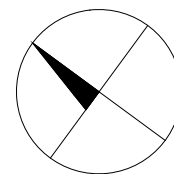
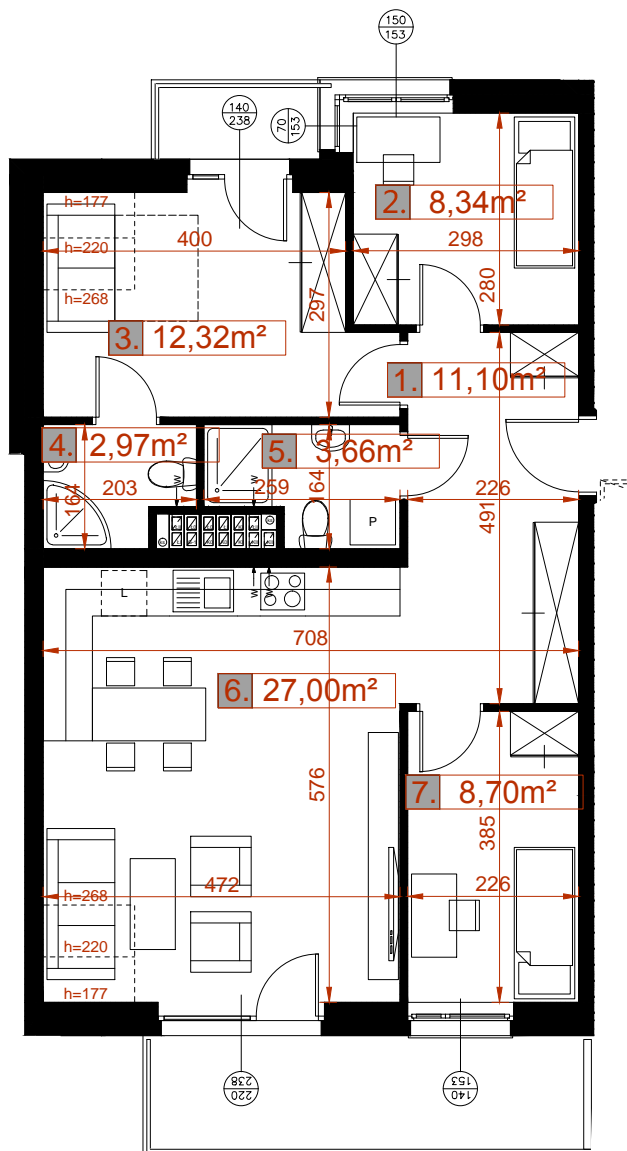


MIESZKANIE 3.M12

POW. 74,09 m²



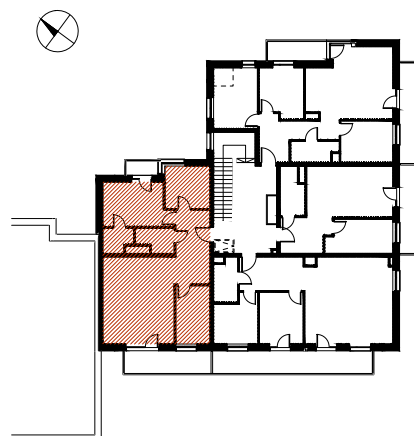
0 0,5 1 1,5 2 2,5 3m

MIESZKANIE 3.M12

1.	przedpokój	11,10 m ²
2.	pokój	8,34 m ²
3.	pokój	12,69 m ²
4.	łazienka	2,97 m ²
5.	łazienka	3,66 m ²
6.	salon+aneks kuchenny	27,00 m ²
7.	pokój	8,70 m ²

POW. UŻYTKOWA 74,09 m²

PIĘTRO 2



UWAGI:

1. Karta katalogowa została sporządzona na podstawie projektu budowlanego.
2. Powierzchnię użytkową pomieszczeń obliczono jako powierzchnię brutto (w stanie surowym ścian), powierzchnia wylczana zgodnie z normą PN-ISO 9836-1997.
3. Przedstawiona aranżacja wnętrza niestanowi oferty handlowej, należy ją traktować poglądowo.

AKTUALIZACJA: 12 LUTEGO 2019