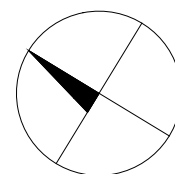
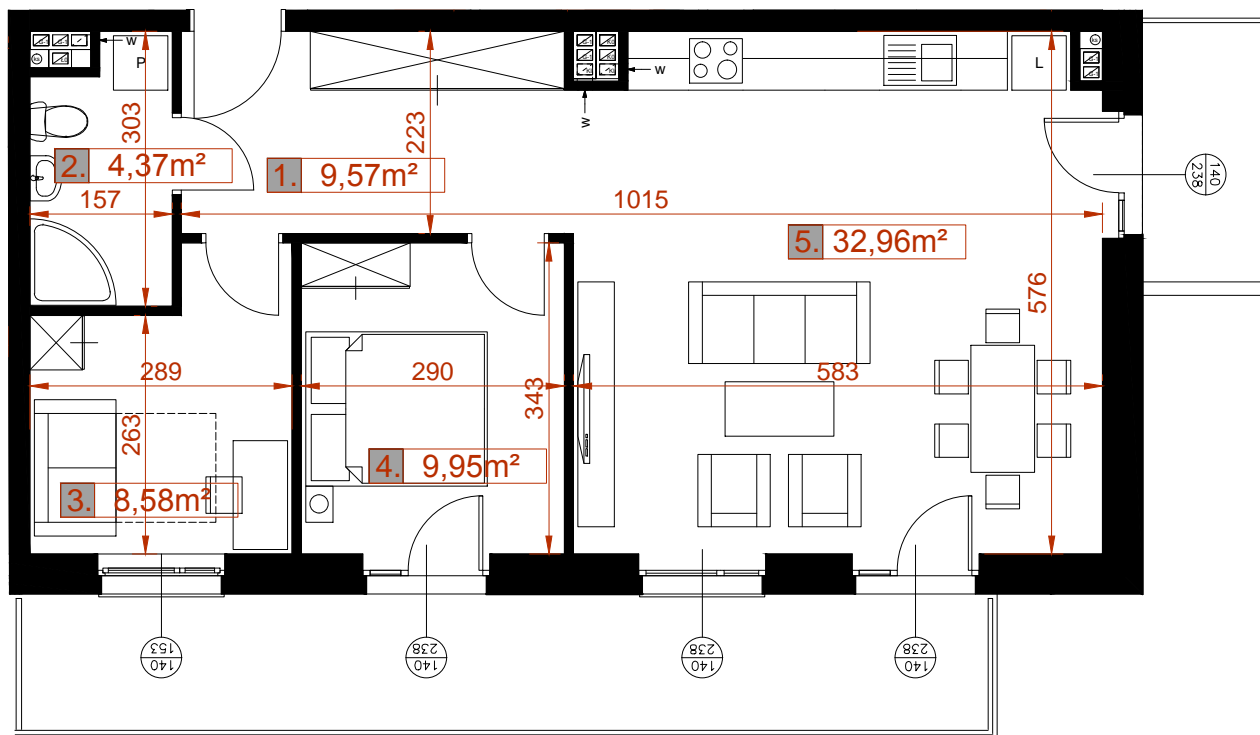


MIESZKANIE 5.M5

POW. 65,43 m²



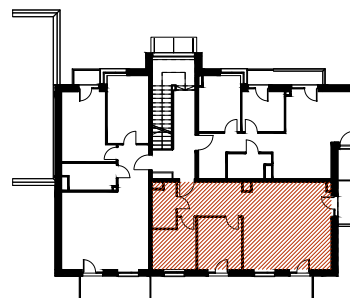
0 0,5 1 1,5 2m

MIESZKANIE 5.M5

PIĘTRO 1

1.	przedpokój	9,57 m ²
2.	łazienka	4,37 m ²
3.	pokój	8,58 m ²
4.	pokój	9,95 m ²
5.	salon+aneks kuchenny	32,96 m ²

POW. UŻYTKOWA 65,43 m²



UWAGI:

1. Karta katalogowa została sporządzona na podstawie projektu budowlanego.
2. Powierzchnię użytkową pomieszczeń obliczono jako powierzchnię brutto (w stanie surowym ścian), powierzchnia wylczana zgodnie z normą PN-ISO 9836-1997.
3. Przedstawiona aranżacja wnętrza niestanowi oferty handlowej, należy ją traktować poglądowo.

AKTUALIZACJA: 9 LUTEGO 2019