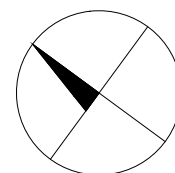
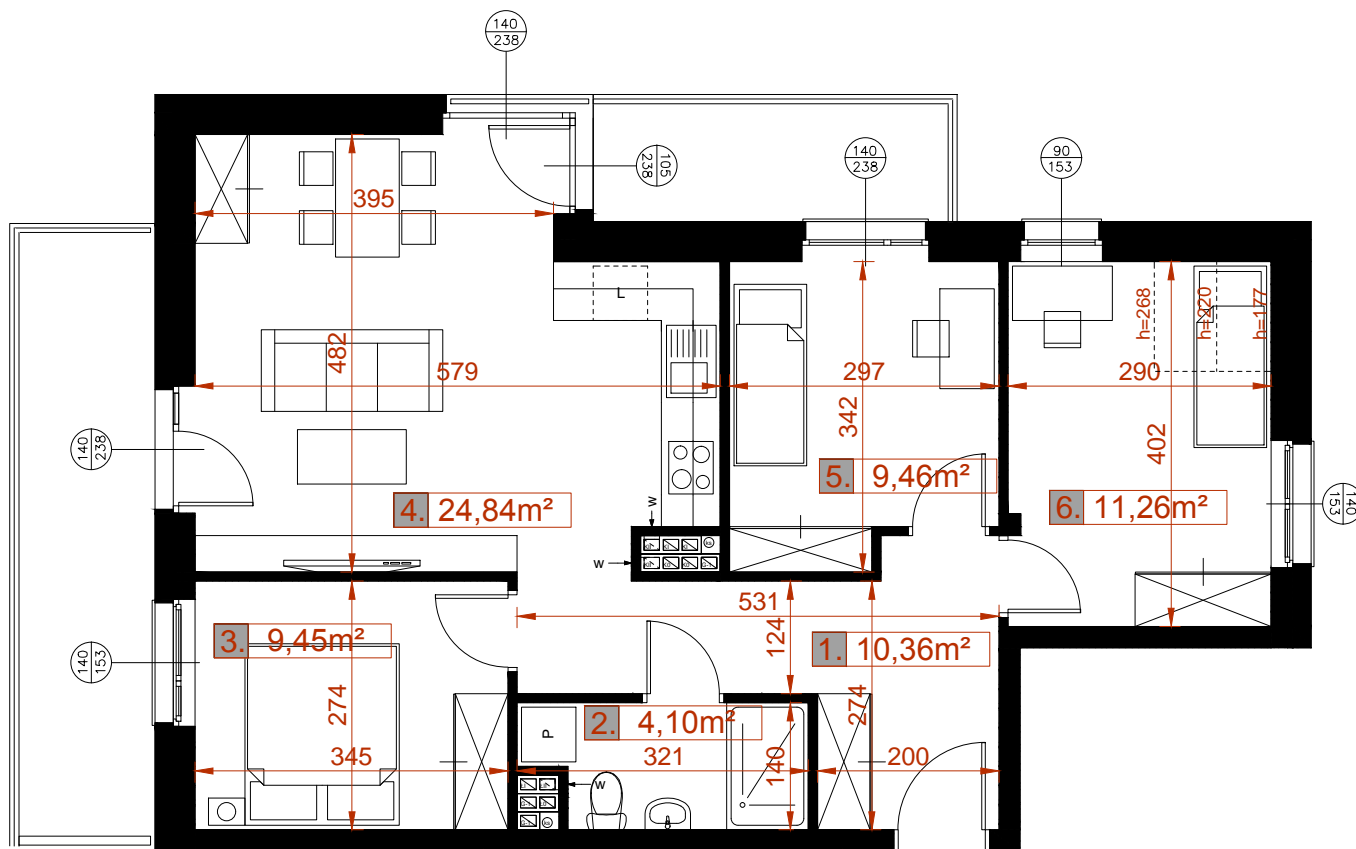


MIESZKANIE 4.M12

POW. 69,47 m²



0 0,5 1 1,5 2m

MIESZKANIE 4.M12

PIĘTRO 2

1.	przedpokój	10,36 m ²
2.	łazienka	4,10 m ²
3.	pokój	9,45 m ²
4.	salon+aneks kuchenny	24,84 m ²
5.	pokój	9,46 m ²
6.	pokój	11,26 m ²

POW. UŻYTKOWA

69,47 m²

UWAGI:

1. Karta katalogowa została sporządzona na podstawie projektu budowlanego.
2. Powierzchnię użytkową pomieszczeń obliczono jako powierzchnię brutto (w stanie surowym ścian), powierzchnia wylczana zgodnie z normą PN-ISO 9836-1997.
3. Przedstawiona aranżacja wnętrza niestanowi oferty handlowej, należy ją traktować poglądowo.

AKTUALIZACJA: 12 LUTEGO 2019