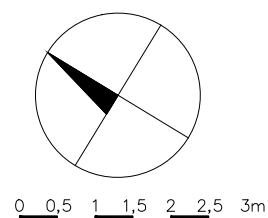
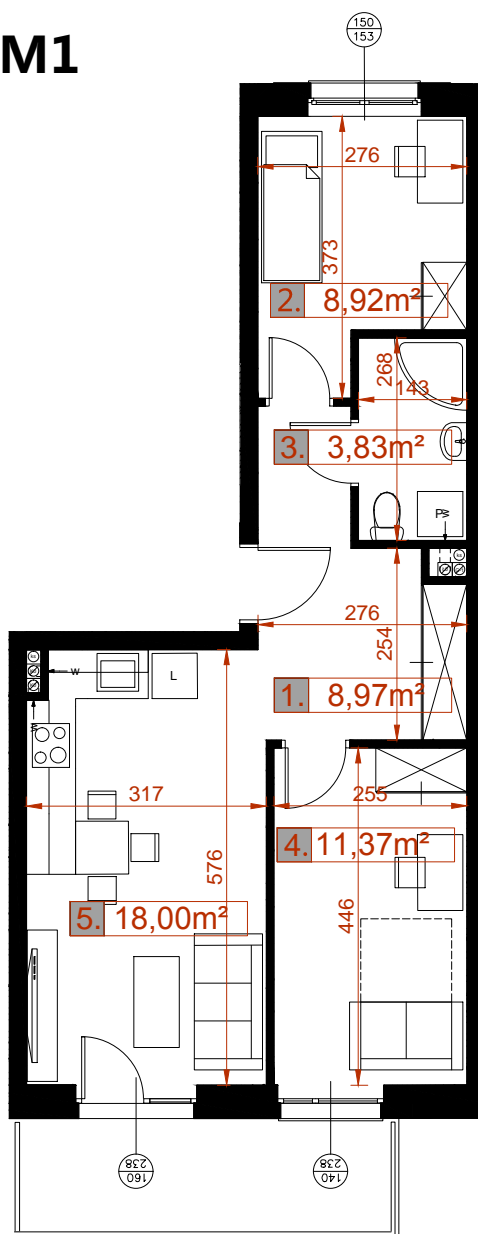


MIESZKANIE 2D.M1

POW. 51,09 m²

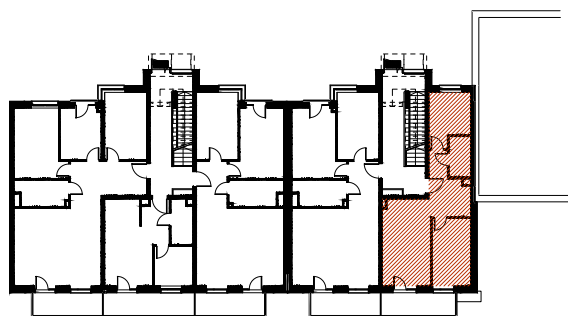


MIESZKANIE 2D.M1

PARTER

1. przedpokój	8,97 m ²
2. pokój	8,92 m ²
5. łazienka	3,83 m ²
4. pokój	11,37 m ²
3. salon+aneks kuchenny	18,00 m ²

POW. UŻYTKOWA 51,09 m²



UWAGI:

1. Karta katalogowa została sporządzona na podstawie projektu budowlanego.
2. Powierzchnię użytkową pomieszczeń obliczono jako powierzchnię brutto (w stanie surowym ścian), powierzchnia wylczana zgodnie z normą PN-ISO 9836-1997.
3. Przedstawiona aranżacja wnętrza niestanowi oferty handlowej, należy ją traktować poglądowo.

AKTUALIZACJA: 17 LUTEGO 2019