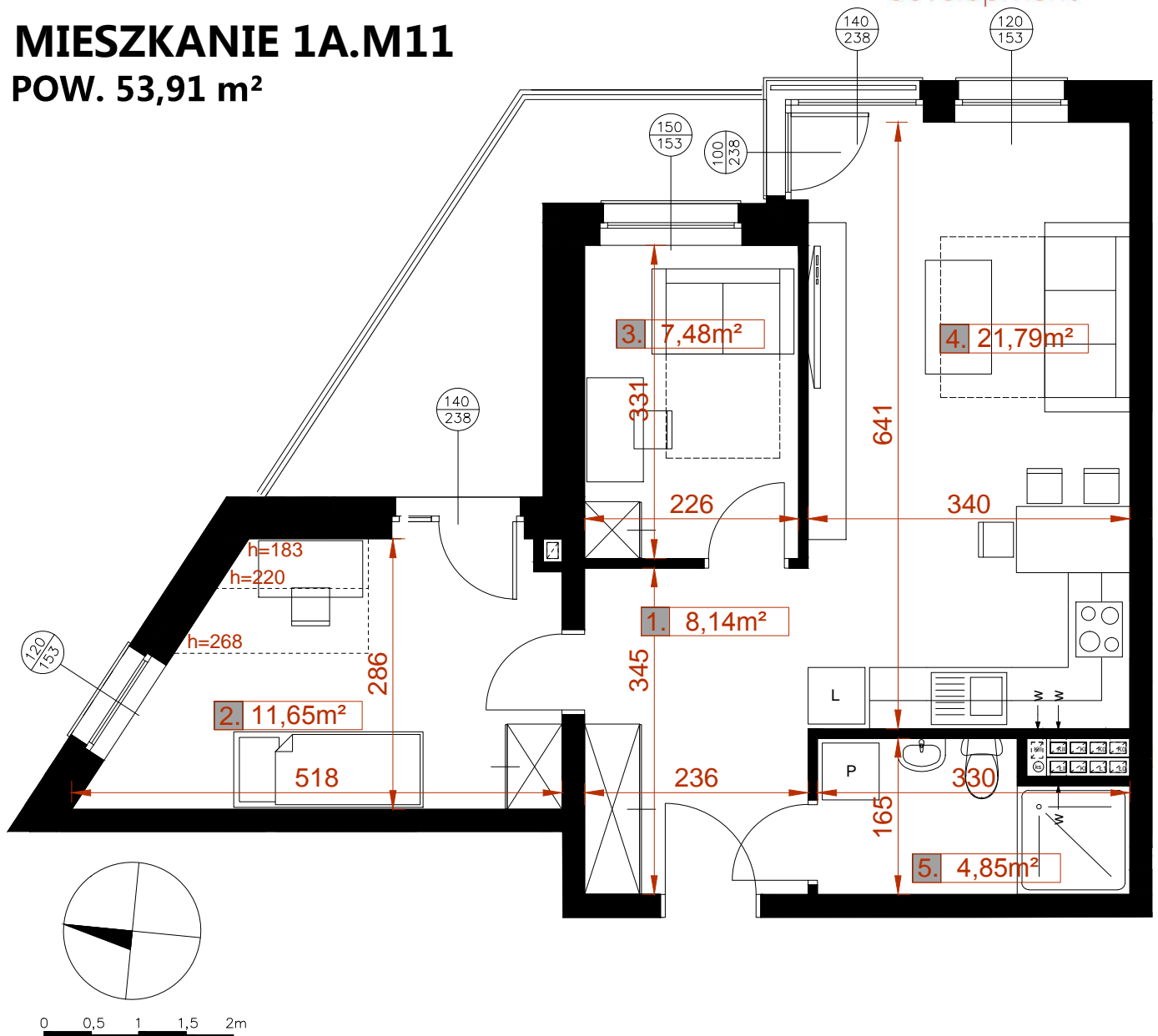


MIESZKANIE 1A.M11

POW. 53,91 m²



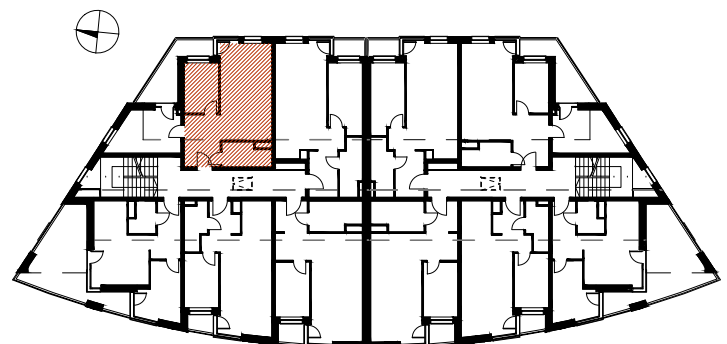
MIESZKANIE 1A.M11

PIĘTRO 2

1.	przedpokój	8,14 m ²
2.	pokój	11,65 m ²
3.	pokój	7,48 m ²
4.	salon+aneks kuchenny	21,79 m ²
5.	łazienka	4,85 m ²

POW. UŻYTKOWA

53,91 m²



UWAGI:

1. Karta katalogowa została sporządzona na podstawie projektu budowlanego.
2. Powierzchnię użytkową pomieszczeń obliczono jako powierzchnię brutto (w stanie surowym ścian), powierzchnia wycieczana zgodnie z normą PN-ISO 9836-1997.
3. Przedstawiona aranżacja wnętrza niestanowi oferty handlowej, należy ją traktować poglądowo.

AKTUALIZACJA: 21 LUTEGO 2019