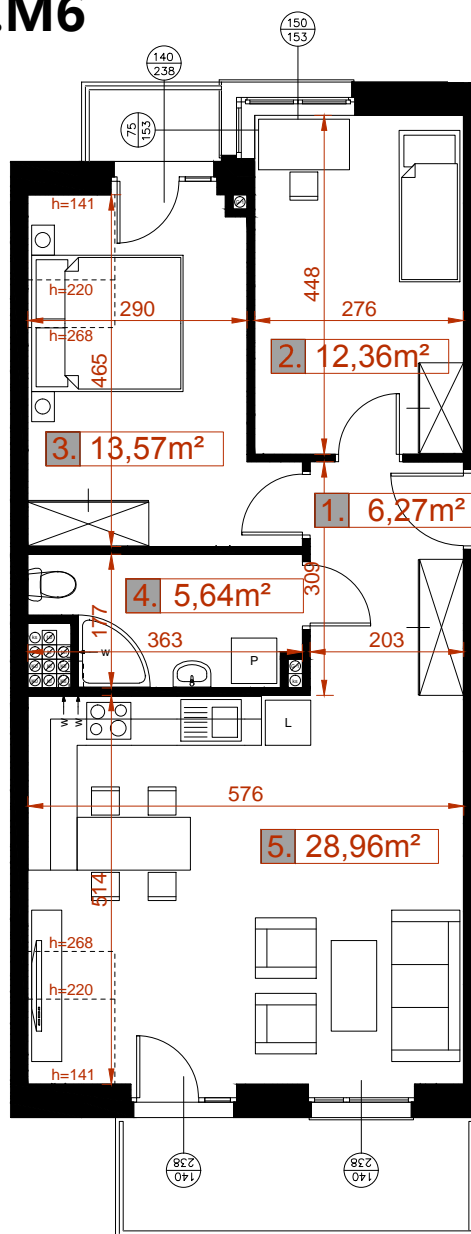


MIESZKANIE 2D.M6

POW. 66,15 m²

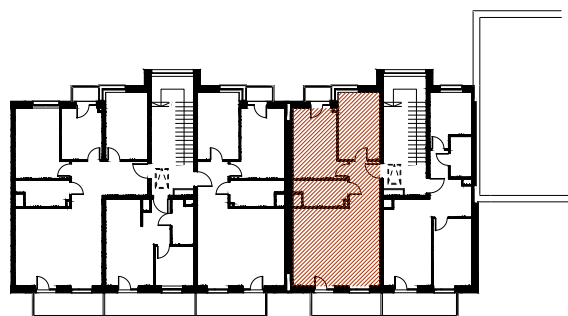


MIESZKANIE 2D.M6

PIĘTRO 2

1. przedpokój	6,27 m ²
2. pokój	12,36 m ²
3. pokój	13,57 m ²
4. łazienka	5,64 m ²
5. salon+aneks kuchenny	28,96 m ²

POW. UŻYTKOWA 66,15 m²



UWAGI:

1. Karta katalogowa została sporządzona na podstawie projektu budowlanego.
2. Powierzchnię użytkową pomieszczeń obliczono jako powierzchnię brutto (w stanie surowym ścian), powierzchnia wylczana zgodnie z normą PN-ISO 9836-1997.
3. Przedstawiona aranżacja wnętrza niestanowi oferty handlowej, należy ją traktować poglądowo.

AKTUALIZACJA: 24 LUTEGO 2019