



WILLA BANACHA

ul. Przemyska 7, Warszawa

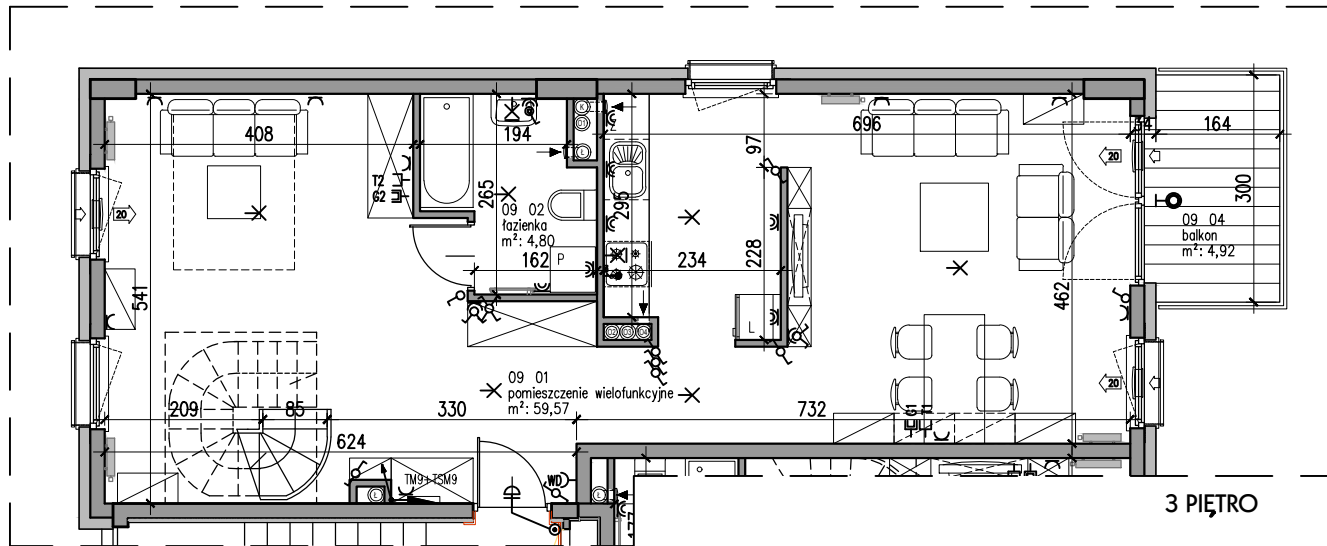
lokal nr
9/1

piętro
3

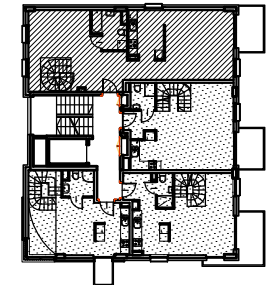
powierzchnia m²
119,85

INWESTOR:
SAP-APARTAMENTY Sp. z O.O.
ul. Orzycka 27, 02-695 WARSZAWA

BUDYNEK MIESZKALNY WIELORODZINNY
Z GARAŻEM PODZIEMNYM
przy ul. Przemyskiej 7
DZIELNICA OCHOTA, WARSZAWA



9
3p+ak



SCHEMAT 3 PIĘTRA

DANE LOKALU

numer lokalu	9
piętro	3+antresola
wysokość lokalu	2,75
ilość pomieszczeń	3

ZESTAWIENIE POWIERZCHNI 119,85 m²

01 pomieszczenie wielofunkcyjne	59,57
02 łazienka	4,80
03 antresola	55,48
04 balkon	4,92

INSTALACJE ELEKTRYCZNE

- GNAZDO 230V 16A p/t
- GNAZDO 230V 16A p/t IP 44
- WYPUST 3-FAZOWY
- WYPUST SUFITOWY
- WYPUST ŚCIENNY
- WYŁĄCZNIK p/t
- WYŁĄCZNIK IP44 p/t
- WYŁĄCZNIK ŚWIECZNIKOWY p/t
- WYŁĄCZNIK SCHODOWY p/t
- puszka PO-70 -miejscowa szyna wyrównawcza
- TM1 TABLICA MIESZKANIOWA lokalu nr1
- OPRAWA LED NABUDOWYWANA TYPU DOWNLIGHT IP44 np. DN140MINI ES-SYSTEM
- OPRAWA LED ŚCIENNA np. ZEUS MINI LED IP44

INSTALACJE TELETECHNICZNE

- W/D GNAZDO DOŁĄCZENIA WIDEODOMOFONU
- T GNAZDO RJ45
- E/G GNAZDO RTV

UWAGA:

- powierzchnie liczone są wg normy PN-ISO 9836:1997 oraz Rozporządzenia ministra transportu, budownictwa i gospodarki morskiej z dnia 25.04.2012.
- powierzchnie pomieszczeń mogą ulec zmianie
- powierzchnie pomieszczeń uwzględniają wykończenie tynkiem
- powierzchnie balkonów i tarasów nie są wliczone do powierzchni mieszkania



skala 1:100

GENERALNY PROJEKTANT:
APAR - PROJEKT Sp. z o.o.
Tadeusz Szumielewicz i Partnerzy
ul. Konwiktorska 9 00-216 Warszawa
tel.: 635 55 84, 635 56 19 Fax: 831 07 04
e-mail: biuro@apar-projekt.com.pl

